



**ASSOCIATION DES USAGERS DU
RESEAU D'EAU POTABLE**



Réseau N°8 - ASUREP LUPANDU

Commune de Bipemba, Ville de MbujiMayi, Province du Kasai
Oriental, RD Congo

RAPPORT D'ACTIVITES SEMESTRIELLES DE L'ASUREP

LUPANDU

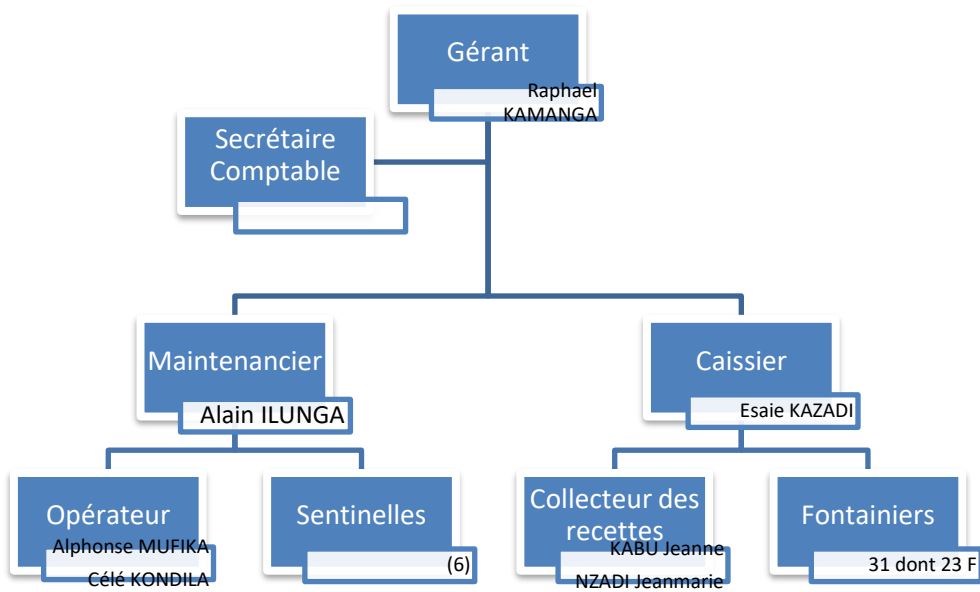
Période : Janvier 2024 – Juin 2024

Adresse du Réseau : Raphael KAMANGA Mulumba

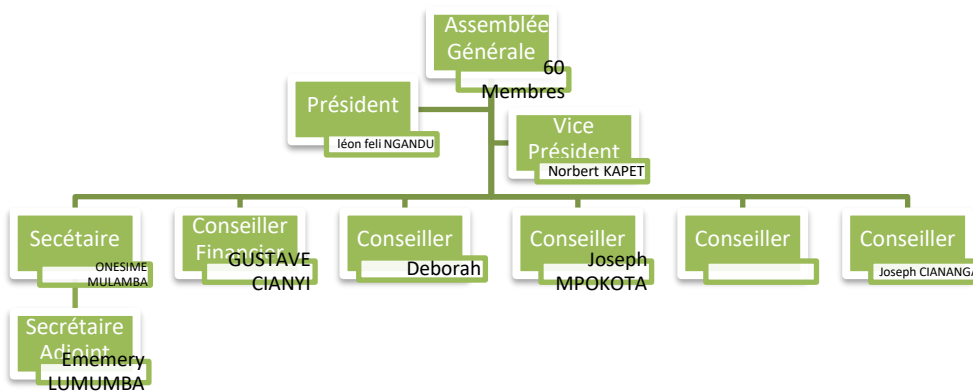
Rédigé par : avenue tatu Kanyinda, Q/Makala , Commune de Bipemba

1. Organigramme de l'ASUREP

1.1. Unité de Gestion



1.2. Conseil d'Administration (rapporte à l'Assemblée Générale)



2. Compte Rendu Technique

2.1. Informations générales sur le réseau

Population estimée : 33 042 personnes

Longueur de conduites cumulée estimée : 13 400 m

2.2. Données et performance du réseau hydraulique

2.2.1. Production

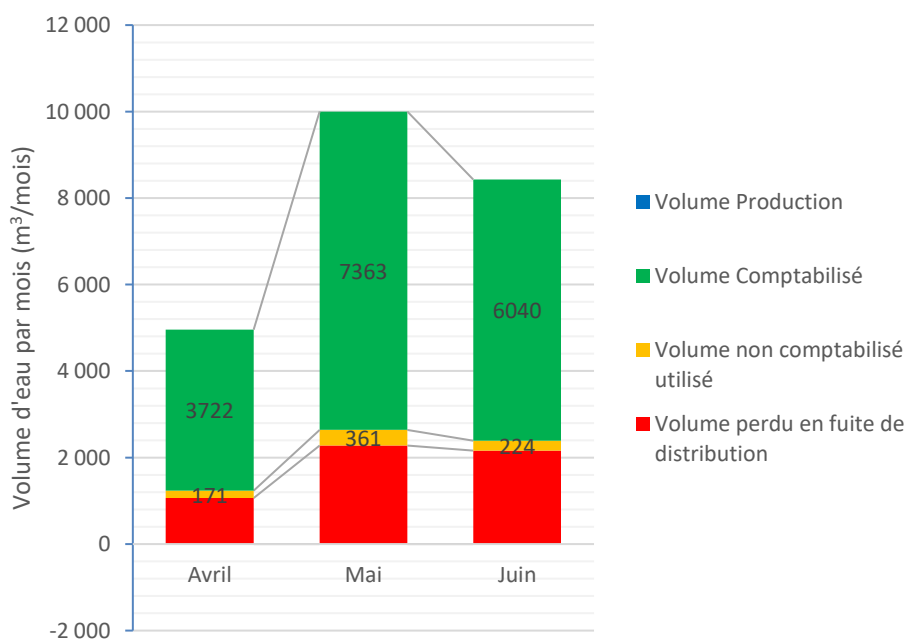
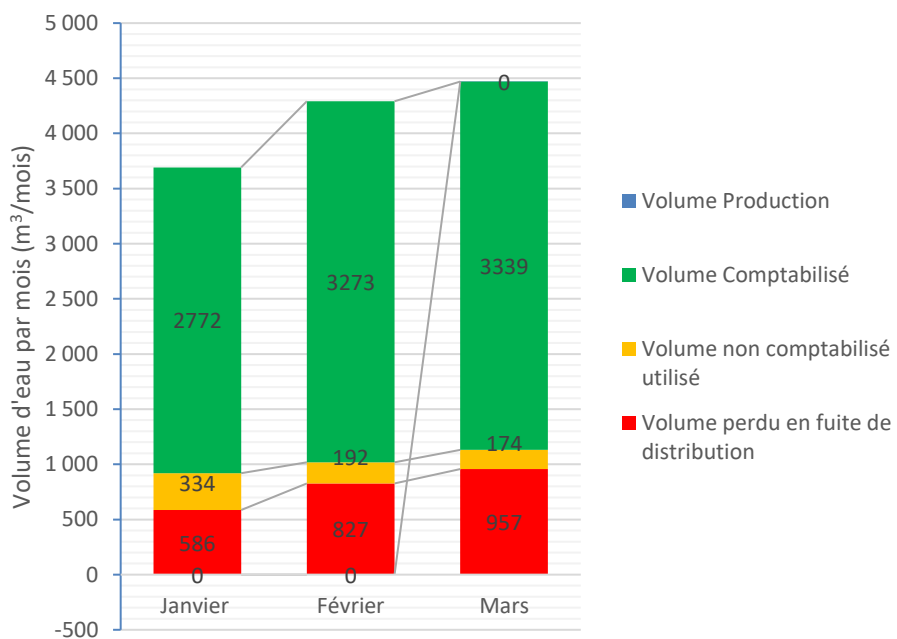
Mois	Production (m ³ /mois)	Hr pompage (hr/mois)	Litres Gazole consommés	Jours production/mois	Fuites de production (m ³)	Durée pompage/ jour (hr)	Débit pompage moyen (m ³ /hr)
JANVIER	3 691,81	142,77	1 422,67	30		5,10	25,86
FEVRIER	4 291,79	165,65		28		5,71	25,91
MARS	4 470,32	163,90		30		5,65	27,27
AVRIL	4 955,71	192,2		30		6,41	25,78
MAI	10 001,34	357,93		31		11,55	27,94
JUIN	8 427,85	280	3 855	30		9,33	30,10

2.2.2. Distribution

Mois	Distribution BF et abonnés (m ³ /mois)	Jours distribution/mois	Fuites distribution (m ³ /mois)
JANVIER	3 105,91	30	586
FEVRIER	3 465,07	28	827
MARS	3 512,93	30	957
ARIL	3 892,87	30	171
MAI	7 723,37	31	361
JUIN	6 264,17	30	224

2.2.3. Bilan

Mois	Volume comptabilisé BF + Abonnés (m ³ /mois)	Rendement primaire réseau (%)	Volume non comptabilisé (m ³ /mois)	Volume utilisé total par jour (m ³ /jr)	Cons. Spécifique (L/hab/jr)	Indice Linéaire de Pertes (m ³ /jr/km)
JANVIER	2 772,30	75	333,61	110,93	4,34	0,09
FEVRIER	3 272,67	76	192,40	119,49	4,67	0,05
MARS	3 338,69	75	174,24	121,14	4,74	0,05
AVRIL	3 721,74	75	171,14	129,76	5,07	0,05
MAI	7 361,17	74	360,78	249,19	9,74	0,10
JUIN	6 040,47	72	223,69	208,81	8,16	0,06

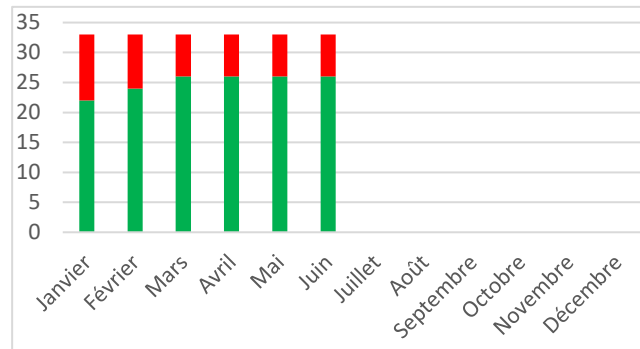


Bilan réseau 8

Jours fonctionnement/mois (jr/mois)	30	29	29	30	31	30
Rendement primaire (%)	75	76	75	75	74	72
Consommation spécifique (L/hab./jr)	4,34	4,67	4,74	5,07	9,74	8,16
Indice Linéaire de Pertes (m³/km/jr)	0,09	0,05	0,05	0,05	0,10	0,06
Fuites estimées (m³/mois)	585,85					

2.3. Etat des ouvrages hydrauliques

Sur un total de 33 points d'eau, on a constaté que pour ce premier semestre 2024, 26 seulement étaient opérationnels. Ce nombre a été porté à 28 points d'eau en fonction.



BF Hors Service



BF en bon état

2.4. Qualité de l'eau

Date	Mois	Ouvrage	Numéro Ouvrage	Concentration chlore	Compartment					Nbre total plus probable/100 ml
					1 10 mL	2 30 mL	3 56 mL	4 3 mL	5 1mL	
29/01/2024	Janvier	BF réseau	BF/29							
29/01/2024	janvier		BF/30							
22/02/2024	Février	BF	BF/10							
22/02/2024	Février	BF	BF/11							
29/03/2024	Mars	BF réseau	BF 02							
22/04/2024	Mars	BF réseau	BF 08							
22/04/2024	Avril- 22		BF 17							
22/04/2024	Avril - 22	BF réseau	BF/33							
31/05/2024	Mai – 31	BF réseau	BF/29							
24/05/2024	Mai -24	BF réseau	BF/33							
24/06/2024	Juin -24	Citerne/Réservoir	EXTENSION							
24/06/2024	Juin -24	BF réseau	BF/2							

2.5. Gestion des plaintes

Au cours de ce premier semestre 2024, l'ASUREP a enregistré 18 plaintes orales de la part des utilisateurs. Les plaintes concernaient principalement 3 points :

1. Demande d'un accès privilégié à la BF pour les femmes enceintes et les personnes à mobilité réduite.
2. demande d'augmentation de nombres de bidons de gratuité et d'autres préfèrent mettre leur portion de terre mise en notre disposition contre argent.
3. Baisser de prix d'un bidon d'eau à la borne fontaine
4. Demande d'un accès gratuit par les militaires et policiers résidant le ressort de l'asurep LUPANDU
5. Demande d'érection des nouvelles bornes fontaines dans le quartier ODIA DAVID

3. Compte Rendu Financier

3.1. Bilan Financier

3.1.1. Dépenses

Mois	Charge de production (CDF)	
	Carburant Générateur	Autre charge de production
JANVIER	9 400 000	330 000
FEVRIER	9 600 000	320 000
MARS	7 300 000	240 000
AVRIL	10 800 000	375 000
MAI	26 400 000	880 000
JUIN	23 200 000	700 000

Mois	Cout du personnel de Gestion (CDF)						
	Gérant	Comptable	Caissier	Plombier & Maintenanancier	Gardes civils & policiers	Fontainier	Autre charges
JANVIER		240 000	0	190 000	498 000	1 525 000	0
FEVRIER	420 000	0	680 000	0	260 000	681 250	1 050 000
MARS	0	0	0	100 000	0	491 250	1 200 000
AVRIL	420 000	0	280 000			541 250	2 130 000
MAI	420 000	0	280 000		330 000	493 750	1 311 000
JUIN	864 000	0	280 000	200 000	300 000	541 000	1 555 000

Mois	Charge fixe d'amortissement (CDF)	Charge fixe d'entretien (CDF)	Charge de fonctionnement (CDF)			
			Jeton CA	Frais AG	Cotisation Interasurep	Autre Frais de Fonctionnement
JANVIER	0	402 500	0	0	380 000	4 430 500
FEVRIER	0	982 000	1 100 000	0	1 450 000	3 933 750
MARS	0	575 000	1 650 000	0	355 000	8 995 000
AVRIL	0	2 153 500	550 000		0	5 934 850
MAI	0	1 725 000	1 100 000	0	1 805 000	11 073 800
JUIN	0	725 000	1 100 000	0	1 130 000	7 522 500

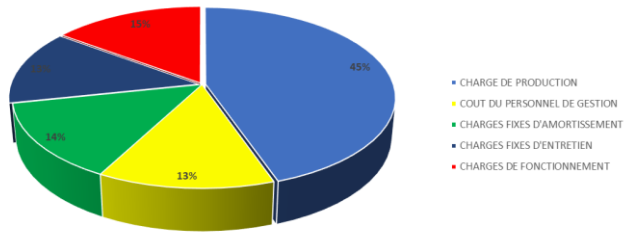
Total dépenses : 165 819 150 FC

3.1.2. Recettes

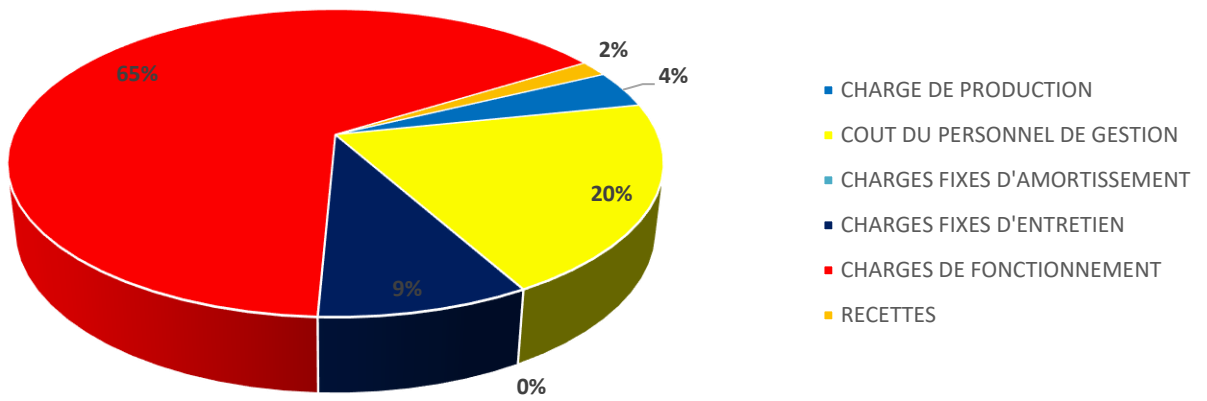
Recette de la Vente d'Eau (CDF)	Don ONG ou Gouvernement équivalent monétaire (CDF)	Remarque sur don
165 677 450	0	R.A.S

Total Recettes : 165 677 450 FC

Distribution théorique idéale des coûts d'un bidon de 25 L au Réseau 3



Répartition réelle des coûts pour la distribution d'un bidon d'eau potable au Réseau 8



3.2. Bilan en trésorerie à l'échéance du trimestre

Montant dans la caisse	Montant en Banque	Montant en mouvement engagé (hors caisse, hors comptabilité)
52 750	0	

3.3. Taux de recouvrement des factures des abonnés

Nom et Prénom de l'abonnée	Num contrat	Volume comptabilisé	Montant facturé	Facture payée à temps

4. SUIVI DE REUNIONS DE L'ASUREP

TYPE DE REUNION	DATE	QUORUM	Existence PV	Observation /commentaire
Conseil d'administration			OUI	
Assemblée Générale				
Commission de contrôle				
Commune/chefferie				
Autres				

5. DIFFICULTÉS ET CONTRAINTES

- L'état actuel de notre château ne nous permet pas de faire face à toutes les charges auxquelles l'Asurep LUPANDU est appelée à supporter ;
- Les activités au cours de ce premier semestre ont été paralysées par une grande perte d'eau dans la distribution à cause de plusieurs fuites créées par les eaux de pluie ;
- L'Asurep LUPANDU est toujours trainé en justice par l'ancien PCA qui s'était illustré par les actes de vandalisme des installations de la regideso et de son patrimoine ;
- Les travaux de remise et reprise de la pompe nous ont vraiment coûté un paquet d'argent, ce qui a également conduit à l'accumulation des arriérés avec le personnel administratif, technique et aussi avec le jeton de présence des membres du conseil d'administration ;

- Nos fontainiers qui vendent le service de l'eau dans la soirée sont victimes d'actes de banditisme et d'agression sexuelle de la part des hommes mal intentionnés qui viennent accompagner leurs concubines pour puiser de l'eau sur un seul puit de forage ;

6. RECOMMANDATIONS ET SUGGESTIONS

- Nous demandons au moins trois sacs de ciments, trois ferrons de 8 mm, les graviers, retriés & les armatures pour la fixation de certaines bornes fontaines de l'extension ;
- Déplacement obligatoire de la conduite de distribution de la nationale N°1 vers l'avenue ditalala pour éviter les fuites qui sont causées par le passage des véhicules poids lourd qui vont et viennent de la ville de Kananga vers Mbuji-Mayi;
- Depuis que nous avons connu la panne de notre pompe immerse, nous ne sommes pas bénéficiaires réguliers du système photovoltaïque mis en place par les bailleurs de fonds ;
-

Rapport sincère, fait le 09/07/2024 à Commune de Bipemba

Chargé de maintenance

Alain ILUNGA

Gestionnaire

Raphael KAMANGA MUL



Annexe A.

Année 2024	2024/ JANVIER					
	Début mois	Fin mois	Distribution (m ³)	Prix à la BF (CDF)	Recette (CDF)	Vol vendu (m3)
Distribution BF1	130,71	383,29	252,58	150	1 038 750,00	166,20
Distribution BF2	2603,50	2881,19	277,68	150	1 676 750,00	268,28
Distribution BF 3	548,97	1098,58	549,61	150	3 317 500,00	530,80
Distribution BF 4	4215,36	4236,02	20,66	150	123 800,00	19,81
Distribution BF 8	974,42	1041,46	67,03	150	325 500,00	52,08
Distribution BF 10	1474,47	1560,42	85,95	150	446 400,00	71,42
Distribution BF 11	103,80	222,67	118,87	150	604 600,00	96,74
Distribution BF 14	1336,73	1378,88	42,15	150	196 700,00	31,47
Distribution BF 16				150	18 250,00	2,92
Distribution BF 20	1188,99	1233,55	44,56	150	343 700,00	54,99
Distribution BF 21	78,18	183,22	105,04	150	603 400,00	96,54
Distribution BF 22	96,17	243,32	147,14	150	840 450,00	134,47
Distribution BF 23	828,49	884,53	56,04	150	336 350,00	53,82
Distribution BF 24	2423,93	2511,83	87,90	150	481 300,00	77,01
Distribution BF 25	74,99	190,15	115,16	150	596 400,00	95,42
Distribution BF 26	1867,26	2066,26	199,00	150	1 134 400,00	181,50
Distribution BF 27	4802,44	4871,74	69,30	150	327 150,00	52,34
Distribution BF 28	127,56	245,99	118,43	150	668 650,00	106,98
Distribution BF 29	107,12	249,34	142,22	150	761 150,00	121,78
Distribution BF 30	80,00	191,80	111,80	150	582 500,00	93,20
Distribution BF 31	2460,15	2586,72	126,57	150	798 500,00	127,76
Distribution BF 32	191,07	406,54	215,47	150	1 257 500,00	201,20
Distribution BF 33	2265,38	2418,12	152,74	150	847 150,00	135,54
TOTAL			3105,91		17 326 850,00	2772,30

Annexe B.

Année 2024	2024/ FEVRIER					
	Début mois	Fin mois	Distribution (m³)	Prix à la BF (CDF)	Recette (CDF)	Vol vendu (m3)
Distribution BF 1	383,29	676,51	293,22	150	1 645 050,00	263,21
Distribution BF 2	13,05	300,54	287,49	150	1 957 100,00	313,14
Distribution BF 3	1098,58	1714,24	615,67	150	3 261 700,00	521,87
Distribution BF 4	2882,72	2894,02	11,30	150	72 000,00	11,52
Distribution BF 8	1041,46	1120,79	79,33	150	406 750,00	65,08
Distribution BF 10	280,31	323,30	42,99	150	457 850,00	73,26
Distribution BF 11	0,04	162,36	162,32	150	1 002 150,00	160,34
Distribution BF 14	1378,88	1396,74	17,86	150	92 300,00	14,77
Distribution BF 16			0,00	150	1 900,00	0,30
Distribution BF 17	417,46	420,71	3,25	150	15 500,00	2,48
Distribution BF 19	943,55	954,50	10,95	150	42 850,00	6,86
Distribution BF 20	1233,55	1283,99	50,45	150	414 450,00	66,31
Distribution BF 21	183,22	295,45	112,23	150	682 300,00	109,17
Distribution BF 22	243,32	420,45	177,13	150	966 250,00	154,60
Distribution BF 23	884,53	946,65	62,12	150	400 900,00	64,14
Distribution BF 24	2511,83	2622,18	110,35	150	621 500,00	99,44
Distribution BF 25	190,15	322,37	132,22	150	739 500,00	118,32
Distribution BF 26	2066,26	2227,90	161,64	150	977 250,00	156,36
Distribution BF 27	4871,74	4950,67	78,93	150	418 300,00	66,93
Distribution BF 28	245,99	421,86	175,88	150	995 350,00	159,26
Distribution BF 29	249,34	390,34	141,00	150	778 800,00	124,61
Distribution BF 30	191,80	350,55	158,75	150	835 450,00	133,67
Distribution BF 31	0,49	125,32	124,83	150	784 700,00	125,55
Distribution BF 32	12,45	229,48	217,03	150	1 393 600,00	222,98
Distribution BF 33	0,35	238,48	238,13	150	1 490 700,00	238,51
TOTAL			3465,07		20 454 200,00	3272,672

Année 2024	2024/ MARS					
	Début mois	Fin mois	Distribution (m ³)	Prix à la BF (CDF)	Recette (CDF)	Vol vendu (m3)
Distribution BF 1	676,51	952,00	275,49	150	1 566 250,00	250,60
Distribution BF 2	300,54	631,05	330,52	150	2 138 400,00	342,14
Distribution BF 3	1714,24	1844,14	129,90	150		0,00
DistributionBF3 B	0,56	479,96	479,40	150	3 625 650,00	580,10
Distribution BF 4	2894,02	2912,30	18,28	150	97 200,00	15,55
Distribution BF 8	1120,79	1208,16	87,37	150	455 900,00	72,94
Distribution BF 10	323,30	431,04	107,73	150	606 700,00	97,07
Distribution BF 11	162,36	305,36	143,00	150	918 200,00	146,91
Distribution BF 12			0,00	150	15 300,00	2,45
Distribution BF 14	1396,74	1426,91	30,16	150	137 750,00	22,04
Distribution BF 16	1920,41	1942,52	22,12	150	84 300,00	13,49
Distribution BF 17	420,71	469,07	48,36	150	242 900,00	38,86
Distribution BF 19	954,50	972,93	18,43	150	83 700,00	13,39
Distribution BF 20	1283,99	1331,47	47,47	150	389 700,00	62,35
Distribution BF 21	295,45	415,89	120,44	150	732 000,00	117,12
Distribution BF 22	420,45	602,22	181,77	150	1 071 500,00	171,44
Distribution BF 23	946,65	1029,00	82,36	150	510 200,00	81,63
Distribution BF 24	2622,18	2733,08	110,90	150	612 950,00	98,07
Distribution BF 25	322,37	428,61	106,24	150	535 600,00	85,70
Distribution BF 26	2227,90	2380,65	152,76	150	880 500,00	140,88
Distribution BF 27	4950,67	5028,80	78,14	150	411 850,00	65,90
Distribution BF 28	421,86	579,02	157,16	150	868 450,00	138,95
Distribution BF 29	390,34	505,24	114,91	150	615 450,00	98,47
Distribution BF 30	350,55	482,22	131,67	150	745 450,00	119,27
Distribution BF 31	125,32	219,99	94,67	150	664 450,00	106,31
Distribution BF 32	229,48	410,11	180,63	150	1 226 000,00	196,16
Distribution BF 33	238,48	501,55	263,07	150	1 630 450,00	260,87
TOTAL			3 512,93		20 866 800	3 338,69

Année 2024	2024/ AVRIL					
	Début mois	Fin mois	Distribution (m³)	Prix à la BF (CDF)	Recette (CDF)	Vol vendu (m³)
Distribution BF 1	952,00	1135,06	183,05	150	1 062 800,00	170,05
Distribution BF 2	631,05	845,03	213,98	150	1 298 850,00	207,82
Distribution BF 3	479,96	908,19	428,23	150	2 591 100,00	414,58
Distribution BF 4	2912,30	2941,62	29,31	150	132 350,00	21,18
Distribution BF 8	1208,16	1335,68	127,52	150	777 750,00	124,44
Distribution BF 10	431,04	581,94	150,91	150	977 350,00	156,38
Distribution BF 11	305,36	597,88	292,52	150	1 716 300,00	274,61
Distribution BF 12			0,00	150	300,00	0,05
Distribution BF 13	999,41	1005,55	6,15	150	25 500,00	4,08
Distribution BF 14	1426,91	1507,94	81,03	150	551 850,00	88,30
Distribution BF 16	1942,52	1963,42	20,90	150	82 050,00	13,13
Distribution BF 17	469,07	534,45	65,39	150	315 750,00	50,52
Distribution BF 19	1331,47	1389,44	57,97	150	471 250,00	75,40
Distribution BF 20	415,89	568,05	152,16	150	943 200,00	150,91
Distribution BF 21	602,22	796,72	194,49	150	1 154 850,00	184,78
Distribution BF 22	1029,00	1042,20	13,20	150	787 350,00	125,98
Distribution BF 23	0,09	124,12	124,03			
Distribution BF 24	2733,08	2771,69	38,61	150	968 700,00	
Distribution BF 24	1,05	122,44	121,40	150		
Distribution BF 25	428,61	560,50	131,89	150	694 300,00	111,09
Distribution BF 26	2380,65	2533,35	152,69	150	936 450,00	149,83
Distribution BF 27	5028,80	5116,75	87,94	150	479 050,00	76,65
Distribution BF 28	579,02	689,34	110,32	150	630 850,00	100,94
Distribution BF 29	505,24	598,84	93,60	150	514 600,00	82,34
Distribution BF 30	482,22	640,18	157,96	150	875 000,00	140,00
Distribution BF 31	219,99	370,36	150,37	150	910 350,00	145,66
Distribution BF 32	410,11	682,98	272,87	150	1 669 950,00	267,19
Distribution BF 33	501,55	935,95	434,39	150	2 693 000,00	430,88
TOTAL			3892,87		23 260 850	3 721,74

ANNEXE E.

Année 2024	2024/ MAI					
	Début mois	Fin mois	Distribution (m ³)	Prix à la BF (CDF)	Recettes (CDF)	Vol vendu (m3)
Distribution BF1	1135,06	1568,55	433,49	150	2 665 000,00	426,40
Distribution BF2	845,03	1269,91	424,88	150	2 544 450,00	407,11
Distribution BF 3	908,19	1637,47	729,28	150	4 661 650,00	745,86
Distribution BF 4	2941,62	2982,91	41,30	150	173 400,00	27,74
Distribution BF 6					45 500,00	7,28
Distribution BF 8	1335,68	1500,66	164,98	150	848 850,00	135,82
Distribution BF 10	581,94	907,51	325,57	150	1 882 550,00	301,21
Distribution BF 11	597,88	1205,68	607,80	150	3 729 850,00	596,78
Distribution BF 12					1 200, 00	0,19
Distribution BF 13	1005,55	1108,99	103,43	150	568 500,00	90,96
Distribution BF 14	1507,94	1606,85	98,91	150		0,00
Distribution BF 14 B	0,14	72,00	71,86	150	950 850,00	152,14
Distribution BF 16	1,74	80,68	78,94	150	444 750,00	71,16
Distribution BF 17	534,45	649,12	114,66	150	555 400,00	88,86
Distribution BF 19	0,61	62,57	61,96	150	406 150,00	64,98
Distribution BF 20	2035,08	2121,97	86,89	150	654 600,00	104,74
Distribution BF 21	568,05	723,67	155,62	150	969 950,00	155,19
Distribution BF 22	796,72	1139,75	343,03	150	2 087 350,00	333,98
Distribution BF 23	124,12	384,33	260,21	150	1 496 700,00	239,47
Distribution BF 24	122,44	386,55	264,11	150	1 651 600,00	264,26
Distribution BF 25	560,50	831,40	270,90	150	1 538 000,00	246,08
Distribution BF 26	2533,35	2827,23	293,88	150	1 869 550,00	299,13
Distribution BF 27	5116,75	5281,74	164,99	150	953 600,00	152,58
Distribution BF 28	689,34	1029,51	340,17	150	2 049 900,00	327,98
Distribution BF 29	598,84	855,44	256,60	150	1 465 200,00	234,43
Distribution BF 30	640,18	1008,29	368,11	150	2 090 450,00	334,47
Distribution BF 31	370,36	721,48	351,12	150	1 858 250,00	297,32
Distribution BF 32	682,98	1163,63	480,65	150	2 837 600,00	454,02
Distribution BF 33	935,95	1765,99	830,05	150	5 015 350,00	802,46
			7 723,37		46 016 200	7 369,52

Année 2024	2024/ JUIN					
	Début mois	Fin mois	Distribution (m³)	Prix à la BF (CDF)	Recettes (CDF)	Vol vendu (m3)
Distribution BF 1	1568,55	1986,25	417,71	150	2 590 450,00	414,47
Distribution BF 2	1269,91	1677,45	407,54	150	2 628 700,00	420,59
Distribution BF 3	1637,47	2267,03	629,56	150	4 043 100,00	646,90
Distribution BF 4	2982,91	3016,27	33,35	150	136 600,00	21,86
Distribution BF 6					20 750,00	3,32
Distribution BF 8	1500,66	1600,55	99,88	150	515 450,00	82,47
Distribution BF 10	907,51	1120,25	212,74	150	1 233 700,00	197,39
Distribution BF 11	1205,68	1575,76	370,08	150	2 376 850,00	380,30
Distribution BF 12						
Distribution BF 13	1108,99	1218,03	109,05	150	576 100,00	92,18
Distribution BF 14	72,00	195,64	123,64	150	708 700,00	113,39
Distribution BF 16	80,68	192,19	111,51	150	589 050,00	94,25
Distribution BF 17	649,12	723,15	74,03	150	359 300,00	57,49
Distribution BF 19	62,57	155,87	93,29	150	518 650,00	82,98
Distribution BF 20	2121,97	2246,31	124,34	150	594 000,00	95,04
Distribution BF 21	723,67	855,88	132,21	150	789 750,00	126,36
Distribution BF 22	1139,75	1443,92	304,17	150	1 798 350,00	287,74
Distribution BF 23	384,33	587,09	202,76	150	1 148 650,00	183,78
Distribution BF 24	386,55	610,54	223,99	150	1 343 950,00	215,03
Distribution BF 25	831,40	1055,15	223,75	150	1 208 100,00	193,30
Distribution BF 26	2827,23	3064,91	237,68	150	1 337 400,00	213,98
Distribution BF 27	5281,74	5457,60	175,87	150	994 300,00	159,09
Distribution BF 28	1029,51	1327,67	298,17	150	1 812 200,00	289,95
Distribution BF29	1,00	124,25	123,25	150	1 140 350,00	182,46
Distribution BF 30	1008,29	1202,50	194,22	150		
Distribution BF30B	0,31	75,63	75,32	150	1 588 200,00	254,11
Distribution BF 31	721,48	975,77	254,29	150	1 384 600,00	221,54
Distribution BF 32	1163,63	1559,92	396,29	150	2 387 850,00	382,06
Distribution BF 33	1765,99	2381,49	615,50	150	3 927 850,00	628,46
TOTAL			6 264,17		37 752 950	6 040,47

Annexe B : Etat des infrastructures

Trimestre Q1	Nbre robinets total	Nbre robinets fonctionnels	Compteur fonctionnel	Hygiène	Présence de fuites	Etat structure BF	Drainage
BF1	2	2	fonctionnel	Moyenne	Pas de fuite	Mauvaise	Non
BF2	2	2	fonctionnel	Moyenne	Pas de fuite	Mauvaise	Non
BF3	2	2	fonctionnel	Moyenne	Pas de fuite	Mauvaise	Non
BF4	4	4	fonctionnel	Bonne	Pas de fuite	Assez bon	Correcte
BF5	-	-	-	-	-	-	-
BF6	4	4	fonctionnel	Impropre	Pas de fuite	bon	Correcte
BF7	-	-	-	-	-	-	-
BF8	4	4	fonctionnel	Plutôt propre	Pas de fuite	Assez bon	
BF9	4	2	Fonctionnel	Moyenne	-	-	-
BF10	4	4	fonctionnel	Impropre	Pas de fuite	Endommagé	Incorrecte
BF11	4	4	fonctionnel	Bonne	Pas de fuite	Assez bon	Correcte
BF12	4	4	fonctionnel	Bonne	Pas de fuite	Assez bon	Correcte
BF13	-	-	-	-	-	-	-
BF14	4	4	fonctionnel	Bonne	Pas de fuite	Assez bon	Correcte
BF15	-	-	-	-	-	-	-
BF16	4	4	fonctionnel	Bonne	Pas de fuite	Assez bon	Correcte
BF17	4	4	fonctionnel	Bonne	Pas de fuite	Assez bon	Correcte
BF18	-	-	-	-	-	-	-
BF19	4	0	fonctionnel	Plutôt propre	Pas de fuite	En bon état	Correcte
BF20	4	4	fonctionnel	Plutôt propre	Pas de fuite	En bon état	Correcte
BF21	4	4	fonctionnel	Plutôt propre	Présence de fuite	En bon état	Correcte
BF22	4	4	fonctionnel	Plutôt propre	Pas de fuite	En bon état	Correcte
BF23	4	4	fonctionnel	Bonne	Pas de fuite	Assez bon	Correcte
BF24	4	4	fonctionnel	Bonne	Pas de fuite	Assez bon	Correcte
BF25	4	4	fonctionnel	Bonne	Pas de fuite	Assez bon	Correcte
BF26	4	4	fonctionnel	Bonne	Pas de fuite	Assez bon	Correcte
BF27	4	4	fonctionnel	Bonne	Pas de fuite	Assez bon	Correcte
BF28	4	4	fonctionnel	Bonne	Pas de fuite	Assez bon	Correcte
BF29	4	4	fonctionnel	Bonne	Pas de fuite	Assez bon	Correcte
BF30	4	4	fonctionnel	Bonne	Pas de fuite	Assez bon	Correcte
BF31	4	4	fonctionnel	Bonne	Pas de fuite	Assez bon	Correcte
BF32	4	4	fonctionnel	Bonne	Pas de fuite	Assez bon	Correcte
BF33	4	4	fonctionnel	Bonne	Pas de fuite	Assez bon	Correcte