

## 1. PRESENTATION DE L'ASUREP BUSAMBI

Le local d'exploitation de l'Asurep BUSAMBI est sis avenue MULAMBA TSHIKUNGA en face de la parcelle N° 12, dans la cellule NKENA NKUNA, au quartier DIWOLA dans la commune de BIPEMBA.

L'ASUREP BUSAMBI comporte un local d'exploitation qui abrite les bureaux des cadres de l'Unité de gestion, 31 bornes fontaines qui ravitaillent la population en eau potable, d'un abri machines qui abrite les groupes électrogènes, les coffrets de commande, le paratonnerre, le depot à gas oïl ainsi que le magasin à outillage, d'un puits de captage,...



Réseau 9 ASUREP Busambi

Date : 10 Octobre 2019



Hydraulique

R9

 Réservoir R9

 Borne Fontaine R9

Conduite Distribution R9 BIS

 DE160

 DE110

 DE90

 DE75

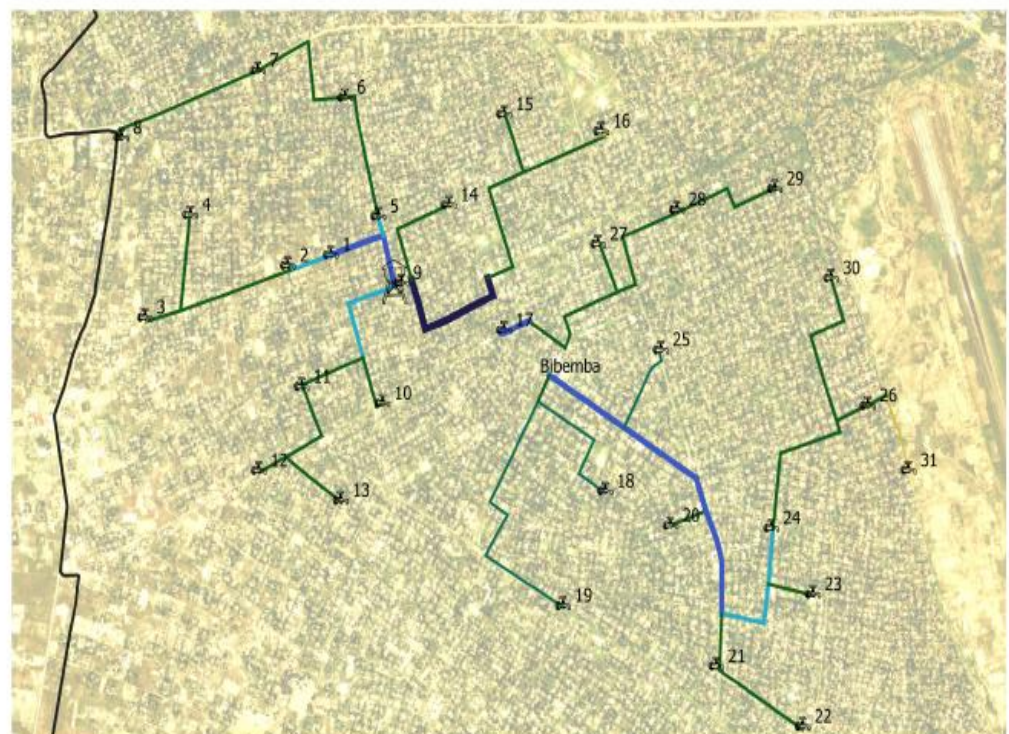
 DE63

 DE50

 DE40

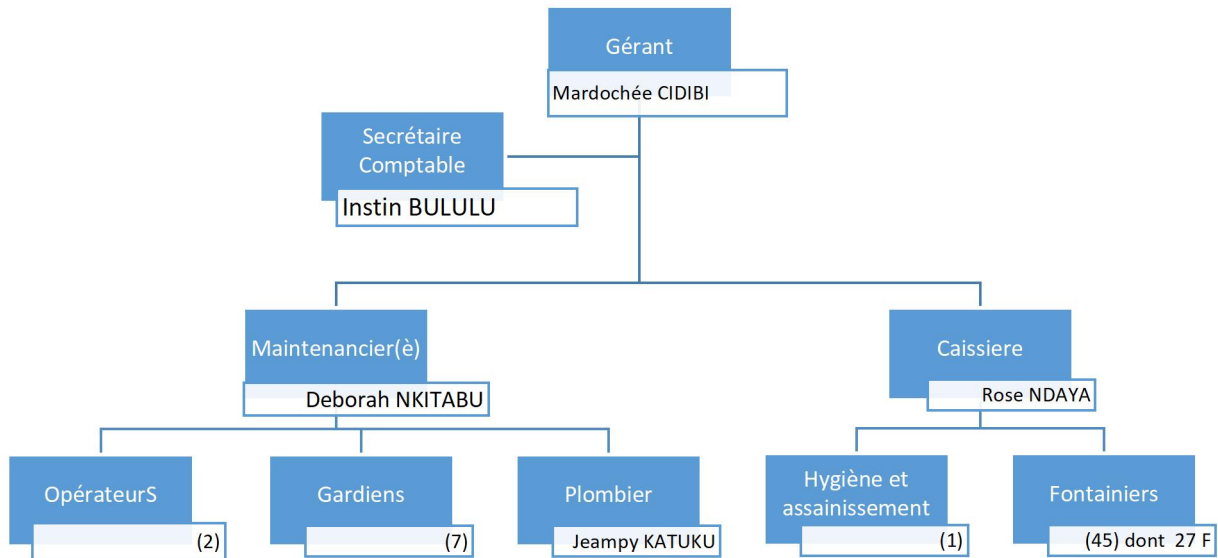
 DE32

0 250 500 m

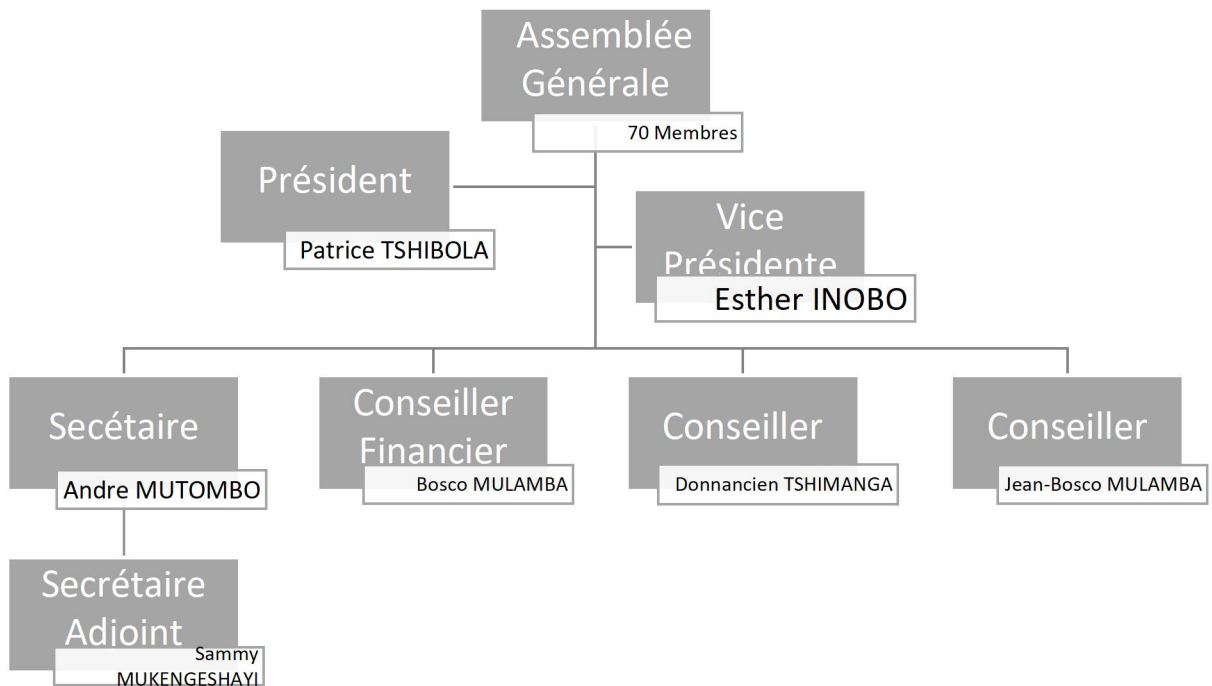


## 1.1 Organigramme de l'ASUREP

### 1.1.1 Unité de Gestion



### 1.1.2 Conseil d'Administration (rapporte à l'Assemblée Générale)



## 2. Compte Rendu Technique

### 2.1 Informations générales sur le réseau

Population estimée : 54 000 personnes

Longueur de conduites cumulée estimée : 14 950 m

### 2.2 Données et performance du réseau hydraulique

#### 2.2.1 Production

Mois	Production (m <sup>3</sup> /mois)	Hr pompage (hr/mois)	Litres Gazole consommés	Jours production/mois	Fuites de production (m <sup>3</sup> )	Durée pompage/jour (hr)	Débit pompage moyen (m <sup>3</sup> /hr)
Janvier	5 102,57	190,87	1615	29		6,58	26,73
Février	5 673,74	202,73	2100	26		7,80	27,99
Mars	3 144,80	121,37	845	28		4,33	25,91
<b>TOTAL</b>	<b>13 921,11</b>	<b>514,97</b>	<b>4 560</b>	<b>83</b>			

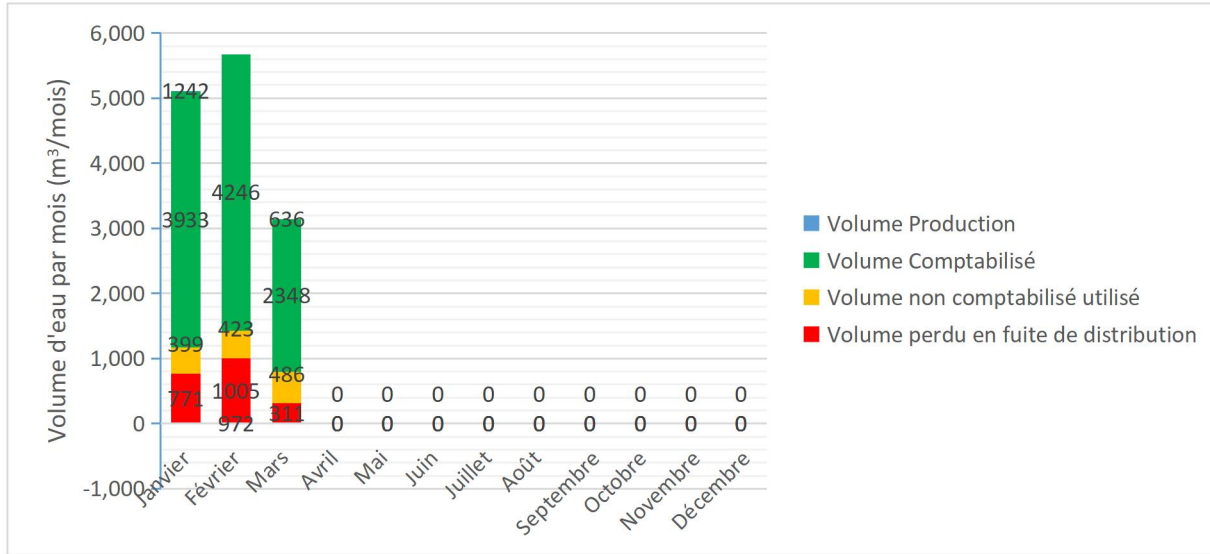
#### 2.2.2 Distribution

Mois	Distribution BF et abonnés (m <sup>3</sup> /mois)	Jours distribution/mois	Fuites distribution (m <sup>3</sup> /mois)
Janvier	4 331,45	31	771,00
Février	4 668,80	28	1005,00
Mars	2 833,98	30	310,82
<b>TOTAL</b>	<b>9 298,19</b>	<b>89</b>	<b>2 086,82</b>

#### 2.2.3 Bilan

Mois	Volume comptabilisé BF + Abonnés (m <sup>3</sup> /mois)	Rendement net réseau (%)	Volume non comptabilisé (m <sup>3</sup> /mois)	Volume utilisé total par jour (m <sup>3</sup> /jr)	Cons. Spécifique (L/hab/jr)	Indice Linéaire de Pertes (m <sup>3</sup> /jr/km)
Janvier	3 932,73	85%	398,7	149,4	2,8	0,07
Février	4 245,75	82%	423,0	179,6	3,3	0,08
Mars	2 347,57	90%	486,4	101,2	1,9	0,09
<b>TOTAL</b>	<b>10 526,06</b>		<b>1 308,1</b>			

## Graphique n° 1 : Données Performance

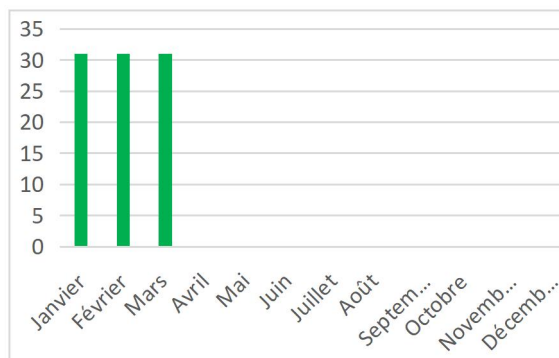


Jours fonctionnement/mois (jr/mois)	31	28	30
Rendement primaire (%)	77%	75%	75%
Consommation spécifique (L/hab./jr)	2,8	3,3	1,9
Indice Linéaire de Pertes (m³/km/jr)	0,07	0,08	0,09
Fuites estimées (m³/mois)	0,00	0,00	0,00

### 2.3 Etat des ouvrages hydrauliques

#### Graphique n° 2 : Etats des ouvrages à l'ASUREP BUSAMBI

Sur un total de 31 points d'eau, on a constaté que pour ce Premier trimestre 2023, Toutes les 31 BF étaient opérationnels mais utilisées différemment selon les mois.



BF Hors  
Service



BF en  
bon état

## 2.4 Qualité de l'eau

Date	Mois	Ouvrage	Numéro Ouvrage	Concentration chlore	Compartment					Nbre total plus probable/100 ml	Upper 95 % Intervalle de confiance/ 100 ml	Classe	Classe liée à la catégorie de risque bactériologique (basé sur le Nbre coliforme probable et intervalle de confiance)
					1	2	3	4	5				
					10 mL	30 mL	56 mL	3 mL	1mL				
27/01/2023	Janvier		BF 02	0,6									Risque probable
			BF 20	0,5									Risque probable
			BF 30	0,4									Risque probable
22/02/2023	Février		BF 04	0,6									Risque probable
			BF 15	0,5									Risque probable
			BF 31	0,4									Risque probable
25/03/2023	Mars		BF 06	0,6									Risque probable
			BF 12	0,5									Risque probable
			BF 28	0,4									Risque probable

## 2.5 Gestion des plaintes

Au cours du premier trimestre 2023, l'ASUREP a enregistré les plaintes orales de la part des utilisateurs (exemple). Les plaintes concernaient principalement les points ci-dessous :

1. Demande d'un accès privilégié à la BF pour les femmes enceintes et les personnes à mobilité réduite, les chefs des cellules ;
2. Faire le plein des récipients (bassins, bidons,...) ;
3. Rabattre le prix de vente du service de l'eau ;
4. Arrêt du service de distribution à l'heure qui convient pour permettre aux personnes qui reviennent du travail tardivement d'avoir aussi accès au service de l'eau ;
5. Demande d'une disponibilité gratuite d'eau à boire aux clients ;
6. Demande d'une quantité d'eau pour nettoyer les récipients et les mains bien avant d'accéder aux robinets ;
7. Tracasserie de la clientèle par les agents de l'ordre surtout en cas d'engouement ;
8. Etat désastreux des routes au réseau empêchant à la clientèle de fréquenter certaines BF surtout les cyclistes (les clients à vélos) ;
9. Demande de la construction des latrines pour les usagers du service de l'eau, dérangés par les propriétaires des parcelles où sont érigées les BF ;
10. Indisposition de la clientèle par les latrines construites non loin des BF dans d'autres parcelles.

### 3. Compte Rendu Financier

#### 3.1 Bilan Financier

##### 3.1.1 Dépenses

Mois	Charge de production (CDF)	
	Carburant Générateur	Autre charge de production
Janvier	8 920 000	-
Février	10 760 000	-
Mars	4 680 000	-
<b>TOTAL</b>	<b>24 360 000</b>	<b>0,00</b>

Mois	Cout du personnel de Gestion							
	Gérant	Comptable	Caissier	Maint/Plb	Opérateurs	gardiens civils et policiers	Fontainiers et Col	hygiènes
Janvier	550 000	435 500	420 500	634 500	657 000	1 008 000	4 529 200	199 200
Février	370 000	293 000	283 000	427 000	442 000	1 008 000	3 649 900	92 200
Mars	-	-	-	-	-	40 000	-	-
<b>TOTAL</b>	<b>920 000</b>	<b>728 500</b>	<b>703 500</b>	<b>1 061 500</b>	<b>1 099 000</b>	<b>2 056 000</b>	<b>8 179 100</b>	<b>291 400</b>

Mois	Charge fixe d'amortissement (CDF)	Charge fixe d'entretien (CDF)	Charges de Fonctionnement			
			Jeton CA	Frais AG	Cotisation Inter ASUREP	Autre Frais de Fonctionnement
Janvier	0	1 608 850		-	1 815 000	5 376 100
Février	0	2 076 150	1 341 900	-	2 606 600	5 128 150
Mars	0	1 355 000	1 173 250	2 154 200	2 507 000	5 299 300
<b>TOTAL</b>		<b>5 040 000</b>	<b>2 515 150</b>	<b>2 154 200</b>	<b>6 928 600</b>	<b>15 803 550</b>

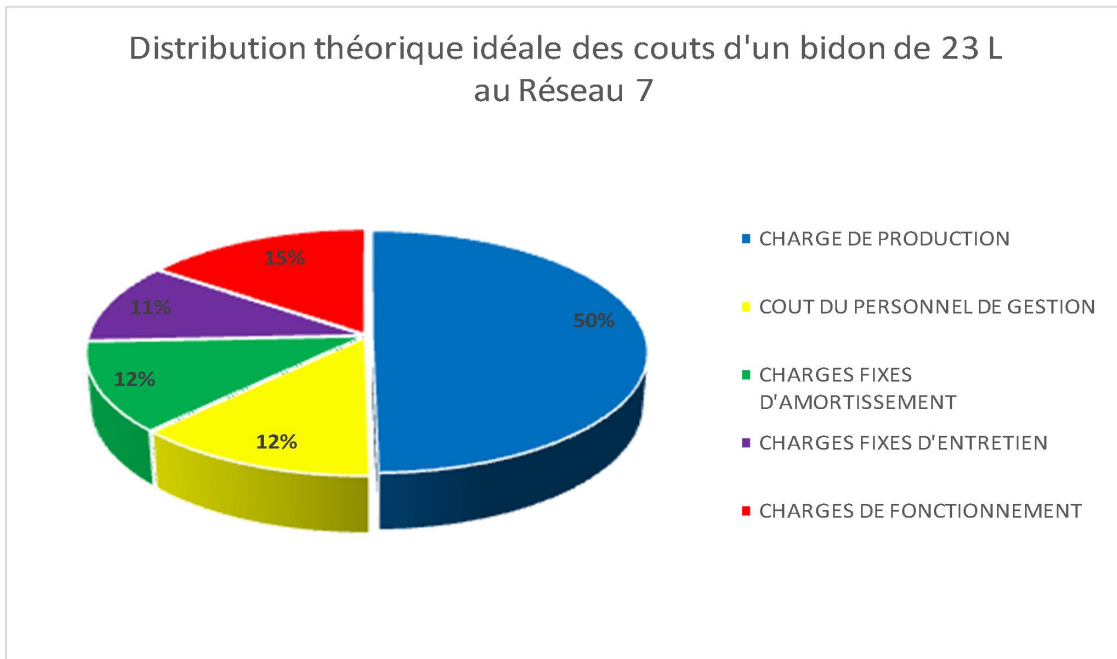
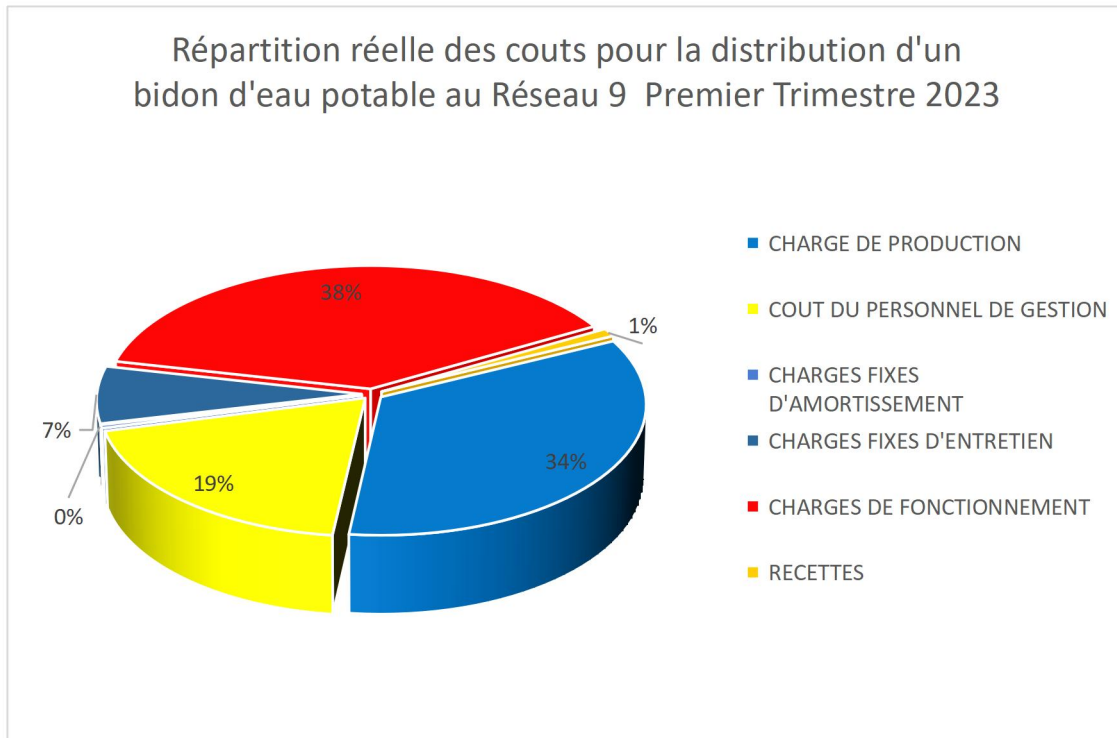
**Total dépenses : 71 840 500 CDF**

##### 3.1.2 Recettes

Mois	Recettes de la vente de l'eau	Recettes				Total des recettes (CDF)
		Recettes en provenance de dons	Emprunt	Rembour et Retenus	Report	Total recettes
Janvier	25 648 250			797 250	1 529 250	27 974 750
Février	27 689 700			664 600	1 820 900	28 354 300
Mars	15 310	600 000	300 000	25 000	1 697 300	16 235 250

	250					
TOTAL	<b>68 648 200</b>	<b>600 000</b>	<b>300 000</b>	<b>1 486 850</b>	<b>5 047 450</b>	<b>72 564 300</b>

Graphiques 3 : Répartitions idéale et réelle des coûts pour la distribution d'un bidon d'eau potable à l'ASUREP BUSAMBI au premier trimestre 2023





**3.2 Bilan en trésorerie à l'échéance du trimestre**

Montant dans la caisse	Montant en Banque en USD	Montant en mouvement engagé (hors caisse, hors comptabilité)
723 800	0	Hors caisse

#### 4. SUIVI DE REUNIONS DE L'ASUREP

TYPE DE REUNION	DATE	QUORUM	Existence PV	Observation /commentaire
Conseil d'administration	23/01/2023	6	OK	
	13/02/2023	7	OK	
	23/02/2023	2	OK	
	06/03/2023	3	OK	
	13/03/2023	7	OK	
Assemblée Générale	10/03/2023		OK	
Comité de gestion	15/03/2023	6	OK	
Commission de contrôle				
Commune/chefferie				
Autres				

#### 5. DIFFICULTÉS ET CONTRAINTES

- ✓ Le dysfonctionnement et l'inadaptation des compteurs ne permettant pas de déterminer un taux fixe d'un m<sup>3</sup> vendu ;
- ✓ Dysfonctionnement des vannes ;
- ✓ Quand il pleut, surtout pendant la nuit, les gardiens se voient contraints à se réfugier à l'intérieur des locaux par manque d'équipement,
- ✓ La technique n'est pas équipée ;
- ✓ L'obscurité à la tour, ce qui réduit aussi la surveillance des gardiens ;
- ✓ Manque de matériels appropriés pour faire l'analyse de l'eau
- ✓ A cause de l'inexistence des cuves et puisards aux bornes fontaines, l'eau qui coule des robinets n'est pas bien canalisée, ce qui provoque des boues en grande quantité à l'intérieur des installations ;
- ✓ Quand il pleut, surtout pendant la nuit, les gardiens se voient contraints à se réfugier à l'intérieur des locaux par manque d'équipement,
- ✓ L'absence des installations sanitaires au forage (toilettes et douches modernes) ;
- ✓ Le dysfonctionnement du compteur de distribution ;
- ✓ Vol des robinets sur les bornes fontaines ;
- ✓ Vol de l'eau pendant la nuit ;
- ✓ Pas de contrôle sur terrain par le gestionnaire par manque de la mobilité ;
- ✓ Menaces des inciviques aux fontainiers
- ✓ Les pluies ;
- ✓ La hausse des prix du Gaz oil

## 6. RECOMMANDATIONS ET SUGGESTIONS

- ✓ Remplacer les portes des bureaux en bois par les portes en métal ;
- ✓ Remplacer les fenêtres en bois par les fenêtres en métal ;
- ✓ La construction des cuves et puisards sur les bornes fontaines afin d'éviter des maladies sur la population qui vient à la recherche de l'eau et sur le personnel même qui y preste ;
- ✓ Remplacer le compteur sur la borne 04 ;
- ✓ Equiper les gardiens avec les habits chauds, les torches et les moyens de communication ;
- ✓ La construction urgente des installations sanitaires soulagera tant soit peu les opérateurs, ainsi que toute autre personne fréquentant ces équipements ;
- ✓ La formation en demande en chlore est nécessaire pour le technicien commis à la chloration aux châteaux d'extension ;
- ✓ Payer une pompe à pression pour le nettoyage des radiateurs afin de normaliser le circuit de refroidissement et la consommation du gaz öil.
- ✓ Installer un compteur sur le robinet de vidage et au forage.
- ✓ Equiper les gardiens avec des torches, des imperméables des moyens de communication et du café.
- ✓ Mettre à la disposition du service technique tout ce qu'il faut pour les interventions de réparation du réservoir et sur les bornes fontaines ;
- ✓ Repeindre le bâtiment en son entièreté ;
- ✓ Carreler les bureaux ;
- ✓ Le réseau doit se doter d'une armoire et une table des réunions ;
- ✓ Mettre à la disposition du gestionnaire une moto pour les courses sur terrain afin de faire un suivi approfondi ;
- ✓ Ajouter d'autres bornes fontaines.
- ✓ Equiper les gardiens avec les habits chauds, les torches et les moyens de communications
- ✓ Que L'ASUREP se dote d'un matériel électronique pour vérifier régulièrement le niveau de chloration de l'eau plutôt que de le faire avec un comparateur manuel ;
- ✓ Que L'ASUREP se dote d'u stock des médicaments DPD N°01 pour une vérification régulière de la qualité de l'eau surtout pendant la saison qui connait un afflux de la demande

Rapport sincère, fait le 11/ 04/2023, Commune de Bipemba

**Le gérant** : Mardochée CIDIBI

Le secrétaire Comptable : Instin BULULU

**Annexe A. : DISTRIBUTION AUX BORNES FONTAINES**

<b>Distributon/Janvier 2023</b>						
<b>N°BF</b>	<b>Début mois</b>	<b>Fin mois</b>	<b>Distribution (m3)</b>	<b>Prix à la BF (CDF)</b>	<b>Recette (CDF)</b>	<b>Vol vendu (m3)</b>
1	100,5009	126,2604	25,7595	150	135 600,	20,79
2	3252,9231	3292,843	39,9199	150	189 200	29,01
3	1357,9015	1460,591	102,6895	150	608 500,00	93,30
4	164,7452	211,9491	47,2039	150	259 400,00	39,77
5	403,9348	441,9279	37,9931	150	210 850,00	32,33
6	250,9338	350,5537	99,6199	150	606 750,00	93,04
7	1996,4949	2061,0704	64,5755	150	370 100,00	56,75
8	1340,7301	1375,5737	34,8436	150	179 650,00	27,55
9	189,5208	326,4939	136,9731	150	809 800,00	124,17
10	128,4384	203,4535	75,0151	150	440 850,00	67,60
11	1262,33	1281,73	19,4	150	108 250,00	16,60
11	0,1239	38,4649	38,341	150	219 950,00	33,73
12	1377,9617	1587,4991	209,5374	150	1 278 800	196,08
13	1644,4452	1909,9254	265,4802	150	1 637 500	251,08
14	2420,9502	2524,529	103,5788	150	590 400,00	90,53
15	4202,9435	4259,3	56,3565	150	346 700,00	53,16
15	0,1791	84,9026	84,7235	150	514 950,00	78,96
16	503	1097,8483	594,8483	150	3 528 450	541,03
17	1406,697	1470,429	63,732	150	359 600,00	55,14
18	1649,5317	1767,5231	117,9914	150	636 200,00	97,55
19	198,9059	540,0211	341,1152	150	2 116 850	324,58
20	849,5705	983,9698	134,3993	150	788 450	120,90
21	1855,1113	2213,9798	358,8685	150	2 221 600	340,65
22	1549,0268	1749,0164	199,9896	150	1 220 800	187,19
23	1216,8768	1304,0586	87,1818	150	515 900,00	79,10
24	1839,7513	1974,132	134,3807	150	847 050,00	129,88
25	1,1555	13,368	12,2125	150	12 500,00	1,92
25	1,0508	6,0852	5,0344	150	18 350,00	2,81
26	417,1608	512,3244	95,1636	150	401 450,00	61,56
27	22,9858	90,8129	67,8271	150	547 250,00	83,91
28	792,1303	990,9454	198,8151	150	1 168 400	179,15
29	2871,4506	3100,6853	229,2347	150	1 309 000	200,71
30	731,0529	901,7235	170,6706	150	1 019 500	156,32
31	326,4434	404,4151	77,9717	150	429 650,	65,88
Abonné	23,2807	23,2807	0	150		0,00
		-	<b>4 331,45</b>	<b>0</b>	<b>25 648 250</b>	<b>3 932,73</b>

<b>Distributon/Février 2023</b>						
<b>N°BF</b>	<b>Début mois</b>	<b>Fin mois</b>	<b>Distribution (m3)</b>	<b>Prix à la BF (CDF)</b>	<b>Recette (CDF)</b>	<b>Vol vendu (m3)</b>
1	126,2604	150,4402	24,1798	150	119 700	18,35
2	3292,843	3332,169	39,326	150	192 250	29,48
3	1460,591	1533,6008	73,0098	150	427 050	65,48
4	211,9491	278,8501	66,901	150	394 350	60,47
5	441,9279	473,9604	32,0325	150	177 450	27,21
6	350,5537	450,538	99,9843	150	603 950	92,61
7	2061,0704	2136,7597	75,6893	150	434 900	66,68
8	1375,5737	1402,4537	26,88	150	138 850	21,29
9	326,4939	479,53	153,0361	150	916 700	140,56
10	203,4535	267,1383	63,6848	150	370 400	56,79
11	38,4649	100,9613	62,4964	150	368 850	56,56
12	1587,4991	1779,1847	191,6856	150	1 175 100	180,18
13	1909,9254	2147,9355	238,0101	150	1 477 400	226,53
14	2524,529	2621,877	97,348	150	549 300	84,23
15	84,9026	278,647	193,7444	150	1 185 050	181,71
16	1097,8483	1857,782	759,9337	150	4 348 950	666,84
17	1470,429	1553,449	83,02	150	481 050	73,76
18	1767,5231	1880,1151	112,592	150	649 650	99,61
19	540,0211	815,51	275,4889	150	1 694 250	259,79
20	983,9698	1106,4367	122,4669	150	709 700	108,82
21	2213,9798	2488,3386	274,3588	150	1 692 800	259,56
22	1749,0164	2013,0522	264,0358	150	1 639 100	251,33
23	1304,0586	1413,4552	109,3966	150	660 800	101,32
24	1974,132	2126,272	152,14	150	956 100	146,60
25	6,0852	126,4577	120,3725	150	722 450	110,78
26	512,3244	598,1342	85,8098	150	511 600	78,45
27	90,8129	143,6666	52,8537	150	307 250	47,11
28	990,9454	1174,1406	183,1952	150	1 078 600	165,39
29	3100,6853	3422,3874	321,7021	150	1 874 100	287,36
30	901,7235	1113,5543	211,8308	150	1 272 100	195,06
31	404,4151	506,0096	101,5945	150	559 900	85,85
Abonné	23,2807	23,2807	0	150	0,00	0,00
		-	<b>4 668,80</b>	<b>0</b>	<b>27 689 700</b>	<b>4 245,75</b>

Distributon/Mars 2023						
N°BF	Début mois	Fin mois	Distribution (m3)	Prix à la BF (CDF)	Recette (CDF)	Vol vendu (m3)
1	150,4402	167,0532	16,613	150	79 450	12,18
2	3332,169	3364,534	32,365	150	147 950	22,69
3	1533,6008	1584,3242	50,7234	150	301 300	46,20
4	278,8501	313,5846	34,7345	150	198 250	30,40
5	473,9604	499,5494	25,589	150	135 900	20,84
6	450,538	515,6534	65,1154	150	390 250	59,84
7	2136,7597	2191,4003	54,6406	150	307 500	47,15
8	1402,4537	1416,4841	14,0304	150	68 750	10,54
9	479,53	600,815	121,285	150	687 050	105,35
10	267,1383	310,8911	43,7528	150	253 100	38,81
11	100,9613	108,8404	7,8791	150	36 200	5,55
11	1248,9444	1259,1344	10,19	150	67 050	10,28
12	1779,1847	1898,0462	118,8615	150	745 950	114,38
13	2147,9355	2239,3889	91,4534	150	543 150	83,28
14	2621,877	2692,3354	70,4584	150	389 550	59,73
15	278,647	391,7553	113,1083	150	668 950	102,57
16	1857,782	2417,7744	559,9924	150	3 214 750	492,93
17	1553,449	1613,294	59,845	150	331 850	50,88
18	1880,1151	1956,9862	76,8711	150	420 250	64,44
19	815,51	907,9509	92,4409	150	561 900	86,16
20	1106,4367	1183,4371	77,0004	150	440 700	67,57
21	2488,3386	2591,411	103,0724	150	626 950	96,13
22	2013,0522	2093,4815	80,4293	150	477 100	73,16
23	1413,4552	1461,6959	48,2407	150	269 550	41,33
24	2126,272	2154,49	28,218	150	168 250	25,80
24	0,1156	39,789	39,6734	150	235 300	36,08
25	126,4577	211,9038	85,4461	150	516 150	79,14
26	598,1342	651,0133	52,8791	150	258 400	39,62
27	143,6666	190,4684	46,8018	150	267 400	41,00
28	1174,1406	1248,9444	74,8038	150	456 750	70,04
28	0,1324	41,264	41,1316	150	208 600	31,99
29	3422,3874	3499,247	76,8596	150	485 800	74,49
29	0,1541	124,3159	124,1618	150	611 100	93,70
30	1113,5543	1207,9157	94,3614	150	546 800	83,84
31	506,0096	706,9619	200,9523	150	192 300	29,49
Abonné	23,2807	23,2807	0	150		0,00
		-	<b>2 833,98</b>	<b>0</b>	<b>15 310 250,00</b>	<b>2 347,57</b>

**ANNEXE B : FICHE DE STOCK CONSOMMATION GAZ OÏL**

<b>FICHE DE STOCK/ Janvier 2023</b>							
<b>DATE</b>	<b>DESIGNATON</b>	<b>STOCK INITIAL</b>	<b>ENTREES</b>	<b>SORTIE</b>		<b>STOCK FINAL</b>	<b>OBSERVATION</b>
				<b>AUTRES</b>	<b>CUMMINS</b>		
01-janv	gaz oil	0	300	0	0	300	
02-janv	gaz oil	0	0	0	0	0	
03-janv	gaz oil	0	0	0	0	0	
04-janv	gaz oil	0	0	0	0	0	
05-janv	gaz oil	0	0	0	0	0	
06-janv	gaz oil	0	0	0	0	0	
07-janv	gaz oil	0	0	0	0	0	
08-janv	gaz oil	0	125	0	0	125	
09-janv	gaz oil	0	125	0	0	125	
10-janv	gaz oil	0	50	0	0	50	
11-janv	gaz oil	0	0	0	0	0	
12-janv	gaz oil	0	0	0	0	0	
13-janv	gaz oil	0	150	0	0	150	
14-janv	gaz oil	0	0	0	0	0	
15-janv	gaz oil	0	0	0	0	0	
16-janv	gaz oil	0	0	0	0	0	
17-janv	gaz oil	0	0	0	0	0	
18-janv	gaz oil	0	115	0	0	115	
19-janv	gaz oil	0	0	0	0	0	
20-janv	gaz oil	0	150	0	0	150	
21-janv	gaz oil	0	0	0	0	0	
22-janv	gaz oil	0	0	0	0	0	
23-janv	gaz oil	0	150	0	0	150	
24-janv	gaz oil	0	150	0	0	150	
25-janv	gaz oil	0	0	0	0	0	
26-janv	gaz oil	0	0	0	0	0	
27-janv	gaz oil	0	0	0	0	0	
28-janv	gaz oil	0	300	0	0	300	

29-janv	gaz oil	0	0	0	0	0	
30-janv	gaz oil	0	0	0	0	0	
31-janv	gaz oil	0	0	0	0	0	
<b>TOTAL</b>			<b>1615</b>			<b>1615</b>	

FICHE DE STOCK/ Février 2023							
DATE	DESIGNATON	STOCK INITIAL	ENTREES	SORTIE		STOCK FINAL	OBSERVATION
				AUTRES	CUMMINS		
01-févr	gaz oil	0	0	0	0	0	
02-févr	gaz oil	0	300	0	0	300	
03-févr	gaz oil	0	0	0	0	0	
04-févr	gaz oil	0	0	0	0	0	
05-févr	gaz oil	0	0	0	0	0	
06-févr	gaz oil	0	0	0	0	0	
07-févr	gaz oil	0	0	0	0	0	
08-févr	gaz oil	0	0	0	0	0	
09-févr	gaz oil	0	0	0	0	0	
10-févr	gaz oil	0	0	0	0	0	
11-févr	gaz oil	0	0	0	0	0	
12-févr	gaz oil	0	150	0	0	150	
13-févr	gaz oil	0	150	0	0	150	
14-févr	gaz oil	0	0	0	0	0	
15-févr	gaz oil	0	300	0	0	300	
16-févr	gaz oil	0	0	0	0	0	
17-févr	gaz oil	0	300	0	0	300	
18-févr	gaz oil	0	0	0	0	0	
19-févr	gaz oil	0	300	0	0	300	
20-févr	gaz oil	0	0	0	0	0	
21-févr	gaz oil	0	0	0	0	0	
22-févr	gaz oil	0	0	0	0	0	
23-févr	gaz oil	0	0	0	0	0	
24-févr	gaz oil	0	300	0	0	300	



25-févr	gaz oil	0	0	0	0	0	
26-févr	gaz oil	0	0	0	0	0	
27-févr	gaz oil	0	300	0	0	300	
28-févr	gaz oil	0	0	0	0	0	
<b>TOTAL</b>			<b>2100</b>			<b>2100</b>	

FICHE DE STOCK/ Mars 2023							
DATE	DESIGNATON	STOCK INITIAL	ENTREES	SORTIE		STOCK FINAL	OBSERVATION
				AUTRES	CUMMINS		
01-mars	gaz oil	0	300	0	0	300	
02-mars	gaz oil	0	0	0	0	0	
03-mars	gaz oil	0	0	0	0	0	
04-mars	gaz oil	0	200	0	0	200	
05-mars	gaz oil	0	0	0	0	0	
06-mars	gaz oil	0	45	0	0	45	
07-mars	gaz oil	0	0	0	0	0	
08-mars	gaz oil	0	300	0	0	300	
09-mars	gaz oil	0	0	0	0	0	
10-mars	gaz oil	0	0	0	0	0	
11-mars	gaz oil	0	0	0	0	0	
12-mars	gaz oil	0	0	0	0	0	
13-mars	gaz oil	0	0	0	0	0	
14-mars	gaz oil	0	0	0	0	0	
15-mars	gaz oil	0	0	0	0	0	
16-mars	gaz oil	0	0	0	0	0	
17-mars	gaz oil	0	0	0	0	0	
18-mars	gaz oil	0	0	0	0	0	
19-mars	gaz oil	0	0	0	0	0	
20-mars	gaz oil	0	0	0	0	0	
21-mars	gaz oil	0	0	0	0	0	
22-mars	gaz oil	0	0	0	0	0	
23-mars	gaz oil	0	0	0	0	0	
24-mars	gaz oil	0	0	0	0	0	

25-mars	gaz oil	0	0	0	0	0	
26-mars	gaz oil	0	0	0	0	0	
27-mars	gaz oil	0	0	0	0	0	
28-mars	gaz oil	0	0	0	0	0	
29-mars	gaz oil	0	0	0	0	0	
30-mars	gaz oil	0	0	0	0	0	
31-mars	gaz oil	0	0	0	0	0	
<b>TOTAL</b>			<b>845</b>			<b>845</b>	

## Annexe C : Etats des Infrastructures

Trimestre Q1	Nbre robinets total	Nbre robinets fonctionnels	Compteur fonctionnel	Hygiène	Présence de fuites	Etat structure BF	Drainage
BF1	4	3	Fonctionnel	Assez bon	Pas de fuite	Chambre à vanne détruite	Correcte
BF2	4	3	Fonctionnel	Assez bon	Pas de fuite	Bon	Correcte
BF3	4	3	Fonctionnel	Assez bon	Pas de fuite	bon	Correcte
BF4	4	4	Fonctionnel	Assez bon	Pas de fuite	Chambre à vanne détruite	Correcte
BF5	4	4	Fonctionnel	impropre	Pas de fuite	Bon	Correcte
BF6	4	3	Fonctionnel	Assez bon	Pas de fuite	Bon	Correcte
BF7	4	4	Fonctionnel	Assez bon	Pas de fuite	Bon	Correcte
BF8	4	3	Fonctionnel	Assez bon	Pas de fuite	Bon	Incorrecte
BF9	4	4	Fonctionnel	Propre	Pas de fuite	Dalle de la chambre à vanne détruite	Incorrecte
BF10	4	3	Fonctionnel	Propre	Présence de fuite	Bon	Incorrecte
BF11	4	4	Fonctionnel	Assez bon	Pas de fuite	Dalle de la chambre à vanne détruite	Correcte
BF12	4	4	Fonctionnel	Assez bon	Pas de fuite	Dalle de la chasse eau détruite	Correcte
BF13	4	4	Fonctionnel	Propre	Pas de fuite	Bon	Correcte
BF14	4	4	Fonctionnel	Propre	Pas de fuite	Bon	Incorrecte
BF15	4	3	Fonctionnel	Propre	Pas de fuite	Bon	Correcte
BF16	4	4	Fonctionnel	Propre	Pas de fuite	Endommagé	Incorrecte
BF17	4	4	Fonctionnel	Assez bon	Présence de fuite	Bon	Incorrecte
BF18	4	4	Fonctionnel	Assez bon	Pas de fuite	Bon	Correcte
BF19	4	4	Fonctionnel	Impropre	Pas de fuite	Chambre à	Incorrecte

					fuite	vanne détruite	
BF20	4	4	Fonctionnel	Assez bon	Pas fuite	de Marche pied endommagé	Correcte
BF21	4	3	Fonctionnel	Assez bon	Pas fuite	de Bon	Correcte
BF22	4	4	Fonctionnel	Assez bon	Pas fuite	de Bon	Incorrecte
BF23	4	4	Fonctionnel	Assez bon	Pas fuite	de Bon	Incorrecte
BF24	4	4	Fonctionnel	Assez bon	Pas fuite	de Bon	Correcte
BF25	4	4	Fonctionnel	Assez bon	Pas fuite	de bon	Correcte
BF26	4	4	Fonctionnel	Assez bon	Pas fuite	de Chambre à vanne détruite	Correcte
BF27	4	4	Dysfonctionnel	Assez bon	Pas fuite	de Bon	Incorrecte
BF28	4	4	Fonctionnel	Assez bon	Pas fuite	de Bon	Incorrecte
BF29	4	4	Fonctionnel	Assez bon	Pas fuite	de Chambre à vanne détruite	Incorrecte
BF30	4	4	Fonctionnel	Propre	Pas fuite	de Bon	Correcte
BF31	4	4	fonctionnel	Assez bon	Pas fuite	de Bon	Incorrecte