



**ASSOCIATION DES USAGERS DU
RESEAU D'EAU POTABLE**

Réseau N°7 - ASUREP KATSHIMU

**Commune de Bipemba, Ville de Mbujimayi, Province du Kasai
Oriental, RD Congo**

RAPPORT D'ACTIVITES TRIMESTRIELLES

KATSHIMU

Période : janvier – mars/2021

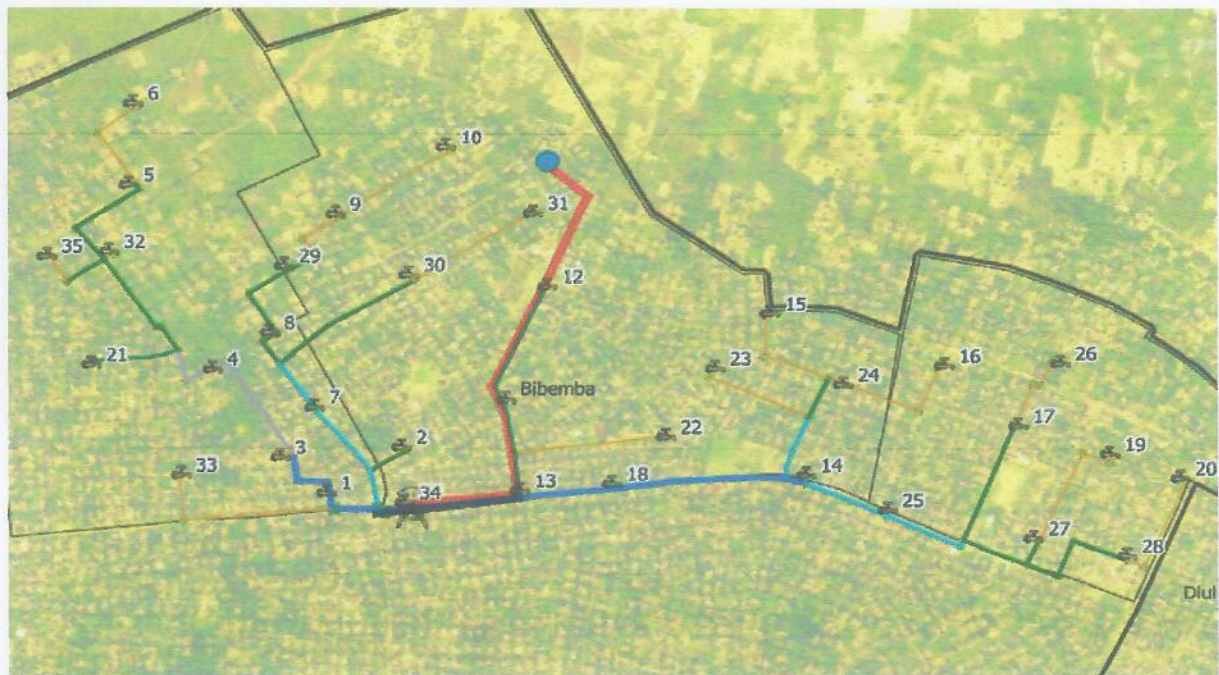
Adresse du Réseau : Avenue : Inkisi, quartier : Kanjiyadans la commune de Bipemba

Rédigé par : Gabriel KANGUDIA

1. PRESENTATION DE L'ASUREP KATSHIMU

Le local d'exploitation de l'Asurep Katshimu est sis avenue Inkisi en face de la parcelle N° 120, dans la cellule Nkashama, au quartier Kanjiya alors que son siège social se trouve également sur l'avenue Inkisi, au quartier Muya, dans l'enceinte du Complexe scolaire Kasai METZEL, dans la commune de Bipemba.

L'ASUREP KATSHIMU comporte un local d'exploitation qui abrite les bureaux des cadres de l'Unité de gestion, 35 bornes fontaines plus la borne de l'extension qui ravitaillent la population en eau potable, d'un abri machines qui abrite les groupes électrogènes, les coffrets de commande, le paratonnerre, le depot à gas oïl ainsi que le magasin à outillage, d'un puits de captage,...



Hydraulique

R7

 Forage R7

 Réservoir R7

 Borne Fontaine R7

Conduite de Distribution R7

 DE160

 DE110


 DE90

 DE75

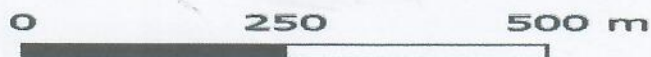
 DE63

 DE50

 DE40

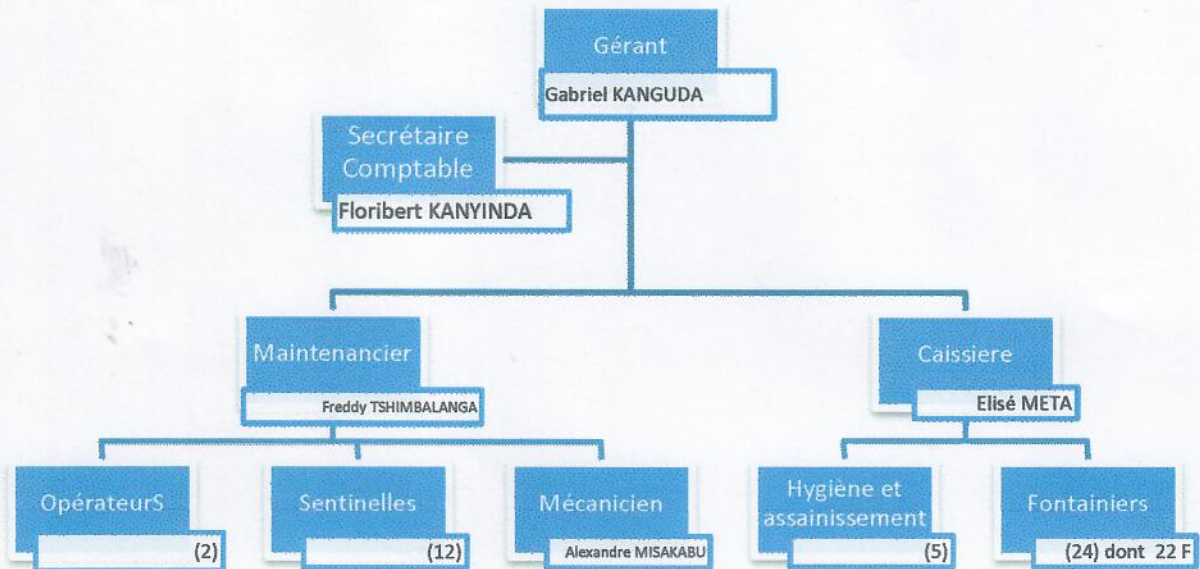
 DE32

 Conduite de Refoulement R7

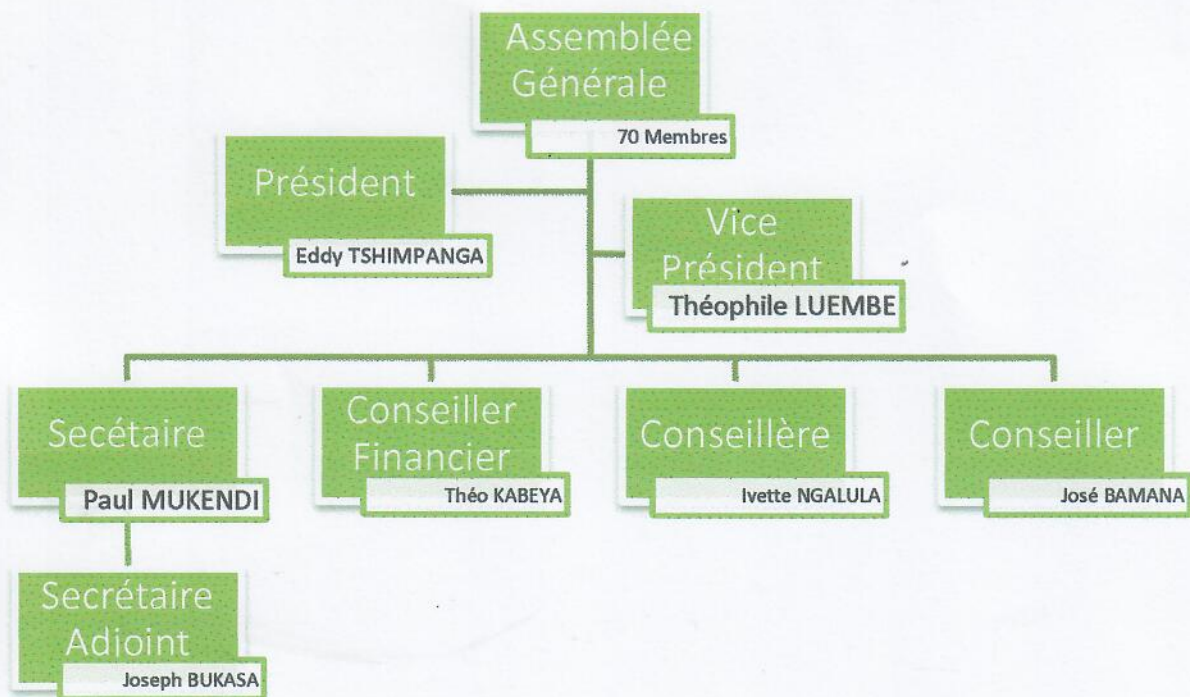


1.1 Organigramme de l'ASUREP

1.1.1 Unité de Gestion



1.1.2 Conseil d'Administration (rapporte à l'Assemblée Générale)



2. Compte Rendu Technique

2.1 Informations générales sur le réseau

Population estimée : 133 685 personnes

Longueur de conduites cumulée estimée : 11,366 m

2.2 Données et performance du réseau hydraulique

2.2.1 Production

Mois	Production (m ³ /mois)	Hr pompage (hr/mois)	Litres Gazole consommés	Jours production /mois	Fuites de production (m ³)	Durée pompage/jour (hr)	Débit pompage moyen (m ³ /hr)
Janvier	4 287,63	105,1	1 540	23	39	4,57	40,80
Février	7 984,30	193,24	2 375	25	39	7,73	41,32
Mars	8 500,83	218,7241667	210	29	39	7,54	38,87
TOTAL	20 772,76	517,0641667	4 125	77	117	19,84	120,98

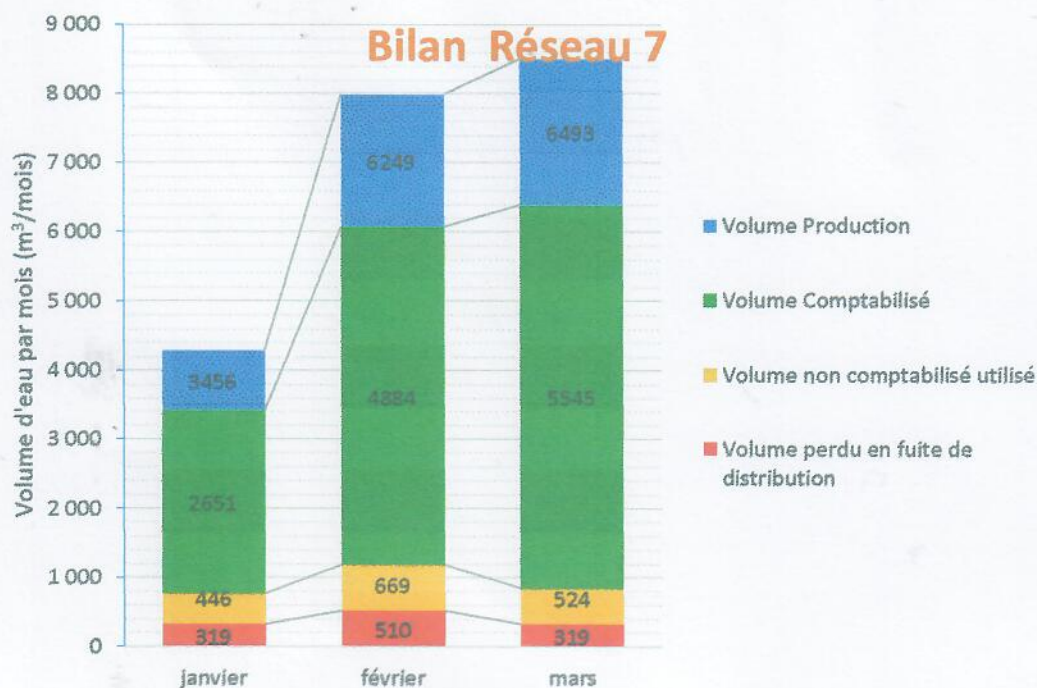
2.2.2 Distribution

Mois	Distribution BF et abonnés (m ³ /mois)	Jours distribution/mois	Fuites distribution (m ³ /mois)
Janvier	3 096,59	23	319
Février	5 553,56	25	510
Mars	6 068,77	30	319
TOTAL	14 718,93	78	1148

2.2.3 Bilan

Mois	Volume comptabilisé BF + Abonnés (m ³ /mois)	Rendement primaire réseau (%)	Volume non comptabilisé (m ³ /mois)	Volume utilisé total par jour (m ³ /jr)	Cons. Spécifique (L/hab /jr)	Indice Linéaire de Pertes (m ³ /jr/km)
Janvier	2 650,97	62%	445,6231	92,586387	1,32	0,12
Février	4 884,42	61%	669,1467	201,74259	2,88	0,17
Mars	5 544,56	65%	524,2086	198,26802	2,83	0,14
TOTAL	13 079,95		1 638,98	492,597	7,04	0,43

Graphique n° 1 : Données Performance

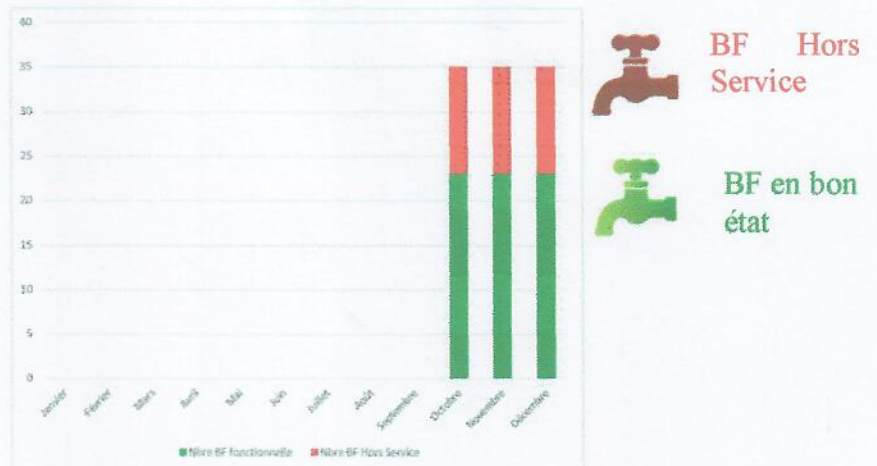


Jours fonctionnement/mois (jr/mois)	23	25	29
Rendement primaire (%)	62%	61%	65%
Consommation spécifique (L/hab/jr)	1,3	2,9	2,8
Indice Linéaire de Pertes (m³/km/jr)	0,12	0,17	0,14
Fuites estimées (m³/mois)	319	510	319

2.3 Etat des ouvrages hydrauliques

Graphique n° 2-: Etats des ouvrages à l'ASUREP KATSHIMU

Sur un total de 36 points d'eau, on a constaté que pour ce premier trimestre 2021, 23 seulement étaient opérationnels mais utilisées différemment selon les mois.



2.4 Qualité de l'eau

Date	Mois	Ouvrage	Numéro Ouvrage	Concentration en chlore	Compartment					Nbre total plus probable/100 ml	Upper 95 % Intervalle de confiance/100 ml	Classe	Classe liée à la catégorie de risque bactériologique (basé)
					1 10 mL	2 30 mL	3 56 mL	4 3 mL	5 1 mL				
31/01/2021	janvier	BF réseau	BF34	0,5									Risque probable
31/01/2021	janvier	BF réseau	BF35	0,5									Risque probable
31/01/2021	janvier	BF réseau	Extension	0,5									Risque probable
28/02/2021	février	BF réseau	21	0,2									Risque probable
28/02/2021	février	BF réseau	34	0,3									Risque probable
28/02/2021	février	BF réseau	Extension	0,5									Risque probable
25/03/2021	mars	BF réseau	34	34									Risque probable
25/03/2021	mars	BF réseau	31	31									Risque probable
25/03/2021	mars	BF réseau	E02	E02									Risque probable

Au stockage II, la chloration se fait sur place après le remplissage du récipient par le client et le cas de risque probable c'est souvent quand l'analyse est faite avant la chloration.

Ce premier trimestre 2021, une équipe conjointe est descendue sur terrain principalement pour évaluer la qualité de l'eau fournie à la population de l'ASUREP, cette dernière était constituée de :

- ✓ GIZ/RESE : représentée par le conseiller technique ;
- ✓ Cadre de concertation : représenté par le secrétaire du Bureau Exécutif ;
- ✓ ASUREP KATSHIMU : représentée par
 - Théophile LUEMBE, le Vice-président du Conseil d'administration,
 - Gabriel KANGUDIA, Gérant de l'Unité de Gestion
 - Floribert KANYINDA, secrétaire comptable
 - Freddy TSHIMBALANGA et Alexandre MISAKABU, techniciens

Lors de cette descente, 8 bornes fontaines soit 20 % de l'ensemble ont été visitées dans quatre quartiers à savoir :

- Quartier Kankelenge
- Quartier Kanjiya
- Quartier Muya
- Quartier Tshintunta

Il faut noter que pour la vérification de la chloration, le cadre de concertation a utilisé un photomètre, 2 tubes dont 1 tube témoin et 1 tube échantillon ainsi que les comprimés DPD N°01.

2.5 Gestion des plaintes

Au cours du premier trimestre 2021, l'ASUREP a enregistré les mêmes plaintes orales de la part des utilisateurs (exemple). Ces plaintes concernaient principalement les points ci-dessous :

1. Demande d'un accès privilégié à la BF pour les femmes enceintes et les personnes à mobilité réduite ;
2. Faire le plein des récipients (bassins, bidons,...) ;
3. Rabattre le prix de vente du service de l'eau ;
4. Arrêt du service de distribution à l'heure qui convient pour permettre aux personnes qui reviennent du travail tardivement d'avoir aussi accès au service de l'eau ;
5. Demande d'une disponibilité gratuite d'eau à boire aux clients ;
6. Demande d'une quantité d'eau pour nettoyer les récipients et les mains bien avant d'accéder aux robinets ;
7. Tracasserie de la clientèle par les agents de l'ordre surtout en cas d'engouement ;
8. Etat désastreux des routes au réseau empêchant à la clientèle de fréquenter certaines BF surtout les cyclistes (les clients à vélos) ;
9. Demande de la construction des latrines pour les usagers du service de l'eau, dérangés par les propriétaires des parcelles où sont érigées les BF ;
10. Indisposition de la clientèle par les latrines construites non loin des BF dans d'autres parcelles.

3. Compte Rendu Financier

3.1 Bilan Financier

3.1.1 Dépenses

Mois	Charge de production (CDF)	
	Carburant Générateur	Autre charge de production
Janvier	3 318 000,00	0,00
Février	8 442 600,00	0,00
Mars	4 810 000,00	877 500,00
TOTAL	16 570 600,00	877 500,00

Mois	Cout du personnel de Gestion en CDF							
	Gérant	Comptable	Caissier	Mainte	Opérateurs	gardiens civils et policiers	Fontainiers	hygiènes
Janvier	180 000,00	237 500,00	50 000,00	10 000,00	10 000,00	326 000,00	135 500,00	40 000,00
Février	130 000,00	30 000,00	172 700,00	299 850,00	290 700,00	1 580 700,00	1 784 350,00	706 800,00
Mars	280 000,00	407 800,00	247 600,00	291 800,00	298 600,00	1 637 000,00	1 687 150,00	766 300,00
TOTAL	590 000,00	675 300,00	470 300,00	601 650,00	599 300,00	3 543 700,00	3 607 000,00	1 513 100,00

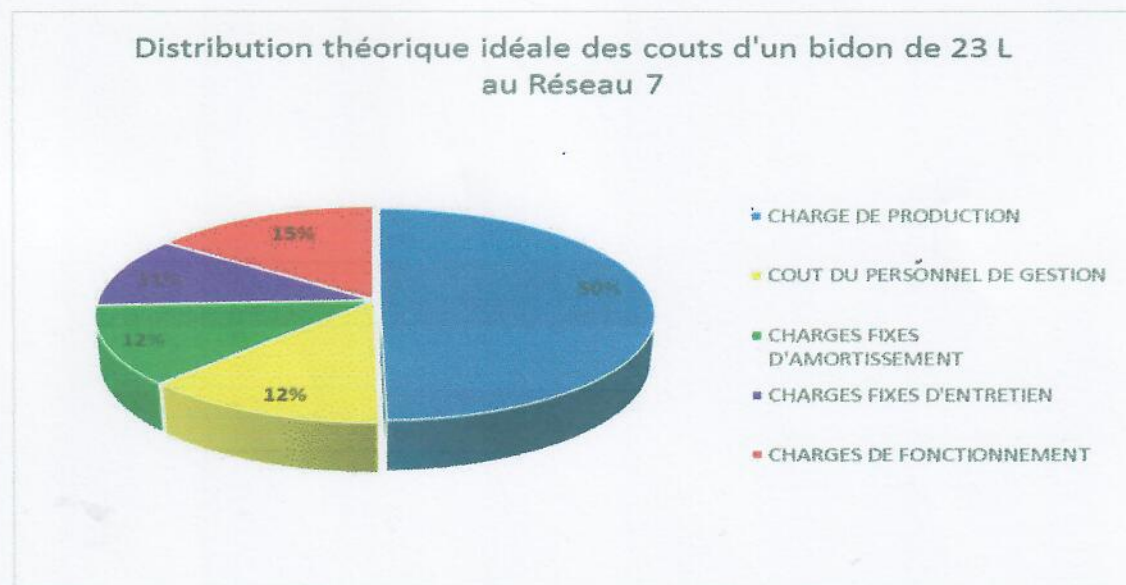
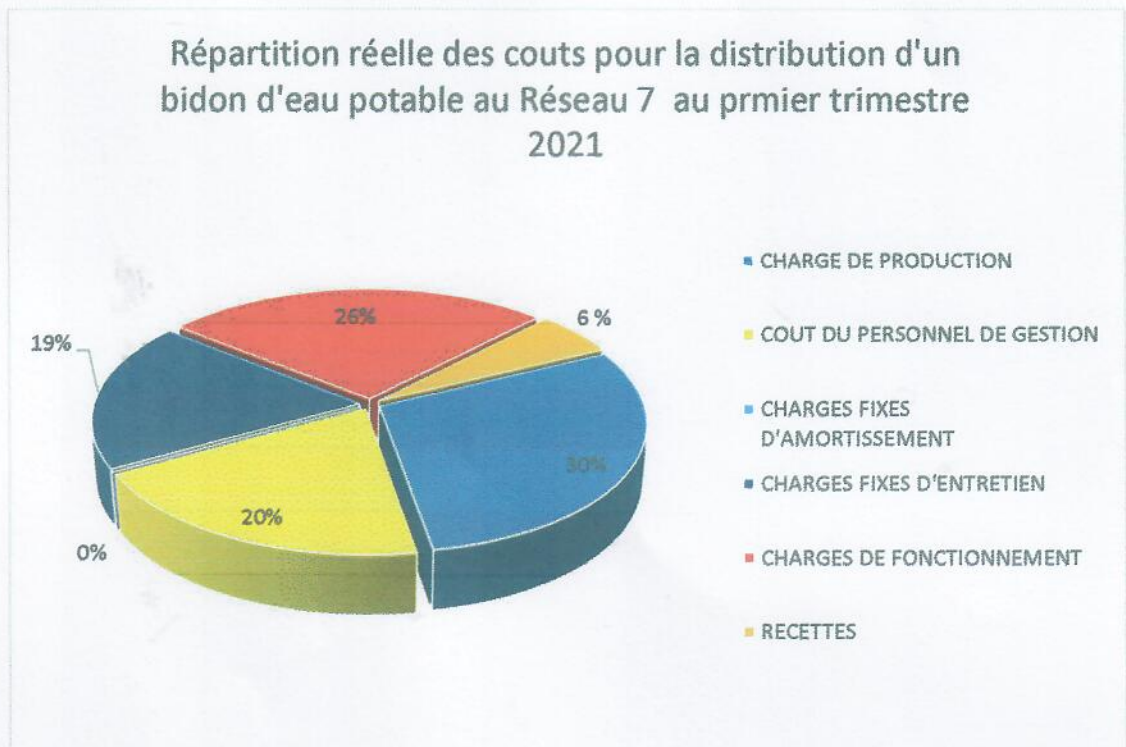
Mois	Charge fixe d'amortissement (CDF)	Charge fixe d'entretien (CDF)	Charges de Fonctionnement en CDF			
			Jeton CA	Frais AG	Cotisation Inter ASUREP	Autre Frais de Fonctionnement
Janvier	0,00	3 386 450,00	255 000,00	0,00	55 000,00	2 490 400,00
Février	0,00	3 067 300,00	810 000,00	0,00	177 500,00	4 854 800,00
Mars	0,00	4 681 250,00	1 780 000,00	0,00	648 350,00	4 560 500,00
TOTAL	0,00	11 135 000,00	2 845 000,00	0,00	880 850,00	11 905 700,00

Total dépenses : 55 815 000,00 CDF

3.1.2 Recettes

Mois	Recettes					Total des recettes (CDF)
	Recettes de la vente de l'eau	Approvisionnement caisse A	Retenues & extourne caisse	Emprunts	Report	
Janvier	11 525 950,00				317 900	
Février	21 396 600,00					
Mars	24 106 800,00					
TOTAL	57 029 350,00				317 900	57 347 250

Graphiques 3 : Répartitions idéale et réelle des coûts pour la distribution d'un bidon d'eau potable à l'ASUREP KATSHIMU au premier trimestre 2021



3.2 Bilan en trésorerie à l'échéance du trimestre

Montant dans la caisse	Montant en Banque en USD	Montant en mouvement engagé (hors caisse, hors comptabilité)
1 532 250,00		En mouvement

4. SUIVI DE REUNIONS DE L'ASUREP

TYPE DE REUNION	DATE	QUORUM	Existence PV	Observation /commentaire
Conseil d'administration	30/03/2021	7	OK	
Assemblée Générale				
Comité de gestion	01/03/2021	5	OK	
	02/03/2021	11	OK	
	08/03/2021	13	OK	
Commission de contrôle				
Commune/chefferie				
Autres				

5. DIFFICULTÉS ET CONTRAINTES

- ✓ Le disfonctionnement et l'inadaptation des compteurs au stockage II ne permettant pas de déterminer un taux fixe d'un m³ vendu ;
- ✓ Disfonctionnement des vannes ;
- ✓ les réservoirs à eau du stockage I et II sont souvent troués nécessitant ainsi des réparations à répétition ;
- ✓ Les chambres de vannage de la tuyauterie de refoulement stockage 1- stockage 2 et aussi celle du compteur de refoulement au stockage 2 sont exposées à des risques car elles ne sont pas sécurisées.
- ✓ A cause de l'inexistence des cuves et puisards au stockage 2, l'eau qui coule des robinets n'est pas bien canalisée, ce qui provoque des boues en grande quantité à l'intérieur des installations ;
- ✓ Quand il pleut, surtout pendant la nuit, les gardiens se voient contraints à se réfugier à l'intérieur des locaux par manque d'équipement,
- ✓ La technique n'est pas équipée de ses propres clefs à griffes de 36'' et 38''
- ✓ L'obscurité à la tour, au stockage 2 pendant les heures de la nuit, ce qui réduit aussi la surveillance des gardiens ;
- ✓ Manque de matériels approprié pour faire l'analyse de l'eau

6. RECOMMANDATIONS ET SUGGESTIONS

- ✓ la commande des matériels et pièces de qualité originale non trouvables sur le marché local, est indispensable surtout les Robinets de bonne qualité ;
- ✓ Doter le stockage II (l'extension) d'un château de bonne qualité pour la conservation de l'eau ;
- ✓ La construction des cuves et puisards sur le stockage 2 afin d'éviter des maladies sur la population qui vient à la recherche de l'eau et sur le personnel même qui y preste ;
- ✓ Payer les clés à griffes de 36'' et 38'' pour le service technique au lieu de recourir chaque fois à l'Inter Asurep qui un jour peut les perdre.
- ✓ Acheter des compteurs adaptés pour le stockage II;
- ✓ Installer sur chaque site un équipement d'énergie solaire ;
- ✓ Equiper les gardiens avec les habits chauds, les torches et les moyens de communications
- ✓ Que L'ASUREP se dote d'un matériel électronique pour vérifier régulièrement le niveau de chloration de l'eau plutôt que de le faire avec un comparateur manuel ;
- ✓ Que L'ASUREP se dote d'un stock des médicaments DPD N°01 pour une vérification régulière de la qualité de l'eau surtout pendant la saison qui connaît un afflux de la demande

7. REALISATIONS

- ✓ L'obtention d'un local au stockage II pour le stockage de matériel ;
- ✓ L'acquisition de chaises pour les travailleurs de stockage II ;
- ✓ L'appui par l'Enabel des compteurs de bonne qualité que nous devons payer pour ; l'achèvement du bureau de l'Inter Asurep.
- ✓ La construction des chambres à vanne et à compteur au stockage II
- ✓ Acquisition de des bottes et des imperméables pour les gardiens

Rapport sincère, fait le 10/ 04/2021, Commune de Bipemba

Le gérant : Gabriel KANGUDIA

Le secrétaire Comptable : Floribert KANYINDA

Annexe A. : DISTRIBUTION AUX BORNES FONTAINES

ASUREP KATSHIMU

FICHE DE SYNTHESE DES DONNEES DE DISTRIBUTION DES BORNES FONTAINES

Mois janvier 2021					
BF	Index début	Index fin	Distribution en m3	Recettes en CDF	Volume vendu
Distribution BF1	1 808,6935	1 882,5911	73,8976	314 250	72,2775
Distribution BF2	4 390,1398	4 423,2989	33,1591	121 800	28,014
Distribution BF 3	1 761,1212	1 860,6801	99,5589	403 600	92,828
Distribution BF4	17 411,6524	17 511,6881	100,0357	472 300	108,629
Distribution BF7	1 406,1030	1 416,2780	10,1750	31 500	7,245
Distribution BF8	539,0955	546,0875	6,9920	16 600	3,818
Distribution BF11	7 630,4812	7 658,3674	27,8862	105 000	24,15
Distribution BF12	895,2067	895,2067	0,0000		0
Distribution BF13	2 437,2800	2 542,9552	105,6752	468 200	107,686
Distribution BF14	2 454,1368	2 465,5096	11,3728	35 850	8,2455
Distribution BF15	936,0385	951,4414	15,4029	43 600	10,028
Distribution BF 16	4 269,2912	4 269,2912	0,0000		0
Distribution BF17	420,3556	420,3556	0,0000		0
Distribution BF 18	2 608,7534	2 738,9604	130,2070	503 000	115,69
Distribution BF19	2 038,4173	2 059,0885	20,6712	53 250	12,2475
Distribution BF 20	5 746,6236	5 760,2531	13,6295	25 550	5,8765
Distribution BF21	4 380,6208	4 725,4802	344,8594	1 563 050	359,5015
Distribution BF22	731,8139	756,1707	24,3568	83 450	19,1935
Distribution BF23	566,8162	566,8162	0,0000		0
Distribution BF24	108,5339	108,5339	0,0000		0
Distribution BF 25	2 582,8747	2 727,2909	144,4162	570 100	131,123
Distribution BF26	397,6307	398,9700	1,3393	1 150	0,2645
Distribution BF27	2 440,6218	2 571,5015	130,8797	539 050	123,9815
Distribution BF28	2 303,1463	2 375,9300	72,7837	296 850	68,2755
Distribution BF29					0
Distribution BF30	2 406,5747	2 416,2636	9,6889	32 150	7,3945
Distribution BF31	120,1623	141,5654	21,4031		0
Distribution BF32	12 278,0998	12 278,0998	0,0000		0
Distribution BF34	3 025,6257	3 262,0509	236,4252	991 700	228,091
Distribution BF35	9 123,1999	9 284,7161	161,5162	699 250	160,8275
Distribution château	86 112,1900	87 412,4500	1 300,2600	4 154 700	955,581
TOTAL			3 096,5916	11 525 950,00	2650,9685

Annexe B. : DISTRIBUTION AUX BORNES FONTAINES

FICHE DE SYNTHESE DES DONNEES DE DISTRIBUTION DES BORNES FONTAINES

Mois Février 2021					
BF	Index debut	Index fin	Distribution en m3	Recettes en CDF	Volume vendu
Distribution 1	1 882,5911	2 053,6131	171,0220	748 650	172,1895
Distribution 2	4 423,2989	4 526,6766	103,3777	445 900	102,557
Distribution 3	1 860,6801	2 066,3112	205,6311	865 150	198,9845
Distribution 4	17 511,6881	17 732,5713	220,8832	1 042 300	239,729
Distribution 7	1 416,2780	1 460,5609	44,2829	117 550	27,0365
Distribution 8	546,0875	600,1428	54,0553	217 150	49,9445
Distribution 11	7 658,3674	7 684,7319	26,3645	81 300	18,699
Distribution 12	895,2067	895,2067	0,0000	0	0
Distribution 13	2 542,9552	2 749,1213	206,1661	918 450	211,2435
Distribution 14	2 465,5096	2 507,1851	41,6755	135 950	31,2685
Distribution 15	951,4414	979,1935	27,7521	94 250	21,6775
Distribution 16	4 269,2912	4 269,2912	0,0000	0	0
Distribution 17	420,3556	421,1006	0,7450	3 500	0,805
Distribution 18	2 738,9604	2 986,5171	247,5567	1 057 200	243,156
Distribution 19	2 059,0885	2 098,6468	39,5583	128 650	29,5895
Distribution 20	5 760,2531	5 780,4701	20,2170	74 100	17,043
Distribution 21	4 725,4802	5 180,5902	455,1100	2 080 850	478,5955
Distribution 22	756,1707	787,6734	31,5027	95 600	21,988
Distribution 23	566,8162	566,8162	0,0000	0	0
Distribution 24	108,5339	108,5339	0,0000	0	0
Distribution 25	2 727,2909	2 958,1729	230,8820	956 050	219,8915
Distribution 26	398,9700	399,2867	0,3167	350	0,0805
Distribution 27	2 571,5015	2 816,8013	245,2998	1 041 150	239,4645
Distribution 28	2 375,9300	2 573,3507	197,4207	835 900	192,257
Distribution 29			0,0000		0
Distribution 30	2 416,2636	2 456,4648	40,2012	161 300	37,099
Distribution 31	141,5654	159,8090	18,2436	0	0
Distribution 32	12 278,0998	12 278,0998	0,0000	0	0
Distribution 34	3 262,0509	3 674,5175	412,4666		0
Distribution 35	9 284,7161	9 597,1201	312,4040	1 378 250	316,9975
Distribution château	87 412,4500	89 612,8800	2 200,4300	6 867 100	1579,433
TOTAL			5 553,5647	19 346 650,00	4 449,73

Annexe C. : DISTRIBUTION AUX BORNES FONTAINES**FICHE DE SYNTHESE DES DONNEES DE DISTRIBUTION DES BORNES FONTAINES**

Mois Mars 2021					
BF	Index début	Index fin	Distribution en m3	Recettes en CDF	Volume vendu
Distribution 1	2 053,6131	2 246,5506	192,9375	848 650	195,1895
Distribution 2	4 526,6766	4 615,3408	88,6642	357 250	82,1675
Distribution 3	2 066,3112	2 246,2905	179,9793	741 650	170,5795
Distribution 4	17 732,5713	17 926,3324	193,7611	894 200	205,666
Distribution 7	1 460,5609	1 505,0840	44,5231	170 300	39,169
Distribution 8	600,1428	659,3527	59,2099	233 750	53,7625
Distribution 11	7 684,7319	7 712,8865	28,1546	108 150	24,8745
Distribution 12	895,2067	895,2067	0,0000	0	0
Distribution 13	2 749,1213	3 007,0223	257,9010	1 152 700	265,121
Distribution 14	2 507,1851	2 539,2921	32,1070	114 250	26,2775
Distribution 15	979,1935	1 005,7969	26,6034	90 400	20,792
Distribution 16	4 269,2912	4 269,2912	0,0000	0	0
Distribution 17	421,1006	421,1006	0,0000	0	0
Distribution 18	2 986,5171	3 234,1019	247,5848	1 014 850	233,4155
Distribution 19	2 098,6468	2 147,3335	48,6867	163 900	37,697
Distribution 20	5 780,4701	5 806,0773	25,6072	94 350	21,7005
Distribution 21	5 180,5902	5 198,3402	17,7500	2 481 350	570,7105
Distribution 21	12 279,3760	12 748,9809	469,6049		
Distribution 22	787,6734	819,3301	31,6567	92 750	21,3325
Distribution 23	566,8162	566,8162	0,0000	0	0
Distribution 24	108,5339	108,5339	0,0000	0	0
Distribution 25	2 958,1729	3 248,6416	290,4687	1 231 200	283,176
Distribution 26	399,2867	399,2867	0,0000	0	0
Distribution 27	2 816,8013	3 124,5789	307,7776	1 340 150	308,2345
Distribution 28	2 573,3507	2 781,7765	208,4258	938 450	215,8435
Distribution 29			0,0000		0
Distribution 30	2 456,4648	2 483,4241	26,9593	83 650	19,2395
Distribution 31	159,8090	168,9690	9,1600	0	0
Distribution 32	12 278,0998	12 278,0998	0,0000	0	0
Distribution 34	3 674,5175	4 114,9877	440,4702	1 934 550	444,9465
Distribution 35	9 597,1201	9 937,1197	339,9996	1 497 400	344,402
Distribution château	89 612,8800	92 113,6600	2 500,7800	8 522 900	1960,267
TOTAL			6 068,7726	24 106 800,00	5 544,56

ANNEXE D : FICHE DE STOCK CONSOMMATION GAZ OÏL MOIS DE JANVIER 2021

DATE	DESIGNATION	STOCK INITIAL	ENTREES	SORTIES			STOCKS FINAL	OBS
				autres	2h C	cummins		
1		142	0	0	0	0	142	
2		142	0	0	0	0	142	
3		142	0	0	0	0	142	
4		142	0	0	0	0	142	
5		142	310	0	0	310	142	
6		142	0	0	0	0	142	
7		142	0	0	0	0	142	
8		142	0	0	0	0	142	
9		142	0	0	0	0	142	
10		142	0	0	0	0	142	
11		142	310	0	0	310	142	
12		142	0	0	0	0	142	
13		142	0	0	0	0	142	
14		142	310	0	0	310	142	
15		142	0	0	0	0	142	
16		142	0	0	0	0	142	
17		142	0	0	0	0	142	
18		142	0	0	0	0	142	
19		142	0	0	0	0	142	
20		142	0	0	0	0	142	
21		142	150	0	0	150	142	
22		142	0	0	0	0	142	
23		142	0	0	0	0	142	
24		142	0	0	0	0	142	
25		142	0	0	0	0	142	
26		142	0	0	0	0	142	
27		142	0	0	0	0	142	
28		142	125	0	0	125	142	
29		142	0	0	0	0	142	
30		142	310	25	0	310	117	
31		117	0	0	0	0	117	
total			1515	25	0	1515		

ANNEXE E : FICHE DE STOCK CONSOMMATION GAZ OÏL MOIS DE FEVRIER 2021

DATE	DESIGNATION	SI	ENTREE S	SORTIES			SF	OBSERVATIO N
				autres	2h C	cummins		
1		117	0	0	0	0	117	
2		117	0	0	0	0	117	
3		117	0	0	0	0	117	
4		117	310	0	0	310	117	
5		117	0	0	0	0	117	
6		117	310	0	0	310	117	
7		117	0	0	0	0	117	
8		117	275	0	0	275	117	
9		117	0	0	0	0	117	
10		117	0	0	0	0	117	
11		117	125	0	0	125	117	
12		117	0	0	0	0	117	
13		117	155	0	0	155	117	
14		117	170	0	0	170	117	
15		117	310	0	0	310	117	
16		117	0	0	0	0	117	
17		117	0	0	0	0	117	
18		117	0	0	0	0	117	
19		117	0	0	0	0	117	
20		117	310	0	0	310	117	
21		117	0	0	0	0	117	
22		117	0	0	0	0	117	
23		117	0	0	0	0	117	
24		117	100	0	0	100	117	
25		117	310	0	0	310	117	
26		117	0	0	0	0	117	
27		117	0	0	0	0	117	
28		117	0	0	0	0	117	
29		117	0	0	0	0	117	
30		117	0	0	0	0	117	
31		117	0	0	0	0	117	
total			2375	0	0	2375		

ANNEXE F : FICHE DE STOCK CONSOMMATION GAZ OÏL MOIS DE MARS 2021

DATE	DESIGNATION	STOCK INITIAL	ENTREES	SORTIES			STOCKS FINAL	OBSERVATION
1		117	0	0	0	0	117	
2		117	0	0	0	0	117	
3		117	0	0	0	0	117	
4		117	180	0	0	180	117	
5		117	0	0	0	0	117	
6		117	0	0	0	0	117	
7		117	0	0	0	0	117	
8		117	0	0	0	0	117	
9		117	0	0	0	0	117	
10		117	0	0	0	0	117	
11		117	0	0	0	87	30	
12		30	50	0	0	50	30	
13		30	100	0	0	100	30	
14		30	310	0	0	310	30	
15		30	0	0	0	0	30	
16		30	0	0	0	0	30	
17		30	0	0	0	0	30	
18		30	0	0	0	0	30	
19		30	0	0	0	0	30	
20		30	0	0	0	0	30	
21		30	0	0	0	0	30	
22		30	0	0	0	0	30	
23		30	0	0	0	0	30	
24		30	0	0	0	0	30	
25		30	50	0	0	50	30	
26		30	310	0	0	310	30	
27		30	0	0	0	0	30	
28		30	0	0	0	0	30	
29		30	0	0	0	0	30	
30		30	0	0	0	0	30	
31		30	0	0	0	0	30	
total			1000	0	0	1087		

Annexe C : Etats des Infrastructures

Trimestre Q4	Nbre robinets total	Nbre robinets fonctionnels	Compteur fonctionnel	Hygiène	Présence de fuites	Etat structure BF	Drainage
BF1	4	4	fonctionnel	Plutôt propre	Pas de fuite	En bon état	correcte
BF2	4	4	fonctionnel	Plutôt propre	Pas de fuite	En bon état	correcte
BF3	4	4	fonctionnel	Plutôt propre	Pas de fuite	En bon état	correcte
BF4	4	4	fonctionnel	Plutôt propre	Pas de fuite	En bon état	correcte
BF5	0	0	dysfonctionnel	propre	Pas de fuite	Endommagé	correcte
BF6	0	0	dysfonctionnel	propre	Pas de fuite	Endommagé	correcte
BF7	4	4	fonctionnel	Plutôt propre	Pas de fuite	En bon état	correcte
BF8	4	4	fonctionnel	Plutôt propre	Pas de fuite	En bon état	correcte
BF9	0	0	fonctionnel	Plutôt propre	Pas de fuite	En bon état	correcte
BF10	0	0	dysfonctionnel	propre	Pas de fuite	Endommagé	correcte
BF11	4	4	fonctionnel	Plutôt propre	Pas de fuite	En bon état	correcte
BF12	4	4	fonctionnel	Plutôt propre	Pas de fuite	En bon état	correcte
BF13	4	4	fonctionnel	Plutôt propre	Pas de fuite	En bon état	correcte
BF14	4	4	fonctionnel	Plutôt propre	Pas de fuite	En bon état	correcte
BF15	4	4	fonctionnel	Plutôt propre	Pas de fuite	En bon état	correcte
BF16	4	4	fonctionnel	propre	Pas de fuite	En bon état	correcte
BF17	4	4	fonctionnel	Plutôt propre	Pas de fuite	En bon état	correcte
BF18	4	4	fonctionnel	Plutôt propre	Pas de fuite	En bon état	correcte
BF19	4	4	fonctionnel	Plutôt propre	Pas de fuite	En bon état	correcte
BF20	4	4	fonctionnel	Plutôt propre	Pas de fuite	En bon état	correcte
BF21	4	4	fonctionnel	Plutôt propre	Pas de fuite	En bon état	correcte
BF22	4	4	fonctionnel	Plutôt propre	Pas de fuite	En bon état	correcte
BF23	4	4	fonctionnel	Plutôt propre	Pas de fuite	En bon état	correcte
BF24	4	4	fonctionnel	Plutôt propre	Pas de fuite	En bon état	correcte
BF25	4	4	fonctionnel	Plutôt propre	Pas de fuite	En bon état	correcte
BF26	0	0	dysfonctionnel	propre	Pas de fuite	Endommagé	correcte
BF27	4	4	fonctionnel	Plutôt propre	Pas de fuite	En bon état	correcte
BF28	4	4	fonctionnel	Plutôt propre	Pas de fuite	En bon état	correcte
BF29	0	0	dysfonctionnel	propre	Pas de fuite	Endommagé	correcte
BF30	4	4	fonctionnel	Plutôt propre	Pas de fuite	En bon état	correcte
BF31	4	4	fonctionnel	propre	Pas de fuite	En bon état	correcte
BF32	4	4	fonctionnel	Plutôt propre	Pas de fuite	En bon état	correcte
BF33	0	0	dysfonctionnel	propre	Pas de fuite	Endommagé	correcte
BF34	4	4	fonctionnel	Plutôt propre	Pas de fuite	En bon état	correcte
EO2	2	2	fonctionnel	propre	Pas de fuite	En bon état	correcte
BF35	4	4	fonctionnel	Plutôt propre	Pas de fuite	En bon état	correcte
extension	4	4	fonctionnel	Plutôt propre	Fuites	En bon état	correcte