



**ASSOCIATION DES USAGERS DU  
RESEAU D'EAU POTABLE**



**Réseau N°5 - ASUREP TSHIMUANGI**

Commune de Bipemba, Ville de Mbuji-Mayi, Province du Kasai  
Oriental, RD Congo

## **RAPPORT D'ACTIVITES MENSUELLES**

Période : Juillet 2022

**Adresse du Réseau : Avenue : Tshisekedi, quartier : Mashala Bambi, dans la commune de Bipemba.**

Rédigé par : Fabien NSENDA BUKASA

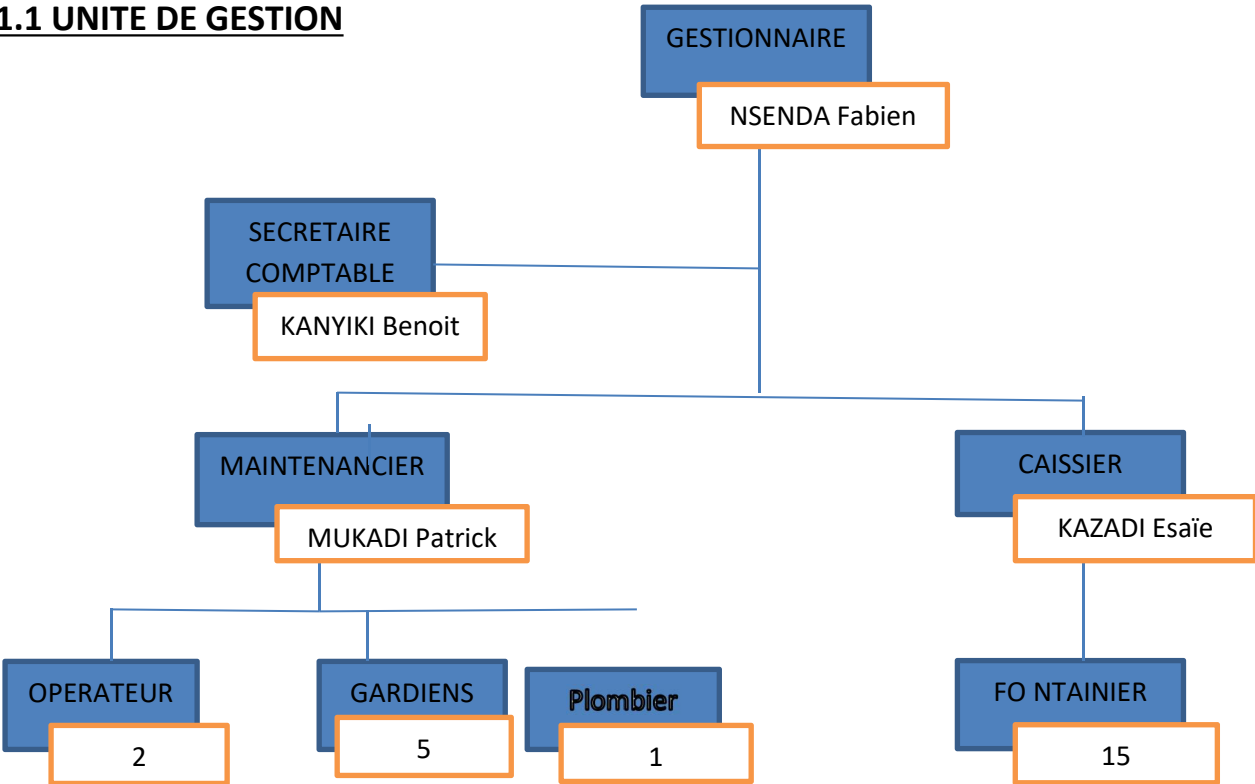
**PRESENTATION DE L'ASUREP TSHIMUANGI**

Le siège social de l'asurep Tshimuangi est situé sur l'avenue Tshisekedi, au quartier Buena muntu.

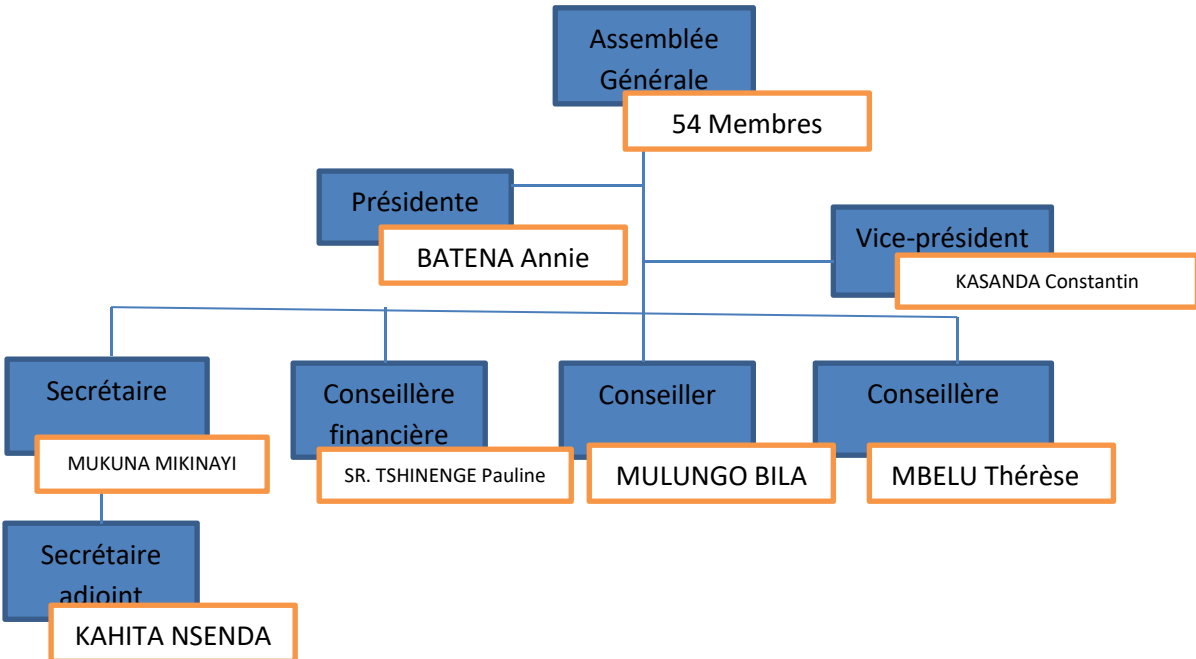
L'ASUREP TSHIMUANGI a un local d'exploitation qui abrite les bureaux des cadres de l'unités de gestion, 14 bornes fontaines qui desservent la population en eau potable, d'un abri machine qui abrite le groupe électrogène, coffrets de commande, du dépôt à gas oil, d'un magasin à outillage, d'un local d'injection chlore équipé d'une pompe doseuse, d'un puits de captage et d'un système photovoltaïque comprenant 4 rayons des panneaux solaires de 28 panneaux chacun .

**ORGANIGRAMME DE L'ASUREP TSHIMUANGI**

**1.1.1 UNITE DE GESTION**



**1.1.2 CONSEIL D'ADMINISTRATION**



## COMPTE RENDU TECHNIQUE

### 1.1. Informations générales sur le réseau

Population estimée : 14 372 personnes

Km de conduites estimé :

### 1.2. Données et performance du réseau hydraulique

#### 1.2.1 Production

Mois	PRODUCTION					Fuites production (m <sup>3</sup> /mois)	Débit pompage moyen
	Production (m <sup>3</sup> /mois)	Heure pompage (hr/mois)	Consommation gaz oil	Jours fonctionnement/mois	Jours de production		
Juillet	3 848,87	182,38	400	31	31	846,66	21,10

Mois	Pompage Générateur	
	heures de fonctionnement	volume produit en mètres cubes
Juillet	18,68	539,74

#### Pertes (fuites) d'eau à la production 762,66 mètres cubes

- Sur la tuyauterie principale : nous avons enregistré six fuites :
  - ✓ 3 fuites avant la van N° 1 ;
  - ✓ 3 fuites entre la van N°1 et van N°2 ;

#### 1.2.2 Distribution

Mois	Distribution BF en m3/mois	Jours de Distribution	Fuites de Distribution en m3
Juillet	3 002,21	31	55,32

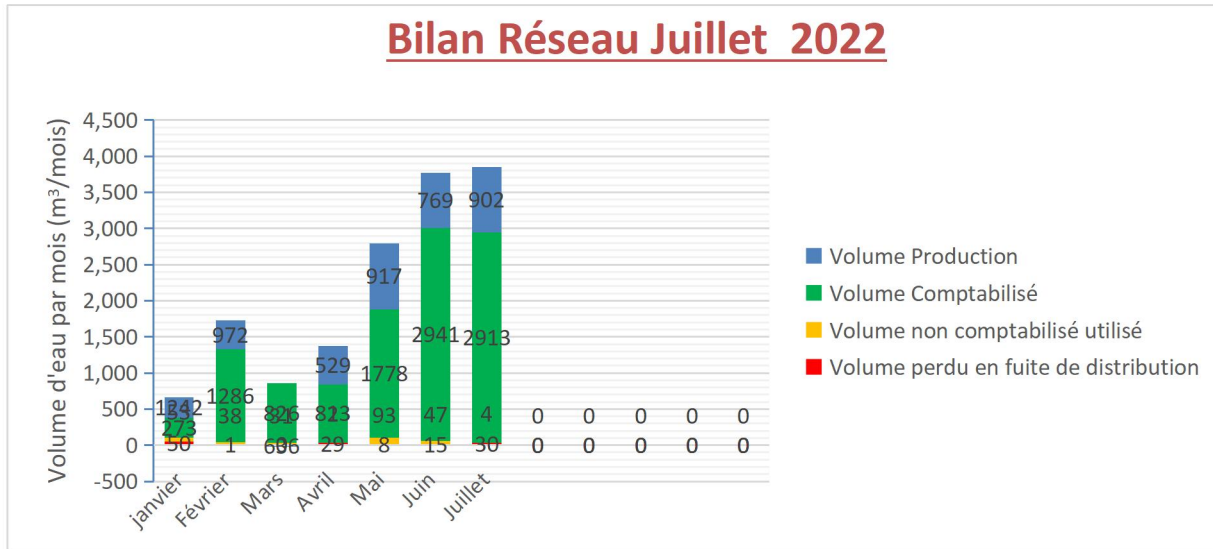
#### 1.2.3 Bilan

Mois	Volume comptabilisé BF	Rendement primaire (%)	Volume non comptabilisé sans fuites (m <sup>3</sup> /mois)	Volume utilisé total par jour (m <sup>3</sup> /jr)	Cons. Spécifique (L/hab/jr)	Indice Linéaire de Pertes (m <sup>3</sup> /jr/km)
Juillet	2 946,89	76%	4,2	94	6,5	0,01

## Pertes (fuites) d'eau à la distribution : 55,32 mètres cubes

- A la distribution : sur la tuyauterie principale :
  - ✓ Débouchage du tuyau qui mène à la borne 12 et du compteur ;
  - ✓ Débouchage du compteur du régulateur de pression à la BF14
  - ✓ Fuite après compteur de la borne fontaine 9 ;
  - ✓ Fuite avant et après compteur de la borne fontaine 10 ;

## Graphique n°1 : Bilan Réseau 5



Jours fonctionnement/mois (jr/mois)	11
Rendement primaire (%)	41%
Consommation spécifique (L/hab/jr)	0,1
Indice Linéaire de Pertes (m3/km/jr)	0,01
Fuites estimées (m3/mois)	50,00

### 1.3 Qualité de l'eau

L'analyse a été effectuée par le Chargé de maintenance en date du 28/01/2022, dans notre réseau à l'aide de Watta bleu.

Date	Mois	Ouvrage	Numéro Ouvrage	Concentration chlore	Compartiment				
					1	2	3	4	5
					10 mL	30 mL	56 mL	3 mL	1mL
29/07/2022	Juillet	BF réseau	BF14	0,6					
29/07/2022	Juillet	BF réseau	BF3	0,6					
29/07/2022	Juillet	BF réseau	BF6	0,6					

## 1.4 Etat des ouvrages hydrauliques

Trimestre	Nbre robinets total	Nbre robinets fonctionnels	Compteur fonctionnel	Hygiène	Présence de fuites	Etat structure BF	Drainage
BF1	4	4	fonctionnel	Plutôt propre	Présence de fuite	En bon état	correcte
BF2	4	4	fonctionnel	Plutôt propre	Présence de fuite	En bon état	correcte
BF3	4	4	fonctionnel	Plutôt propre	Pas de fuite	En bon état	correcte
BF4	3	3	fonctionnel	Plutôt propre	Pas de fuite	En bon état	correcte
BF5	4	4	fonctionnel	Plutôt propre	Pas de fuite	En bon état	correcte
BF6	4	4	fonctionnel	Plutôt propre	Pas de fuite	En bon état	correcte
BF7	4	4	fonctionnel	Plutôt propre	Pas de fuite	En bon état	correcte
BF8	3	3	fonctionnel	Plutôt propre	Pas de fuite	En bon état	correcte
BF9	4	4	fonctionnel	Plutôt propre	Présence de fuite	En bon état	correcte
BF10	4	4	fonctionnel	Plutôt propre	Pas de fuite	En bon état	correcte
BF11	3	3	fonctionnel	Plutôt propre	Pas de fuite	En bon état	correcte
BF12	3	3	fonctionnel	Plutôt propre	Pas de fuite	En bon état	correcte
BF13	4	4	fonctionnel	Plutôt propre	Pas de fuite	En bon état	correcte
BF14	4	4	fonctionnel	Plutôt propre	Présence de fuite	En bon état	correcte

## 1.5 Entretien et maintenance

Le réseau via son équipe technique et maintenance a fait certaines interventions telles que :

- ✓ Débouchage du compteur de la BF

## 1.6 Gestion des plaintes

### a) Plaintes des consommateurs

Les plaintes des usagers restent toujours d'actualité, ils réclament de :

1. Faire le plein des récipients (bassins, bidons,...) ;

2. Arrêter le service de distribution à l'heure qui convient pour permettre aux personnes qui reviennent du travail tardivement d'avoir aussi accès au service de l'eau ;

## 2.1 Les Recettes

Au tableau ici-bas, nous présentons les recettes mensuelles brutes ainsi que les recettes moyennes par jour et par bornes fontaines. Notons que nous avons fonctionné pendant trente et un jours au mois de Juillet 2022.

**Tableau 1 : Recettes mensuelles, moyennes journalières et par Borne fontaine**

Recettes brutes en CDF 1\$ = 2 050 CDF	Recettes moyennes journalières en CDF	Recettes moyennes mensuelles par BF en CDF
13 904 900,00	448 545	993 207
Recettes brutes en USD 1\$ = 2050 CDF	Recettes moyennes journalières en USD	Recettes moyennes mensuelles par BF en USD
6 782,8	218	484,4

## 2.2 Les Charges

La gestion de l'association a nécessité des charges totales de **13 958 900,00** FC

**Tableau n° 2 : dépenses d'activités ordinaires**

CODES	INTITULE	MONTANTS
60	MP & Fournitures liées	3 347 400
61	Transport consommés	1 120 000
62	Services Extérieurs A	198 000
63	Services Extérieurs B	68 100
64	Cotisation	2 255 000
65	Autres Charges	2 434 000
66	Charges du personnel	3 515 400
	Caisse B	1 021 000
<b>TOTAL</b>		<b>13 958 900,00</b>

*Tableau n°3 Dépenses mensuelles et journalières*

Charges d'activités ordinaires mensuelles en CDF	Charges d'activités ordinaires journalières en CDF
13 958 900	450 287
Charges d'activités ordinaires mensuelles en USD 1= 2 050	Charges moyennes journalières en USD
6 809,2	219,6

### Situation de la trésorerie

Caisse A : 0 CDF

Caisse B : 1 021 000 CDF

Ces détails de recettes et charges nous permettent de dresser le bilan financier ci – après :

## 2.3 Bilan Financier

### 2.3.1 Dépenses

Charges de production en CDF	
Carburant Générateur	Autres charges de production
<b>2 075 000</b>	<b>82 000</b>

Coût du Personnel de gestion en CDF						
Gestionnaire	Comptable	Caissier	Opérateurs-2	Gardiens civils et policiers	Fontainiers	Hygiène et assainissement
<b>300 000</b>	<b>250 000</b>	<b>250 000</b>	<b>280 000</b>	<b>620 000</b>	<b>1 424 200</b>	<b>80 600</b>

Caisse B	Charges fixes d'entretien	charges de fonctionnement			
		Jetons CA	Frais AG	Cotisations Inter Asurep	Frais de fonctionnement
<b>1 021 000</b>	<b>1 072 500</b>	<b>535 000</b>		<b>2 255 000</b>	<b>3 713 600</b>

**Total dépenses 13 958 900 CDF**

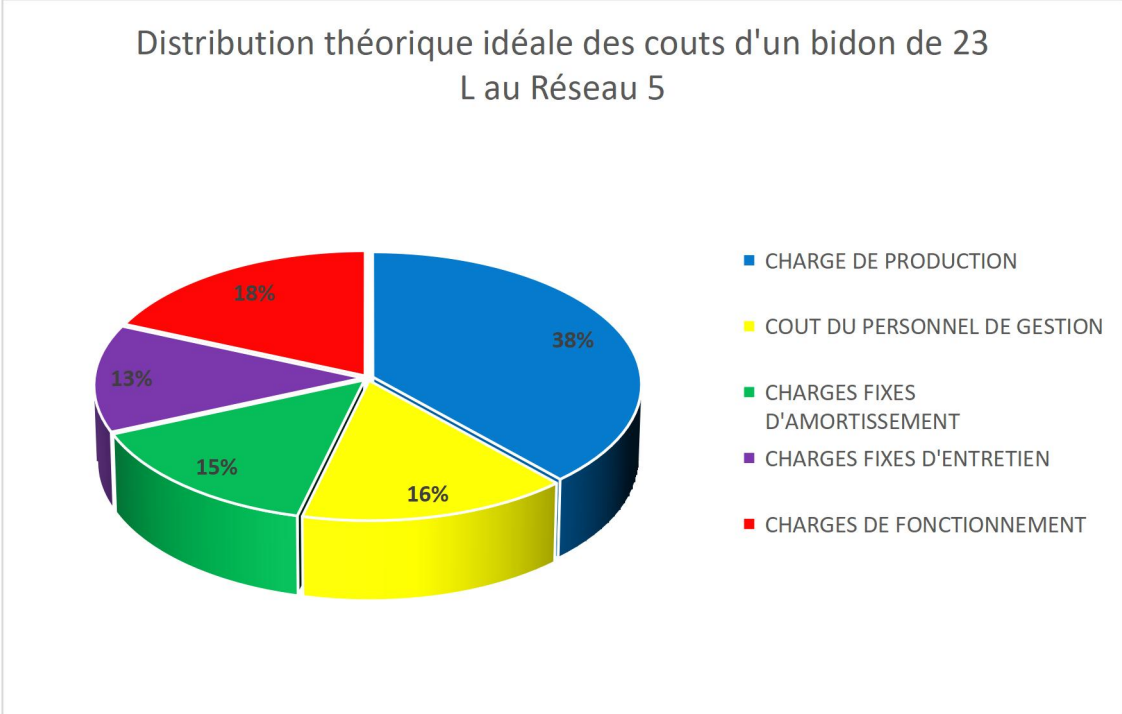
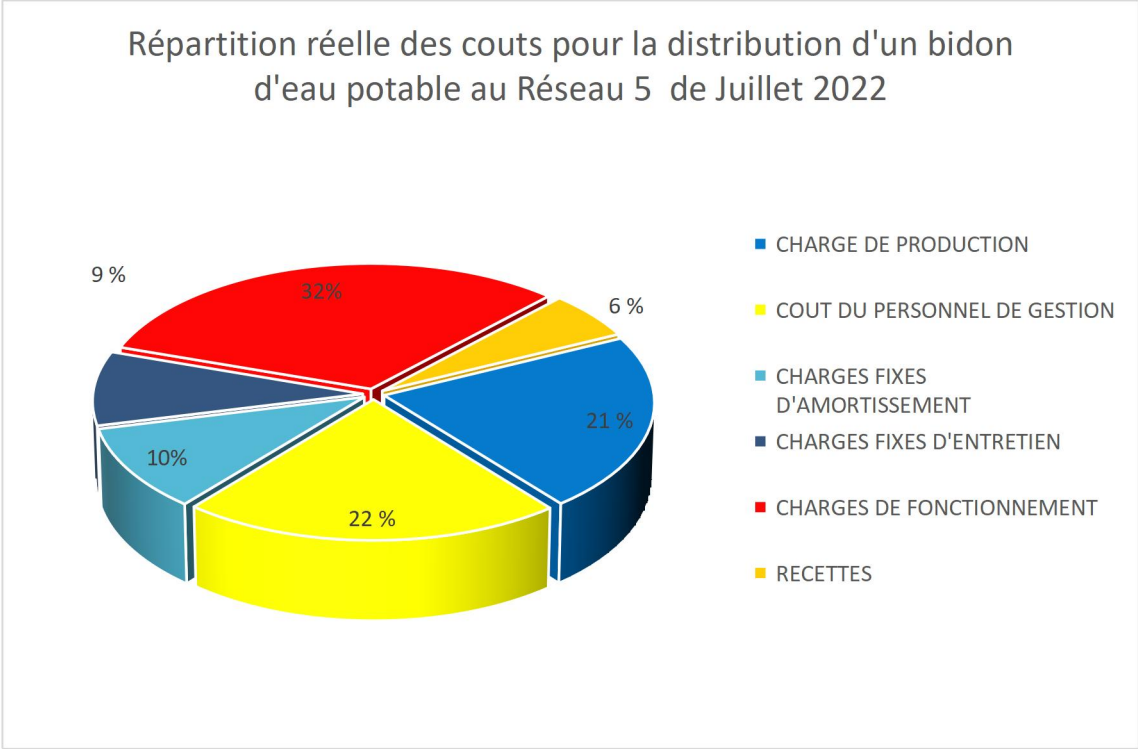
### 2.3.2 Recettes

RECETTES EN CDF						Remarque
Recettes de la vente	Recettes en provenance de dons & d'approvisionnement caisse A	Report	Emprunts	Extournes caisse et retenue	Total recettes	
<b>13 904 900</b>	<b>0</b>	<b>54 000</b>		<b>0</b>	<b>13 958 900</b>	

### 2.3.3 Bilan en trésorerie à l'échéance du mois

Montant dans la caisse en CDF	Versement en Banque en USD	Montant en mouvement engagé (hors caisse, hors comptabilité)
<b>0,00</b>		<b>En mouvement</b>

**Graphique n° 2 : Répartition réelle et théorique des coûts pour la distribution d'un bidon d'eau**





### 3 SUIVI DE REUNIONS DE L'ASUREP

TYPE DE REUNION	DATE	QUORUM	Existence PV	Observation /commentaire
Conseil d'administration	16/07/2022 20/07/2022	14 10	NON NON	
Assemblée Générale				
Commission de contrôle				
Organe de Gestion	4/07/2022 28/07/2022	15 17	OUI OUI	
Commune/chefferie/ONG				

### 4 DIFFICULTÉS ET CONTRAINTES

- ✚ Le manque de la jauge sur le Château d'eau, cause de rupture d'eau sur les points de vente ;
- ✚ Le manque des installations sanitaires à l'abri machines ;
- ✚ Le manque des matériels informatiques et électriques tels que l'imprimante, la photocopieuse, le scanner, .... ;
- ✚ Insuffisance de matériels appropriés pour effectuer les interventions à la station de captage, et sur les bornes fontaines (la boîte à clefs), et autres... ;
- ✚ Le manque des moyens de transport pour un fonctionnement harmonieux du réseau ;

### 5 RECOMMANDATIONS ET SUGGESTIONS

- ✚ Le placement de la jauge sur le château d'eau s'avère urgent pour juguler cette hémorragie (rupture) ;
- ✚ La construction des installations sanitaires (toilettes, urinoirs et douches) selon le standard moderne est indispensable ;
- ✚ La dotation des bureaux en matériels informatiques et électriques soulagerait le réseau dans la production de plusieurs documents de service ;
- ✚ La commande de la boîte à clefs, et autres matériels s'avère très urgent ;
- ✚ La dotation des cadres en moyens de transport (motos) renforcerait le suivi des activités au réseau ;

Rapport sincère, fait le 13/05/ 2022 / Commune de Bipemba

**Fabien NSENDA BUKASA**

*Nsenda Bukasa*  
Gérant



**Benoît KANYIKI MBUYI**

*Kanyiki Mbuyi*  
Secrétaire-comptable

**Patrick MUKADI BASHIYA**

*Mukadi Bashiya*  
Chargé de maintenance

## Annexe A : Distribution aux Bornes Fontaines Juillet 2022

2022/ juillet						
BF	Début mois	Fin mois	Distribution (m <sup>3</sup> )	Prix à la BF (CDF)	Recette (CDF)	Vol vendu (m <sup>3</sup> )
1	506,7660	705,0940	198,33	100,00	871 200	200,38
2	1 046,627	1 250,353	203,73	100,00	868 050	199,65
3	244,3530	325,513	81,16	100,00	351 550	80,86
4	217,979	336,391	118,41	100,00	506 400	116,47
5	519,056	693,937	174,88	100,00	750 200	172,55
6	384,9610	529,9630	145,00	100,00	622 700	143,22
7	602,4918	715,3800	112,89	100,00	478 300	110,01
8	604,1470	770,5730	166,43	100,00	711 450	163,63
9	522,0940	721,8290	199,74	100,00	877 050	201,72
10	552,5750	740,8440	188,27	100,00	812 800	186,94
11	1 100,590	1 304,343	203,75	100,00	877 850	201,91
12	993,1070	1 166,744	173,64	100,00	747 400	171,90
13	722,8750	940,4420	217,57	100,00	935 150	215,08
14	471,4660	651,9580	180,49	100,00	773 200	177,84
	-	-	<b>2 364,28</b>	<b>0,00</b>	<b>10 183 300,00</b>	<b>2 342,16</b>

Année 2022	2022/ Juillet					
	Début mois	Fin mois	Distribution (m <sup>3</sup> )	Prix à la BF (CDF)	Recette (CDF)	Vol vendu (m <sup>3</sup> )
Distribution BF 1	705,0940	755,0490	49,95	150	332 200	50,94
Distribution BF 2	1 250,3530	1 300,3120	49,96	150	315 850	48,43
Distribution BF 3	325,5130	343,4180	17,91	150	111 900	17,16
Distribution BF 4	336,391	363,5130	27,12	150	175 650	26,93
Distribution BF 5	693,937	732,9200	38,98	150	244 550	37,50
Distribution BF 6	529,9630	560,6800	30,72	150	195 050	29,91
Distribution BF 7	715,3800	753,0680	37,69	150	38 550	36,58
Distribution BF 8	770,5730	812,9560	42,38	150	269 650	41,35
Distribution BF 9	721,8290	774,6300	52,80	150	337 350	51,73
Distribution BF 10	740,8440	779,9370	39,09	150	250 700	38,44
Distribution BF 11	1 304,3432	1 348,0720	43,73	150	276 400	42,38
Distribution	1	1219,5270	52,78		336 400	51,58

<b>BF 12</b>	<b>166,7440</b>			<b>150</b>		
<b>Distribution BF 13</b>	<b>940,4420</b>	<b>992,8790</b>	<b>52,44</b>	<b>150</b>	<b>337 100</b>	<b>51,69</b>
<b>Distribution BF14</b>	<b>651,9580</b>	<b>699,0140</b>	<b>47,06</b>	<b>150</b>	<b>300 250</b>	<b>46,04</b>
<b>TOTAL</b>			<b>582,6108</b>		<b>3721 600</b>	<b>570,6453</b>

**Annexe B : Fiche de stock consommation gaz oil pour le mois de Juillet 2022**

DATE	DESIGNATON	STOCK INITIAL	ENTREES	SORTIE		STOCK FINAL	OBSERVATION
				AUTRES	CUMMINS		
1-Juillet-2022	GAS OIL	0	0	0	0	0	
2- Juillet.-2022		0	0	0	0	0	
3- Juillet -2022		0	0	0	0	0	
4- Juillet -2022		0	0	0	0	0	
5- Juillet -2022		0	0	0	0	0	
6- Juillet -2022		0	0	0	0	0	
7 Juillet -2022		0	0	0	0	0	
8 Juillet 2022		0	0	0	0	0	
9 Juillet 2022		0	0	0	0	0	
10 Juillet 2022		0	0	0	0	0	
11 Juillet 2022		0	0	0	0	0	
12 Juillet 2022		0	0	0	0	0	
13 Juillet 2022		0	0	0	0	0	
14 Juillet 2022		0	0	0	0	0	
15- Juillet 2022		0	100	0	100	0	
16 Juillet 2022		0	0	0	0	0	
17 Juillet 2022		0	0	0	0	0	
18 Juillet 2022		0	0	0	0	0	
19 Juillet 2022		0	0	0	0	0	
20 Juillet 2022		0	0	0	0	0	
21 Juillet 2022		0	100	0	100	0	
22 Juillet 2022		0	0	0	0	0	
23 Juillet 2022		0	0	0	0	0	
24 Juillet 2022		0	0	0	0	0	
25 Juillet 2022		0	0	0	0	0	
26 Juillet 2022		0	0	0	0	0	
27 Juillet 2022		0	0	0	0	0	
28 Juillet 2022		0	100	0	100	0	
29 Juillet 2022		0	0	0	0	0	

30 Juillet 2022		0	0	0	0	0	
31 Juillet2022		0	100	0	100	0	
<b>TOTAL</b>			<b>400</b>	<b>0</b>	<b>400</b>		