



ASSOCIATION DES USAGERS DU
RESEAU D'EAU POTABLE



Réseau N° 11 - ASUREP Butshimunyi

Commune de Kanshi, Ville de Mbuji Mayi, Province du Kasai
Oriental, RD Congo



RAPPORT TRIMESTRIEL D'ACTIVITES de l'ASUREP

Butshimunyi



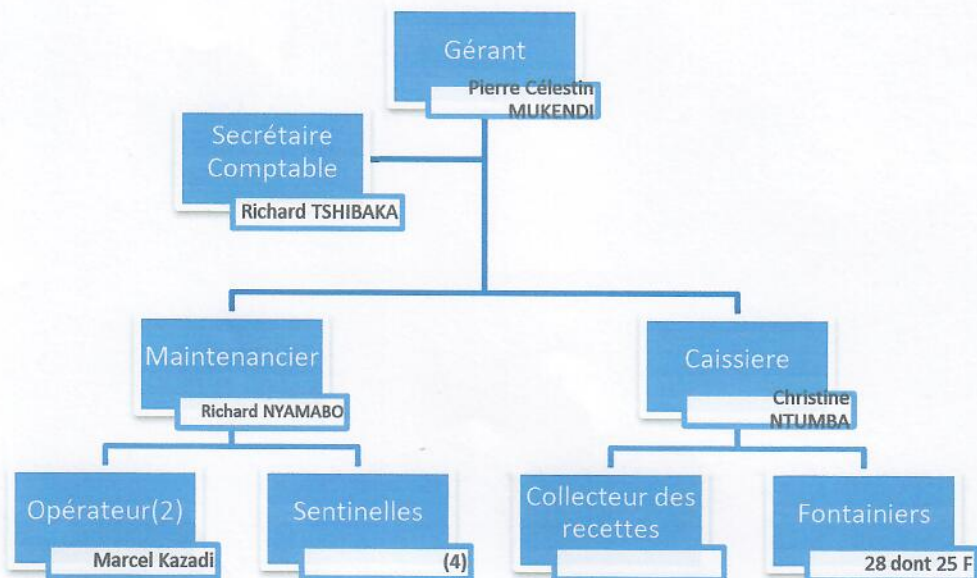
Période : AVRIL 2020 – JUIN 2020

Adresse du Réseau : 41, Avenue NYANGUILA Quartier BIMPA Commune de Kanshi

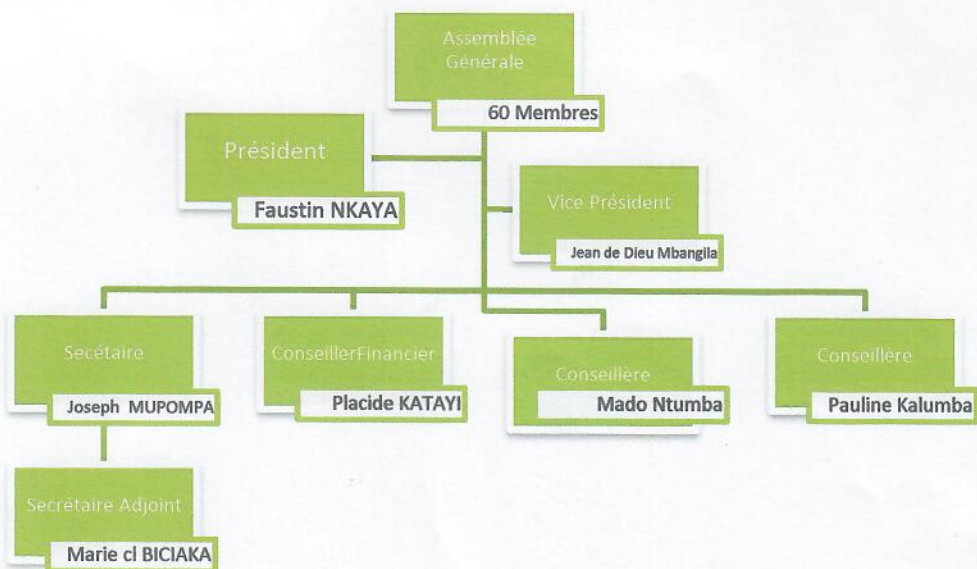
Rédigé par : PIERRE CELESTIN MUKENDI MUTOMBO

1. Organigramme de l'ASUREP

1.1. Unité de Gestion



1.2. Conseil d'Administration (rapporte à l'Assemblée Générale)



2. Compte Rendu Technique

2.1. Informations générales sur le réseau

Population estimée : 37995 personnes

Longueur de conduites cumulée estimée : 13402 m

2.2. Données et performance du réseau hydraulique

2.2.1. Production

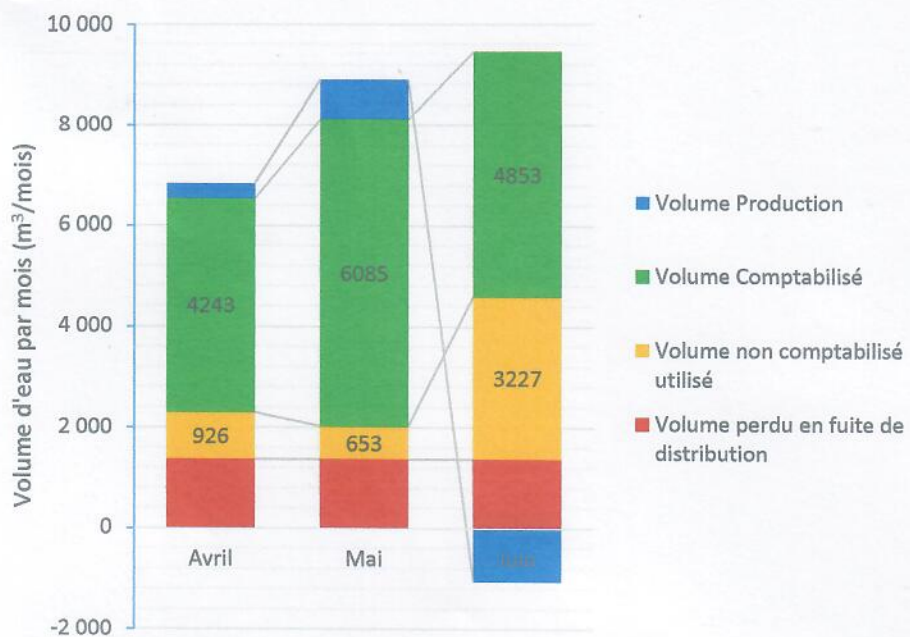
Mois	Production (m ³ /mois)	Hr pompage (hr/mois)	Litres Gazole consommés	Jours production/mois	Fuites de production (m ³)	Durée pompage/jour (hr)	Débit pompage moyen (m ³ /hr)
Avril	6845,17	174,81	400	22	100	5,83	39,16
Mai	8909,13	228,81	-	30	100	7,38	38,94
Juin	8406,073	200,27	-	30	100	6,68	41,97

2.2.2. Distribution

Mois	Distribution BF et abonnés (m ³ /mois)	Jours distribution/mois	Fuites distribution (m ³ /mois)
Avril	5169,2	22	1373
Mai	6737,5	30	1373
Juin	8079,7	30	1373

2.2.3. Bilan

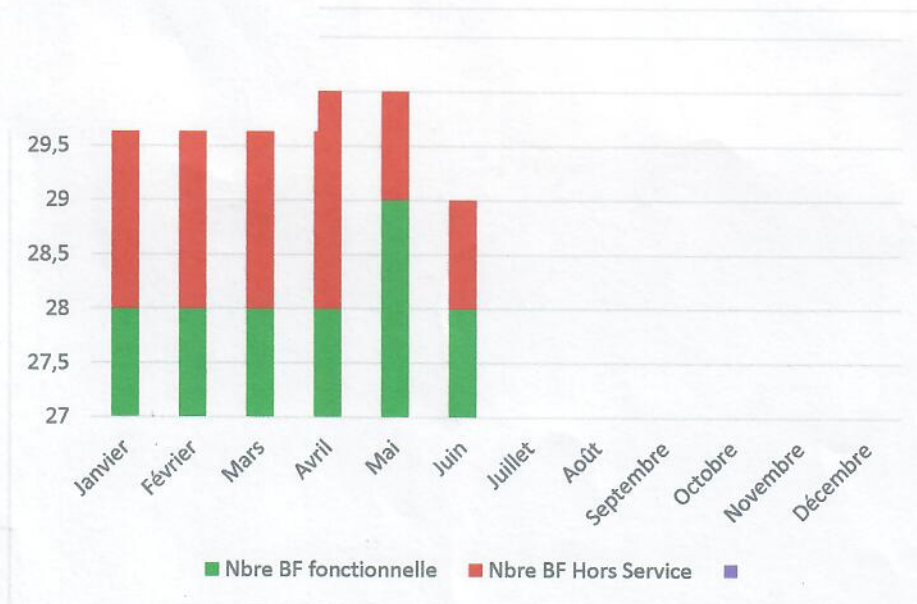
Mois	Volume comptabilisé BF + Abonnés (m ³ /mois)	Rendement primaire réseau (%)	Volume non comptabilisé (m ³ /mois)	Volume utilisé total par jour (m ³ /jr)	Cons. Spécifique (L/hab/jr)	Indice Linéaire de Pertes (m ³ /jr/km)
Avril	4243,46	62	925,7	172,6	4,5	0,19
Mai	6084,76	68	652,8	178,8	4,7	0,13
Juin	4852,52	58	3227,2	223,6	5,9	0,66



Trimestre 2

2.3. Etat des ouvrages hydrauliques

Sur un total de 30 points d'eau, on a constaté que pour ce deuxième trimestre 2020, 28 seulement étaient opérationnels.



2.4. Qualité de l'eau

Date	Type Infrastructure	Numéro Ouvrage	Concentration chlore (mg/L)	Compartment					Nbre total plus probable/100 ml
				1	2	3	4	5	
				10 mL	30 mL	56 mL	3 mL	1mL	
15/06/2020	BORNE	3	6						
	BORNE	09	6						
	BORNE	16	6						
27/06/2020	BORNE	17	6						
	BORNE	20	5						
	BORNE	25	6						

2.5. Gestion des plaintes

Les consommateurs se plaignent de manière récurrente de l'insuffisance de la quantité d'eau fournie par l'ASUREP qui dépend de la FOMI. La promesse d'obtention dans le temps futur du forage propre à l'ASUREP essaie d'apaiser leur tension.

2.6. Entretien et Maintenance

- 1) Elimination des fuites circuit de distribution aux BF1 et BF3
- 2) Nettoyage puisards de toutes les bornes fontaines
- 3) Remplacement compteur à la BF 06 et BF09
- 4) Remplacement vannes $\frac{3}{4}$ aux BF05, 06,08, 09, 07, 01,12...
- 5) Mise sacs de sécurité aux BF17, 19, 20,23 et 25
- 6) Réparation porte chambre à vanne BF08
- 7) Versement chlore dans le réservoir chlore tous les jours.
- 8) Construction de la nouvelle borne fontaine baptisée n°1 dans le quartier CIACIACIA.
- 9) Remplacement Té aux BF19 et 25

3. Compte Rendu Financier

3.1. Bilan Financier

3.1.1. Dépenses

Mois	Charge de production (CDF)	
	Carburant Générateur	Autre charge de production/FOMI
Avril		22210250
Mai		30717450
Juin		25782100

Mois	Cout du personnel de Gestion (CDF)						
	Gérant	Comptable	Caissier	Plombier	Sentinelle	Fontainier	Autre charges
Avril	-	90000	-	241450	205500	1359150	
Mai	-	214000	243200	506300	103000	1445600	
Juin	355200	272000	236800	532900	180800	2124250	2378800

Mois	Charge fixe d'amortissement (CDF)	Charge fixe d'entretien (CDF)	Charge de fonctionnement (CDF)			
			Jeton CA	Frais AG	Cotisation Interasurep	Autre Frais de Fonctionnement
Avril	-	695600	889100	-	349050	3100050
Mai	-	1232950	1321350	-	351200	3501000
Juin	-	675700	1606300	-	736800	4779050

Total dépenses : 111231150 CDF

3.1.2. Recettes

Recette de la Vente d'Eau (CDF)	Don ONG ou Gouvernement équivalent monétaire (CDF)	Remarque sur don
28224100		
	704000	Gasoil
41045900		
41402400	-	

Total Recettes : 110672400 CDF

3.2. Bilan en trésorerie à l'échéance du trimestre

Montant dans la caisse	Montant en Banque	Montant en mouvement engagé (hors caisse, hors comptabilité)
378550		

4. SUIVI DE REUNIONS DE L'ASUREP

TYPE DE REUNION	DATE	QUORUM	Existence PV	Observation /commentaire
Conseil d'administration		5		
Assemblée Générale				
Commission de contrôle				
Commune/chefferie				
Autres				

5 .DIFFICULTÉS ET CONTRAINTES

Nous ne cessons de le dire, l'ASUREP BUTSHIMUNYI R11 est un cas particulier des ASUREP étant donné qu'elle ne possède pas son propre forage et s'est fait partenaire de la Fondation MIBA qui lui fournit de l'eau au moyen de la pompe appartenant à l'ASUREP. Dans ces conditions, son partenaire FOMI lui prive unilatéralement de l'eau, sans respect d'horaire, lui fait payer 60% de Gasoil. Le montant total versé à la FOMI représente 61,9% des charges de l'ASUREP. En outre, l'ASUREP BUTSHIMUNYI R11 paie à la FOMI en dollars avec majoration du taux de dollar alors que l'ASUREP vend toujours en francs, ce qui pèse sur cette dernière et elle arrive difficilement à faire face à ses charges d'exploitation. Le système des branchements privés constitue un casse-tête pour l'ASUREP qui est obligée de payer chaque jour à la FOMI le montant de ses factures journalières alors que les Abonnés payent à l'Asurep après un mois, une semaine, et cela avec beaucoup de difficultés. **Bref, le manque de son propre forage constitue une difficulté majeure que rencontre notre ASUREP.**

6. RECOMMANDATIONS ET SUGGESTIONS

Nous sollicitons de la part des Autorités tant provinciales que nationales, des bailleurs de fonds un **forage propre à l'ASUREP BUTSHIMUNYI** qui est une deuxième ASUREP dans la Commune de KANSHI, afin de lui permettre d'approvisionner de manière régulière la population en EAU POTABLE.

Rapport sincère, fait le jour/mois/année à Commune

Rapport sincère, fait le jour/mois/année à Commune de Kanshi

Le gérant : Nom - prénom et signature

MUKENDI MUTOMBO Pierre Célestin

Le Secrétaire Comptable : Nom - prénom et signature

TSHIBAKA KANDA Richard

Le Responsable Technique : Nom - prénom et signature

NYAMABO KASENDA Richard



Annexe A.

2020 /Avril						
BF	Début mois	Fin mois	Distribution (m ³)	Prix à la BF (CDF)	Recette (CDF)	Vol vendu (m3)
BF1			0	150		0
BF2	5839,352	5924,592	85,24	150	478150	72,4469697
BF3	210,5834	344,9783	134,3949	150	740700	112,2272727
BF4	491,7022	558,057	66,3548	150	333700	50,56060606
BF5	1139,44	1380,2113	240,7713	150	1345900	203,9242424
BF6	4352,319	4420,071	67,752	150	325400	49,3030303
BF7	5702,306	5795,551	93,245	150	374950	56,81060606
BF8	552,3111	621,4245	69,1134	150	261350	39,59848485
BF9	90,8932	143,9324	53,0392	150	147000	22,27272727
BF10	1696,0333	1888,1637	192,1304	150	1317600	199,6363636
BF11	7926,602	8040,49	113,888	150	426950	64,68939394
BF12	4114,756	4285,896	171,14	150	892500	135,2272727
BF13	3697,0246	3769,1893	72,1647	150	311700	47,22727273
BF14	7534,498	7662,706	128,208	150	590200	89,42424242
BF15	7521,032	7641,029	119,997	150	656400	99,45454545
BF16	7801,906	7909,188	107,282	150	489450	74,15909091
BF17	125,042	341,1208	216,0788	150	535050	81,06818182
ABON			0	150	5258100	796,6818182
BF19	4475,1905	4566,102	90,9115	150	495000	75
BF20	211,0735	293,143	82,0695	150	414700	62,83333333
BF21	241,0168	278,682	37,6652	150	189950	28,78030303
BF22	133,7023	268,905	135,2027	150	780100	118,1969697
BF23	311,2104	418,5424	107,332	150	604900	91,65151515
BF24	9934,749	10061,706	126,957	150	611000	92,57575758
BF25	6148,446	6269,004	120,558	150	708800	107,3939394
BF26	9567,022	9662,092	95,07		389000	58,93939394
BF27	1349,1506	1465,2774	116,1268	150	554300	83,98484848
BF28	1071,46	2264,34	1192,88	150	6916900	1048,015152
BF29	6258,233	6420,36	162,127	150	857100	129,8636364
BF30	2057,5299	2232,359	174,8291	150	1000000	151,5151515
			4372,5283		28006850	4243,462121

BF	2020 /Mai					
	Début mois	Fin mois	Distribution (m ³)	Prix à la BF (CDF)	Recette (CDF)	Vol vendu (m3)
01	0	166,6241	166,6241	150	1268700	192,2272727
02	5924,592	6004,15	79,558	150	522000	79,09090909
03	344,9783	547,0373	202,059	150	1302350	197,3257576
04	558,057	664,0495	105,9925	150	639500	96,89393939
05	1380,2113	1657,4025	277,1912	150	1491100	225,9242424
06	4420,071	4499,85	79,779	150	520100	78,8030303
07	5795,551	5898,536	102,985	150	682350	103,3863636
08	621,4245	688,1169	66,6924	150	386950	58,62878788
09	143,9324	659,2634	515,331	150	151300	22,92424242
10	1888,1637	2080,7716	192,6079	150	956800	144,969697
11	8040,49	8143,02	102,53	150	676750	102,5378788
12	4285,896	4495,072	209,176	150	1262200	191,2424242
13	3769,1893	3895,01	125,8207	150	597850	90,58333333
14	7662,706	7799,566	136,86	150	661400	100,2121212
15	7641,029	7821,022	179,993	150	1293550	195,9924242
16	7909,188	8102,057	192,869	150	1434200	217,3030303
17	341,1208	498,86	157,7392	150	1041100	157,7424242
ABON			0	150	6699350	1015,05303
19	4566,102	4723,31	157,208	150	1037600	157,2121212
20	293,143	410,0288	116,8858	150	710900	107,7121212
21	278,682	343,1986	64,5166	150	333600	50,54545455
22	268,905	432,1254	163,2204	150	910700	137,9848485
23	418,5424	568,2299	149,6875	150	1022700	154,9545455
24	10061,706	10199,148	137,442	150	794650	120,4015152
25	6269,004	6452,38	183,376	150	1347000	204,0909091
26	9662,092	9801,782	139,69	150	987950	149,6893939
27	1465,2774	1618,7545	153,4771	150	993200	150,4848485
28	2264,34	3311,779	1047,439	150	6913100	1047,439394
29	6420,36	6674,909	254,549	150	1746050	264,5530303
30	2232,359	2493,5495	261,1905	150	1774400	268,8484848
			5722,4899		40159400	6084,757576

	2020 /Juin					
BF	Début mois	Fin mois	Distribution (m ³)	Prix à la BF (CDF)	Recette (CDF)	Vol vendu (m3)
BF1	166,6241	289,935	123,3109	150	931450	141,1287879
BF2	6004,15	6014,34	10,19	150	424100	64,25757576
BF3	547,0373	642,0682	95,0309	150	479050	72,58333333
BF4	664,0495	721,3245	57,275	150	314550	47,65909091
BF5	1657,4025	1840,3874	182,9849	150	942950	142,8712121
BF6	4499,85	4511,6	11,75	150	95600	14,48484848
BF7	5898,536	5960,0463	61,5103	150	349500	52,95454545
BF8	688,1169	722,2825	34,1656	150	151850	23,00757576
BF9	659,2634	875,7763	216,5129	150	49200	7,454545455
BF10	2080,7716	2185,238	104,4664	150	644250	97,61363636
BF11	8143,02	8165,2	22,18	150	195350	29,59848485
BF12	4495,072	4630,062	134,99	150	951950	144,2348485
BF13	3895,01	3977,8602	82,8502	150	572000	86,66666667
BF14	7799,566	7846,457	46,891	200	332150	38,17816092
BF15	7821,022	8122,427	301,405	200	2189000	251,6091954
BF16	8102,057	8249,32	147,263	200	1905800	219,0574713
BF17	498,86	5066,151	4567,291	200	1870000	214,9425287
ABON			0	200	12470000	1433,333333
BF19	4723,31	4941,26	217,95	200	1809200	207,954023
BF20	410,0288	545,1902	135,1614	200	972250	111,7528736
BF21	343,1986	356,0564	12,8578	200	634850	72,97126437
BF22	432,1254	548,564	116,4386	200	687250	78,99425287
BF23	568,2299	588,3616	20,1317	200	1799800	206,8735632
BF24	10199,148	10373,874	174,726	200	1048900	120,5632184
BF25	6452,38	6686,537	234,157	200	1519800	174,6896552
BF26	9801,782	9983,135	181,353	200	1237150	142,2011494
BF27	1618,7545	1827,1586	208,4041	200	1526000	175,4022989
BF28			0	200		0
BF29	6674,909	6973,079	298,17	200	2040400	234,5287356
BF30	2493,5495	2773,8604	280,3109	200	2131100	244,954023
			8079,7276		40275450	4852,520899

Annexe B : Etat des infrastructures

Trimestre Q2	Nbre robinets total	Nbre robinets fonctionnels	Compteur fonctionnel	Hygiène	Présence de fuites	Etat structure BF	Drainage
BF1	2	2	1	Propre	-	Assez bon	bon
BF2	4	4	1	Propre	-	Assez bon	bon
BF3	4	4	1	Propre	-	Assez bon	bon
BF4	4	4	1	Propre	-	Assez bon	bon
BF5	4	4	1	Propre	-	Assez bon	bon
BF6	4	4	1	Propre	-	Assez bon	bon
BF7	4	4	1	Propre	-	Assez bon	bon
BF8	4	4	1	Propre	-	Assez bon	bon
BF9	4	4	1	Propre	-	Assez bon	bon
BF10	4	4	1	Propre	-	Assez bon	bon
BF11	4	4	1	Propre	-	Assez bon	bon
BF12	4	4	1	Propre	-	Assez bon	bon
BF13	4	4	1	Propre	-	Assez bon	bon
BF14	4	4	1	Propre	-	Assez bon	bon
BF15	4	4	1	Propre	-	Assez bon	bon
BF16	4	4	1	Propre	-	Assez bon	bon
BF17	4	4	1	Propre	-	Assez bon	bon
BF18					-	Détruite	
BF19	4	4	1	Propre	-	Assez bon	bon
BF20	4	4	1	Propre	-	Assez bon	bon
BF21	4	4	1	Propre	-	Assez bon	bon
BF22	4	4	1	Propre	-	Assez bon	bon
BF23	4	4	1	Propre	-	Assez bon	bon
BF24	4	4	1	Propre	-	Assez bon	bon
BF25	4	4	1	Propre	-	Assez bon	bon
BF26	4	4	1	Propre	-	Assez bon	bon
BF27	4	4	1	Propre	-	Assez bon	bon

BF28	4	4	1	Propre	-	Assez bon	bon
BF29	4	4	1	Propre	-	Assez bon	bon
BF30	3	3	1	Propre	-	Assez bon	bon

Trimestre Q2	Nbre robinets total	Nbre robinets fonctionnels	Compteur fonctionnel	Hygiène	Présence de fuites	Etat structure BF	Drainage
BF1	2	2	1	Propre	-	Assez bon	bon
BF2	4	4	1	Propre	-	Assez bon	bon
BF3	4	4	1	Propre	-	Assez bon	bon
BF4	4	4	1	Propre	-	Assez bon	bon
BF5	4	4	1	Propre	-	Assez bon	bon
BF6	4	4	1	Propre	-	Assez bon	bon
BF7	4	4	1	Propre	-	Assez bon	bon
BF8	4	4	1	Propre	-	Assez bon	bon
BF9	4	4	1	Propre	-	Assez bon	bon
BF10	4	4	1	Propre	-	Assez bon	bon
BF11	4	4	1	Propre	-	Assez bon	bon
BF12	4	4	1	Propre	-	Assez bon	bon
BF13	4	4	1	Propre	-	Assez bon	bon
BF14	4	4	1	Propre	-	Assez bon	bon
BF15	4	4	1	Propre	-	Assez bon	bon
BF16	4	4	1	Propre	-	Assez bon	bon
BF17	4	4	1	Propre	-	Assez bon	bon

BF28	4	4	1	Propre	-	Assez bon	bon
BF29	4	4	1	Propre	-	Assez bon	bon
BF30	3	3	1	Propre	-	Assez bon	bon