



ASSOCIATION DES USAGERS DU
RESEAU D'EAU POTABLE



Réseau N° 11 - ASUREP Butshimunyi

Commune de Kanshi, Ville de Mbuji Mayi, Province du Kasai
Oriental, RD Congo

RAPPORT TRIMESTRIEL D'ACTIVITES de l'ASUREP

Butshimunyi



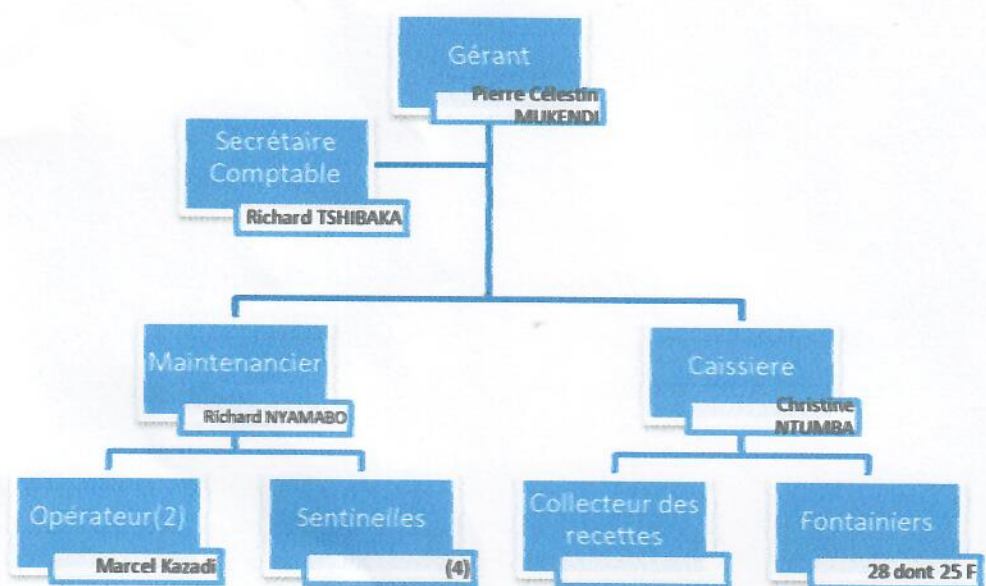
Période : Juillet 2019 – Septembre 2019

Adresse du Réseau : 41, Avenue NYANGUILA Quartier BIMPA Commune de Kanshi

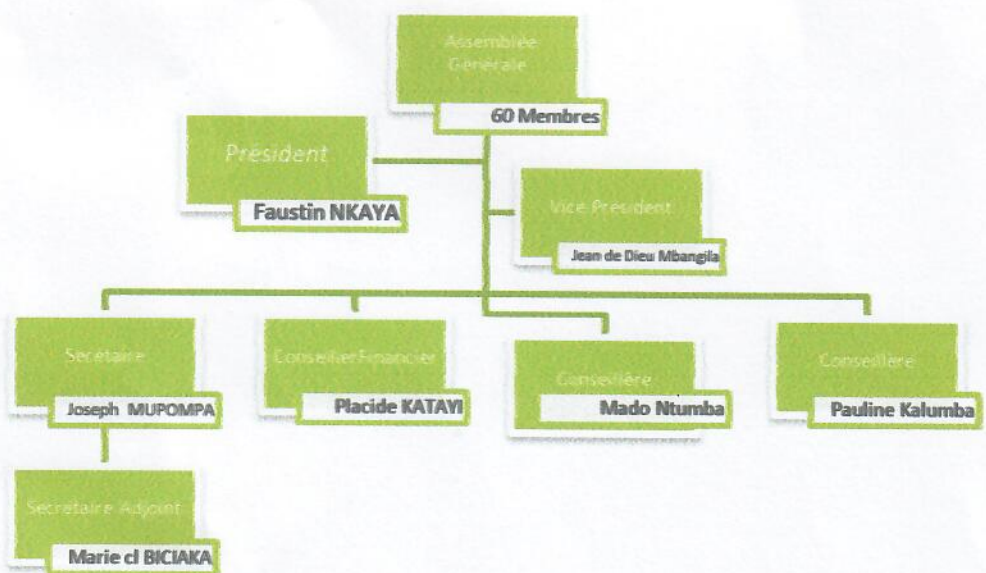
Rédigé par : PIERRE CELESTIN MUKENDI MUTOMBO

1. Organigramme de l'ASUREP

1.1. Unité de Gestion



1.2. Conseil d'Administration (rapporte à l'Assemblée Générale)



2. Compte Rendu Technique

2.1. Informations générales sur le réseau

Population estimée : 37995 personnes

Longueur de conduites cumulée estimée : 13402 m

2.2. Données et performance du réseau hydraulique

2.2.1. Production

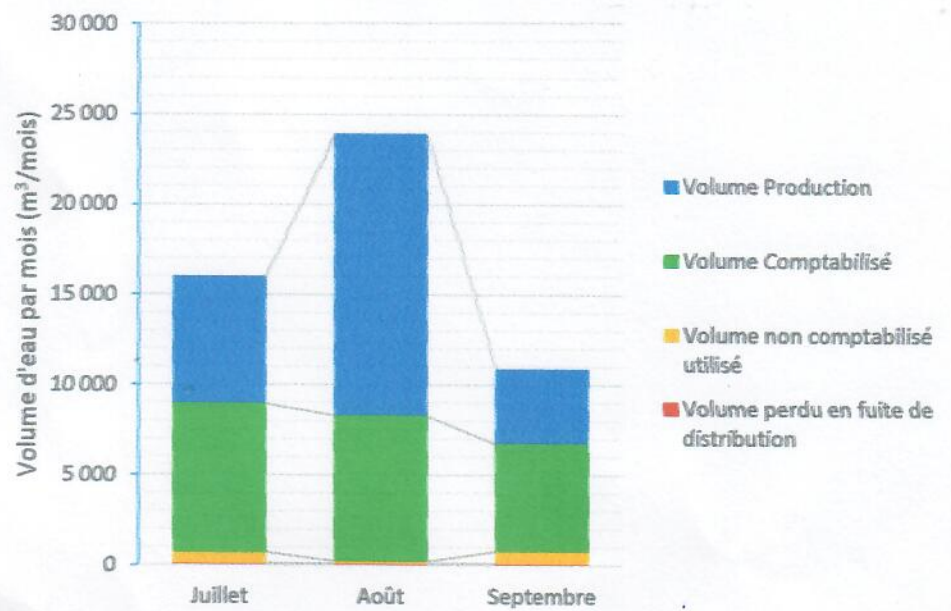
Mois	Production (m ³ /mois)	Hr pompage (hr/mois)	Litres Gazole consommés	Jours production/mois	Fuites de production (m ³)	Durée pompage/jour (hr)	Débit pompage moyen (m ³ /hr)
Juillet	16054.696	416.61		31	50	13.43	38.53
Aout	15681.754	406.5		31	50	13.11	38.57
Septembre	10914.304	279.41		30	50	6.31	39.06

2.2.2. Distribution

Mois	Distribution BF et abonnés (m ³ /mois)	Jours distribution/mois	Fuites distribution (m ³ /mois)
Juillet	8338,20	31	0
Aout	8194,5	31	0
Septembre	6691,20	30	1379,64

2.2.3. Bilan

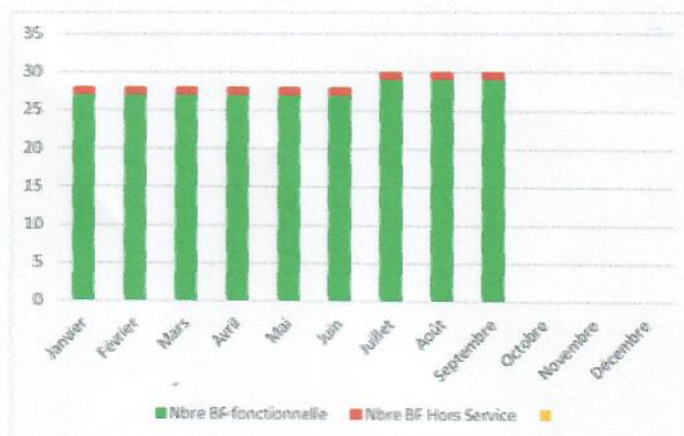
Mois	Volume comptabilisé BF + Abonnés (m ³ /mois)	Rendement primaire réseau (%)	Volume non comptabilisé (m ³ /mois)	Volume utilisé total par jour (m ³ /jr)	Cons. Spécifique (L/hab/jr)	Indice Linéaire de Pertes (m ³ /jr/km)
Juillet	8246,09	51	92,1	277,90	7,3	0,02
Aout	8040,96	51	153,6	1,7	6,9	0,03
Septembre	5962,64	55	728,6	21,0	5,8	0,15



Jours fonctionnement/mois (jr/mois)	30	31	30
Rendement primaire (%)	52%	51%	55%
Consommation spécifique (L/hab/jr)	7,9	6,9	5,8
Indice Linéaire de Pertes (m³/km/jr)	0,13	0,03	0,15
Fuites estimées (m³/mois)	100	100	100

2.3. Etat des ouvrages hydrauliques

Sur un total de 30 points d'eau, on a constaté que pour ce deuxième trimestre 2019, 28 seulement étaient opérationnels. Ce nombre a été porté à BF en fonction en fin de trimestre (exemple).



BF Hors Service



BF en bon état

2.4. Qualité de l'eau

Date	Mois	Ouvrage	Numéro Ouvrage	Concentration chlore	Compartiment					Nbre total plus probable/100 ml
					1 10 ml	2 30 ml	3 56 ml	4 3 ml	5 1ml	
19/07/2019	juillet-19	Citerne/Reservoir	BF/28		Green	Green	Green	Yellow	Yellow	
19/07/2019	juillet-19	BF réseau	BF/01		Yellow	Yellow	Green	Yellow	Yellow	
19/07/2019	juillet-19	BF réseau	BF/11		Green	Yellow	Green	Yellow	Yellow	
19/08/2019	août-19	BF réseau	BF/16		Green	Green	Green	Yellow	Yellow	0
19/08/2019	août-19	BF réseau	BF/27		Yellow	Yellow	Green	Yellow	Yellow	0
19/08/2019	août-19	BF réseau	BF/30		Yellow	Yellow	Yellow	Yellow	Yellow	0
05/09/2019	sept.-19	Citerne/Reservoir	BF/28		Yellow	Yellow	Yellow	Yellow	Yellow	0
05/09/2019	sept.-19	BF réseau	BF/24		Yellow	Yellow	Yellow	Yellow	Yellow	0
05/09/2019	sept.-19	BF réseau	BF/27		Yellow	Yellow	Yellow	Yellow	Yellow	0

2.5. Gestion des plaintes

Les consommateurs se plaignent de manière récurrente de l'insuffisance de la quantité d'eau fournie par l'ASUREP qui dépend de la FOMI. La promesse d'obtention dans le temps futur du forage propre à l'ASUREP essaie d'apaiser leur tension.

2.6. Entretien et Maintenance

1) Elimination des fuites sur le circuit de distribution :

- sur axe BF10, PVC DN40 troué
- sur axe BF14, PVC DN40 troué et réduction 50/40 détaché.

2) Remplacement vannes $\frac{3}{4}$ à $\frac{1}{4}$ de tour : BF8-11-20, débouchage compteurs BF29-03-24.

3. Compte Rendu Financier

3.1. Bilan Financier

3.1.1. Dépenses

Mois	Charge de production (CDF)	
	Carburant Générateur	Autre charge de production
Juillet		52570000
Aout		45845900
Septembre		27944500

Mois	Cout du personnel de Gestion (CDF)						
	Gérant	Comptable	Caissier	Plombier	Sentinelle	Fontainier	Autre charges
Juillet	336000	280000	224000	584350	332050	1556550	
Aout	345600	288000	230400	603200	332050	1811250	
Septembre	345600	302900	185600	403350	328600	1071850	

Mois	Charge fixe d'amortissement (CDF)	Charge fixe d'entretien (CDF)	Charge de fonctionnement (CDF)			
			Jeton CA	Frais AG	Cotisation Interasurep	Autre Frais de Fonctionnement
Juillet		1117300	1710900	110000	1649100	6510650
Aout		1754050	1620350	11000	445050	4215700
Septembre		1428250	751450	972500	599350	3395950

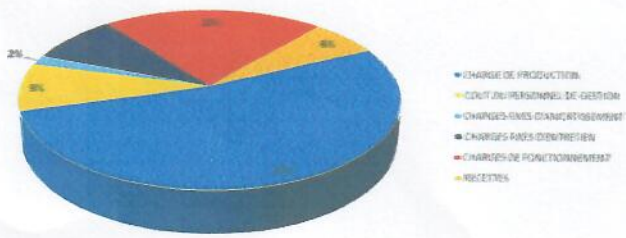
Total dépenses :

3.1.2. Recettes

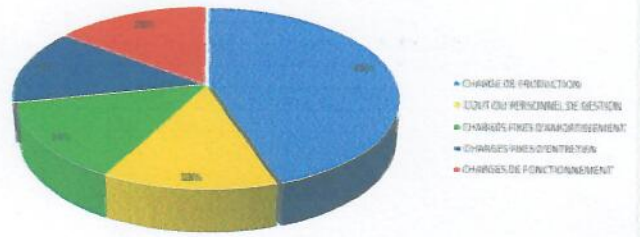
Recette de la Vente d'Eau (CDF)	Don ONG ou Gouvernement équivalent monétaire (CDF)	Remarque sur don
70743750		
63058000		
38707450		

Total Recettes : 172 509 200 CDF

Répartition réelle des coûts pour la distribution d'un bidon d'eau potable au Réseau 3 en 2019



Distribution théorique idéale des coûts d'un bidon de 25 l au Réseau 3



3.2. Bilan en trésorerie à l'échéance du trimestre

Montant dans la caisse	Montant en Banque	Montant en mouvement engagé (hors caisse, hors comptabilité)
1915550		

3.3. Taux de recouvrement des factures des abonnés

3.4. Taux de recouvrement des factures des abonnés

N°	Nom et Prénom de l'abonné	Num contrat	Volume comptabilisé	Montant facturé	Facture payée à temps
01	ETIENNE TSHIBANDA				
02	MUTOMBO MUENGA				
03	MBIKAYI NESTOR				
04	KALALA MUTOMBO				
05	KAYEMBA CIKUYA				
06	HOTEL METROPOLE				
07	MOTEL CHICAGO				
08	ZOE KALALA				
09	JEAN CLAUDE MUSAAS				
10	KABAMBI WA BEYA				
11	BANZA THEO				
12	MUKADI NGANDU PIERROT				
13	BIBLIOTHEQUE VOIX DE DIEU				
14	THOMAS MUYA				
15	MATTHIEU DITU				
16	LAMBERT MBUYI				
17	PAULINE NSAMBA				
18	ROGER MILAMBO				
19	CLEMENT MUTOMBO				
20	MADO TSHINGUTA				
21	THARCISSE KALONJI				
22	KABEYA SHAMBUYI				
23	LIEVIN TSHIMANGA				
24	KAMBIDIBUA EMMANUEL				
25	SYLVAIN MUKENDI				
26	SYLVIE KANJINGA				
27	JOSEPH NKONGOLO				
28	ROGER KABAMBA				
29	ALEXIS TSHIDIBI				
30	PAPY KABONGO				
31	ANACLET EDIMEKOMBA				
32	LOUIS D'OR NTUMBA				
33	RAOUL BUSHIRI				
34	TCHIBANDA GOBIN				

4. SUIVI DE REUNIONS DE L'ASUREP

TYPE DE REUNION	DATE	QUORUM	Existence PV	Observation /commentaire
Conseil d'administration		7		
Assemblée Générale		67		
Commission de contrôle				
Commune/chefferie				
Autres				

5. DIFFICULTÉS ET CONTRAINTES

L'ASUREP BUTSHIMUNYI R11 est un cas particulier des ASUREP étant donné qu'elle ne possède pas son propre forage et s'est partenaire de la Fondation MIBA qui lui fournit de l'eau au moyen de la pompe appartenant à l'ASUREP. Dans ces conditions, son partenaire FOMI lui prive unilatéralement de l'eau, sans respect d'horaire, lui fait payer 60% de Gasoil même si ce dernier est accordé gratuitement par le Gouvernement Provincial. Le montant total versé à la FOMI représente plus de 70% des charges de l'ASUREP. En outre le système des branchements privés constitue un casse-tête pour l'ASUREP qui est obligée de payer chaque jour à la FOMI le montant de ses factures journalières alors que les Abonnés payent à l'Asurep après un mois, une semaine, et cela avec beaucoup de difficultés. **Bref, le manque de son propre forage constitue une difficulté majeure que rencontre notre ASUREP.**

6. RECOMMANDATIONS ET SUGGESTIONS

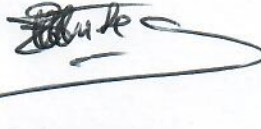
Nous sollicitons de la part des Autorités tant provinciales que nationales, des bailleurs de fonds un **forage propre à l'ASUREP BUTSHIMUNYI** qui est une deuxième ASUREP dans la Commune de KANSHI, afin de lui permettre d'approvisionner de manière régulière la population en EAU POTABLE.

Rapport sincère, fait le jour/mois/année à Commune

Rapport sincère, fait le jour/mois/année à Commune de Kanshi

Le gérant : Nom - prénom et signature

MUKENDI MUTOMBO Pierre Célestin



Le Secrétaire Comptable : Nom - prénom et signature

TSHIBAKA KANDA Richard



Le Responsable Technique : Nom - prénom et signature

NYAMABO KASENDA Richard



Annexe A.

BF	2019 / Juillet					
	Début mois	Fin mois	Distribution (m ³)	Prix à la BF (CDF)	Recette (CDF)	Vol vendu (m ³)
BF 1	3208,476	3308,57	100,094	150	572000	86,66
BF 2	4989,789	5320,037	330,248	150	2076000	314,54
BF 3	0,246	79,368	79,122	150	1416500	214,62
BF 4	4020,971	4323,591	302,62	150	1406850	213,15
BF 5	5564,174	6173,063	608,889	150	3625550	549,32
BF 6	3608,873	3814,63	205,757	150	1342550	203,41
BF 7	4735,752	4985,401	249,649	150	1335550	202,35
BF 8	0	49,7965	49,7965	150	369000	55,9
BF 9	3956,945	4232,21	275,265	150	1669750	252,99
BF 10	9888,128	10494,26	606,132	150	3778100	572,439
BF 11	6877,901	7127,508	249,607	150	1563300	236,86
BF 12	8606,83	9063,337	456,507	150	2817300	426,86
BF 13	3198,936	3306,1223	107,1863	150	647800	98,15
BF 14	6658,985	6835,721	176,736	150	1143150	173,2
BF 15	6484,629	6731,442	246,813	150	797750	120,87
BF 16	5668,247	6998,18	1329,933	150	2280050	345,46
BF 17	8767,887	9087,266	319,379	150	1940850	294,06
BF 18			0	150		
BF 19	3779,288	3915,48	136,192	150	859400	130,21
BF 20	9386,177	9706,504	320,327	150	1969150	298,35
BF 21	138,4035	210,5443	72,1408	150	432200	65,48
BF 22	44,8853	358,8998	314,0145	150	1916250	290,34
BF 23	5534,585	5648,573	113,988	150	790950	119,84
BF 24	8706,919	8811,104	104,185	150	729650	119,84
BF 25	5182,922	5347,926	165,004	150	1047000	158,63
BF 26	7938,929	8391,425	452,496	150	2931700	444,19
BF 27	162,1726	418,784	256,6114	150	1589400	240,81
BF 28		289,295	289,295	150	7034050	1065,76
BF 29	3714,988	4373,367	658,379	150	4345300	658,37
BF 30	0,3494	420,5281	420,1787	150	2727600	413,272
			8996,5452		55154700	8365,931

BF	2019 /Août					
	Début mois	Fin mois	Distribution (m ³)	Prix à la BF (CDF)	Recette (CDF)	Vol vendu (m3)
BF 1	3308,46	3425,67	117,21	150	556300	92,72
BF 2	5320,04	5542,79	222,75	150	1210100	201,68
BF 3	79,37	291,08	211,71	150	1099500	183,25
BF 4	4323,59	4358,36	152,84	150	917050	152,84
BF 5	6173,06	6573,87	400,81	150	3027950	504,66
BF 6	3814,63	3952,45	137,82	150	694050	115,68
BF 7	4985,4	5223,82	238,42	150	1420750	236,79
BF 8	49,8	172,06	122,26	150	731850	121,98
BF 9	4232,21	4433,21	201	150	1180850	196,81
BF 10	10494,26	11017,71	523,45	150	3089450	514,91
BF 11	7127,51	7391	263,49	150	1481650	246,94
BF 12	9063,34	9467,76	404,42	150	2413300	402,22
BF 13	3306,12	3381,03	74,91	150	380150	63,36
BF 14	6835,72	6954,03	118,31	150	656400	109,40
BF 15	6731,06	6855,54	124,48	150	662200	110,37
BF 16	6998,18	7277,41	279,23	150	1592150	265,36
BF 17	9087,27	9358,2	270,93	150	1586300	264,38
BF 18			0	150		0,00
BF 19	3915,48	4042,64	127,16	150	716850	119,48
BF 20	9706,5	9919,19	212,69	150	1253600	208,93
BF 21	210,44	249,05	38,61	150	207500	34,58
BF 22	358,9	558,19	199,29	150	1152600	192,10
BF 23	5648,57	5739,88	91,31	150	531450	88,58
BF 24	8811,1	8995,81	184,71	150	908550	151,43
BF 25	5347,93	5461,67	113,74	150	675100	112,52
BF 26	8391,43	8869,68	478,25	150	2760950	460,16
BF 27	418,78	655,22	236,44	150	1484550	247,43
BF 28	289,3	1740,19	1450,89	150	8694150	1449,03
BF 29	4373,37	5018,95	645,58	150	3861450	643,58
BF 30	420,53	972,36	551,83	150	3299000	549,83
			8194,54167		48245750	8040,96

BF	2019 /Septembre					
	Début mois	Fin mois	Distribution (m ³)	Prix à la BF (CDF)	Recette (CDF)	Vol vendu (m3)
	3425,67	3469,055	43,385	150	141950	21,5
BF 1	5542,79	5666,434	123,644	150	623300	94,43
BF 2	291,08	411,0982	120,0182	150	449450	68,09
BF 3	114,3155	204,8176	90,5021	150	487100	73,8
BF 4	51,4715	53,3664	1,8949	150	2681250	406,25
BF 5	3952,45	4002,981	50,531	150	197300	29,89
BF 6	5223,82	5299,808	75,988	150	403400	61,12
BF 7	172,06	243,2533	71,1933	150	324850	49,21
BF 8	4433,21	4507,123	73,913	150	378250	57,31
BF 9	261,3311	611,9309	350,5998	150	2081900	315,43
BF 10	7390,99	7459,691	68,701	150	392700	59,5
BF 11	9467,759	9802,258	334,499	150	2047150	310,17
BF 12	3381,03	3414,4364	33,4064	150	102900	15,59
BF 13	6954,03	7006,602	52,572	150	323900	49,07
BF 14	6855,54	7013,12	157,58	150	861300	130,5
BF 15	7277,41	7420,009	142,599	150	782400	118,54
BF 16	9358,204	9525,832	167,628	150	1008400	152,78
BF 17			0	150		
BF 18	4042,64	4129,286	86,646	150	582600	88,27
BF 19	9919,19	10039,334	120,144	150	719350	108,99
BF 20	14,5696	55,3732	40,8036	150	165850	25,12
BF 21	558,19	730,4192	172,2292	150	1021350	154,75
BF 22	5739,88	5835,302	95,422	150	574700	87,07
BF 23	8995,807	9206,417	210,61	150	1222150	185,17
BF 24	5461,675	5598,414	136,739	150	856750	129,81
BF 25	8869,68	9027,267	157,587	150	1218200	184,57
BF 26	655,22	817,701	162,481	150	1014350	153,68
BF 27	5011,51	5436,356	424,846	150	2686250	407
BF 28	917,6757	1234,6217	316,946	150	2029600	307,51
BF 29	1361,17	2655,714	1294,544	150	3986250	603,97
BF 30			5177,6525		29364900	4449,09

Annexe B : Etat des infrastructures

Trimestre Q2	Nbre robinets total	Nbre robinets fonctionnels	Compteur fonctionnel	Hygiène	Présence de fuites	Etat structure BF	Drainage
BF1	4	4	1	Propre	-	Assez bon	bon
BF2	4	4	1	Propre	-	Assez bon	bon
BF3	4	4	1	Propre	-	Assez bon	bon
BF4	4	4	1	Propre	-	Assez bon	bon
BF5	4	4	1	Propre	-	Assez bon	bon
BF6	4	4	1	Propre	-	Assez bon	bon
BF7	4	4	1	Propre	-	Assez bon	bon
BF8	4	4	1	Propre	-	Assez bon	bon
BF9	4	4	1	Propre	-	Assez bon	bon
BF10	4	4	1	Propre	-	Assez bon	bon
BF11	4	4	1	Propre	-	Assez bon	bon
BF12	4	4	1	Propre	-	Assez bon	bon
BF13	4	4	1	Propre	-	Assez bon	bon
BF14	4	4	1	Propre	-	Assez bon	bon
BF15	4	4	1	Propre	-	Assez bon	bon
BF16	4	4	1	Propre	-	Assez bon	bon
BF17	4	4	1	Propre	-	Assez bon	bon
BF18	4	4	1	Propre	-	Assez bon	bon
BF19	4	4	1	Propre	-	Assez bon	bon
BF20	4	4	1	Propre	-	Assez bon	bon
BF21	4	4	1	Propre	-	Assez bon	bon
BF22	4	4	1	Propre	-	Assez bon	bon
BF23	4	4	1	Propre	-	Assez bon	bon
BF24	4	4	1	Propre	-	Assez bon	bon
BF25	4	4	1	Propre	-	Assez bon	bon
BF26	4	4	1	Propre	-	Assez bon	bon
BF27	4	4	1	Propre	-	Assez bon	bon
BF28	4	4	1	Propre	-	Assez bon	bon
BF29	4	4	1	Propre	-	Assez bon	bon
BF30	3	3	1	Propre	-	Assez bon	bon