



**ASSOCIATION DES USAGERS DU
RESEAU D'EAU POTABLE**

Réseau N°2 - ASUREP DISANKA

Commune de Bipemba, Ville de MbujiMayi, Province du Kasai
Oriental, RD Congo

RAPPORT D'ACTIVITES TRIMESTRIEL

ASUREP-DISANKA

Période : Juillet - Septembre 2020



Adresse du Réseau : Avenue : Misakabu, quartier : Ntambua Kasanzu dans la commune de Bipemba.

Rédigé par : Gilbert KAMBA TSHOVU

Commune

1. PRESENTATION DE L'ASUREP DISANKA

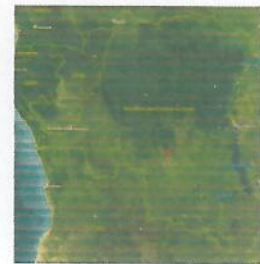
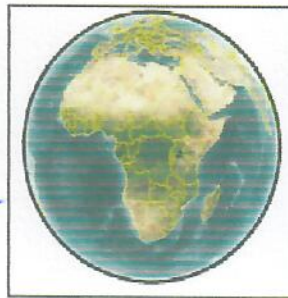
Le local d'exploitation de l'Asurep DISANKA est sis avenue Misakabu n°94, quartier Ntambua Kasanzu dans la commune de Bipemba.

L'ASUREP DISANKA comporte un local d'exploitation qui abrite les bureaux des cadres de l'Unité de gestion, 31 bornes fontaines dont 3 détruites par les creuseurs, d'un abri machines qui abrite les groupes électrogènes, les coffrets de commande, le paratonnerre, le dépôt à gaz oil et d'un puits de captage. Elle dessert les quartiers suivants : NTambua Kasanza, Kamuanga Bitanda, Kanshi, Tubondo II et Njeka.



Réseau 2 ASUREP Disanka

Date : 10 Octobre 2019



Hydraulique

R2

● Forage R2

⚙ Réservoir R2

⚡ Borne Fontaine R2

Conduite de Distribution R2

— DE160

— DE110

— DE90

— DE75

— DE63

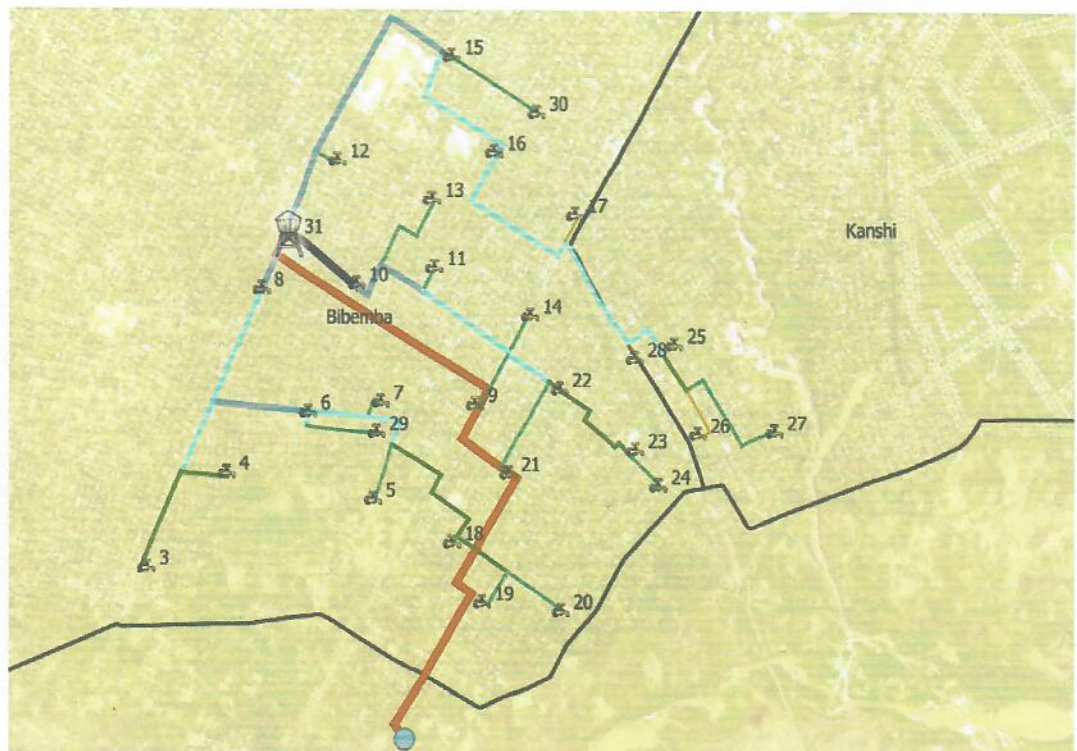
— DE50

— DE40

— DE32

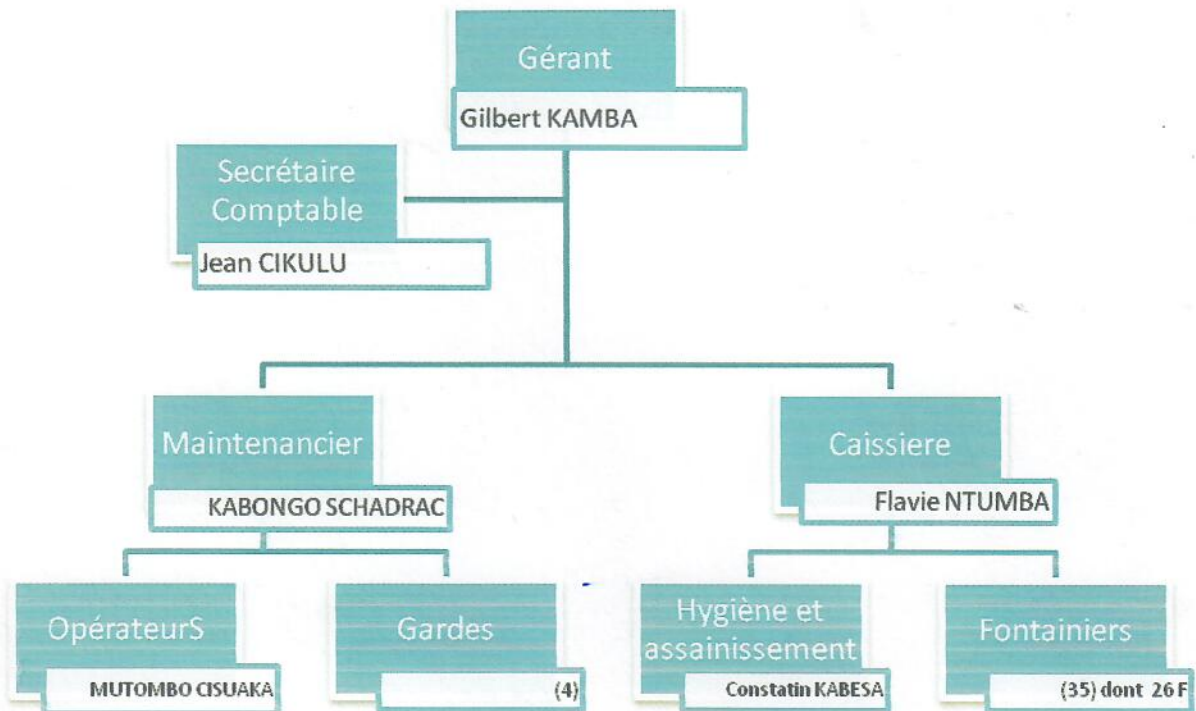
— Conduite de Refoulement R2

0 250 500 m

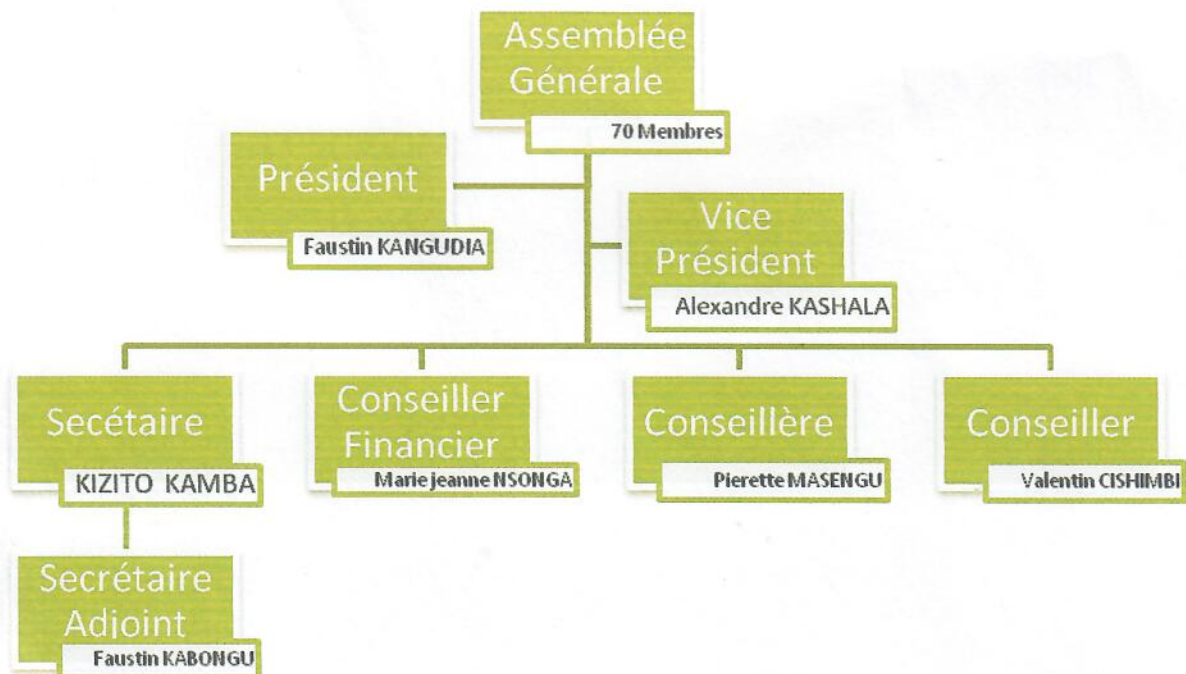


1.1 Organigramme de l'ASUREP

1.1.1 Unité de Gestion



1.1.2 Conseil d'Administration



2. COMPTE RENDU TECHNIQUE

2.1 Informations générales sur le réseau

Population estimée : 22 164 personnes

Longueur de conduites cumulée estimée : 12 948 m

2.2 Données et performance du réseau hydraulique

2.2.1 Production

Mois	Production (m ³ /mois)	Hr pompage (hr/mois)	Litres Gazole consommés	Jours production/mois	Fuites de production (m ³)	Durée pompage/jour (hr)	Débit pompage moyen (m ³ /hr)
juillet	2266.66	71.96	1050	30	39,00	2, 40	31.50
Aout	4418.99	126.26	2000	28	39,00	4, 40	32.43
Sept	2223.95	69.96	900	27	39,00	2, 33	31.79
TOTAL	8909.6	268.18	3 950	85	117,00		

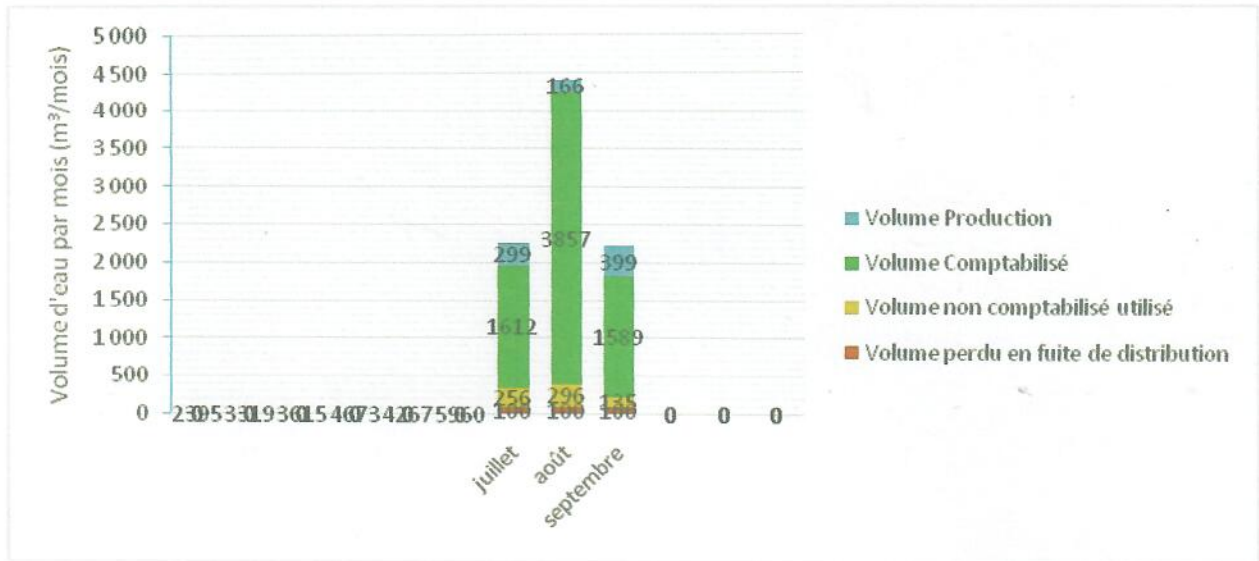
2.2.2 Distribution

Mois	Distribution BF et abonnés (m ³ /mois)	Jours distribution/mois	Fuites distribution (m ³ /mois)
juillet	2220.24	30	100,00
Aout	4282.04	31	100,00
Sept	2166.17	30	100,00
TOTAL	8668.45	91	300,00

2.2.3 Bilan

Mois	Volume comptabilisé BF + Abonnés (m ³ /mois)	Rendement primaire réseau (%)	Volume non comptabilisé (m ³ /mois)	Volume utilisé total par jour (m ³ /jr)	Cons. Spécifique (L/hab/jr)	Indice Linéaire de Pertes (m ³ /jr/km)
juillet	1611, 62	82	355, 61	65, 57	2, 96	0, 08
Aout	3856, 95	94	396, 00	137, 19	6, 19	0, 08
Sept	1589, 14	78	235, 44	57, 49	2, 6	0, 05
TOTAL	7057, 71		987, 05			

Graphique n° 1 : Données Performance

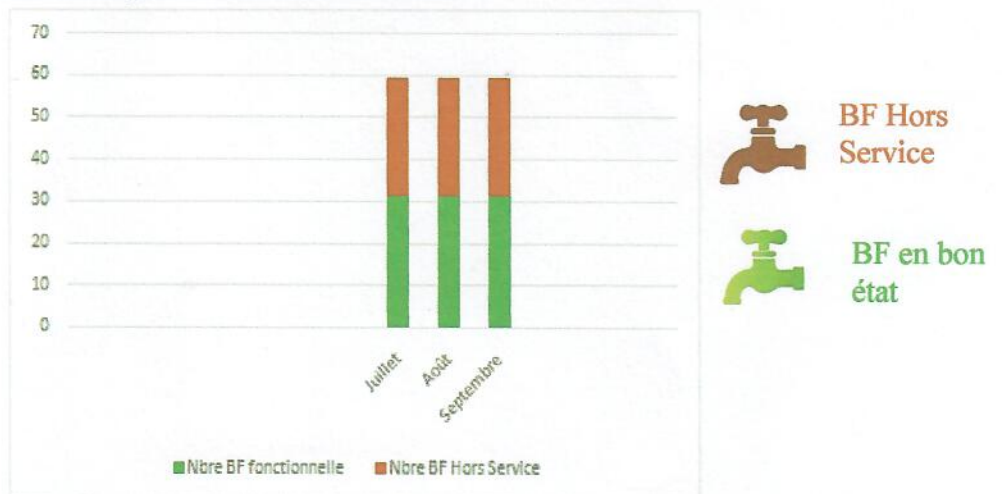


Jours fonctionnement/mois (jr/mois)	30	31	30
Rendement primaire (%)	71	87	71
Consommation spécifique (L/hab/jr)	2,96	6,85	2,6
Indice Linéaire de Pertes (m ³ /km/jr)	0,08	0,08	0,05
Fuites estimées (m ³ /mois)	100	100	100

2.3 Etat des ouvrages hydrauliques

Graphique n° 2 : Etats des ouvrages à l'ASUREP DISANKA

Sur un total de 31 points d'eau, on a constaté que pour ce premier trimestre 2020, 28 seulement étaient opérationnels.



2.4 Qualité de l'eau

1.5 Qualité de l'eau

date	Mois	Réseau	Type Infrastructure :	Dénominatio n (numéro BF, numéro)	Concentration chlore (mg/L)	Compartiment					Code	Nbre total plus probable/100 ml	Upper 95 % Intervalle de confiance/100	Classe
						1 10 mL	2 30 mL	3 56 mL	4 3 mL	5 1 mL				
11/09/2020	septembre	R2	BF réseau	BF/17							0	2,87	1	Faible Risque
				BF/14							0	2,87	1	Faible Risque
				BF/18							0	2,87	1	Faible Risque

Au troisième trimestre la chloration et l'analyse a été bien faite seulement au mois de septembre; d'où classe de faible risque durant ce trimestre.

2.5 Gestion des plaintes

Au cours du troisième trimestre 2020, l'ASUREP a enregistré deux plaintes orales de la part des utilisateurs (exemple). Les plaintes qui concernaient principalement les points cités dans le trimestre passé entre-autre :

1. Faire le plein des récipients (bassins, bidons,....) ;
2. Rabattre le prix de vente du service de l'eau surtout que le gouvernement provincial approvisionne l'Asurep en gaz oil;

3. COMPTE RENDU FINANCIER

3.1 Bilan Financier

3.1.1 Dépenses

Mois	Charge de production (CDF)	
	Carburant Générateur	Autre charge de production
Juillet	3 779 000	
Aout	7 423 000	
Septembre	3 461 000	
TOTAUX	14 663 000	0

Mois	Gérants	Comptables	Caissier	Plombier	Opérateurs	Collecteurs des recettes	Sentinelle	Fontainiers
Juillet	26 000	-	173 600	129 600	315 000	207 900	395 000	2 444 050
Aout	1 170 200	838 950	536 550	269 900	542 150	309 950	326 600	5 831 100
Septembre	10 000	50 000	20 000	0	35 000	25 000	187 000	560 000
TOTAL	1 206 200	888 950	730 150	399 500	892 150	542 850	908 600	8 835 150

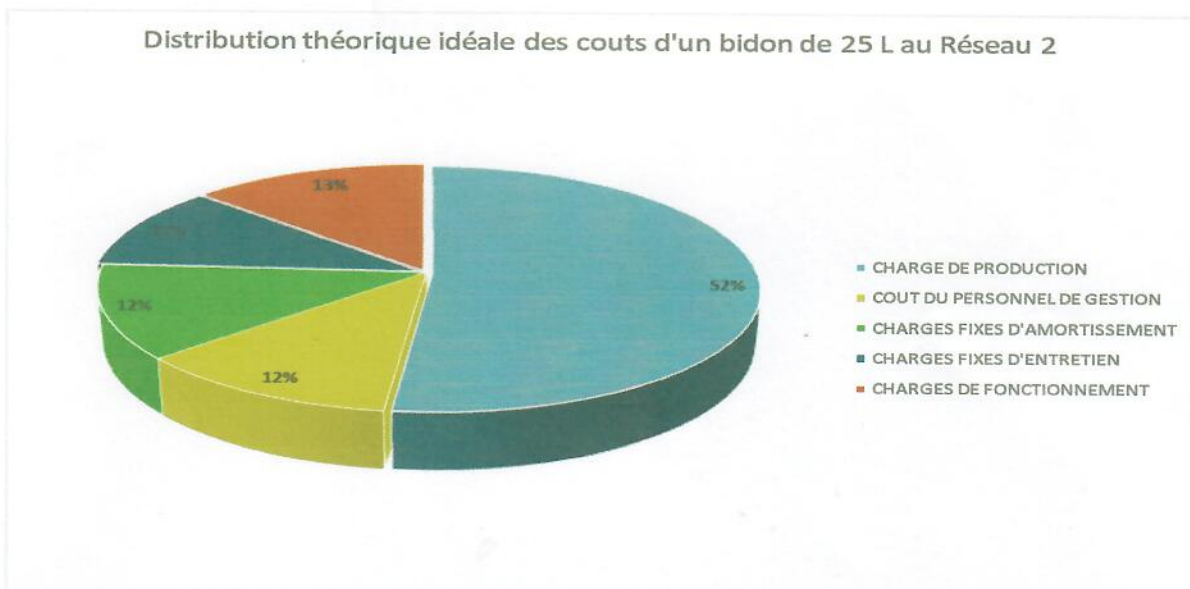
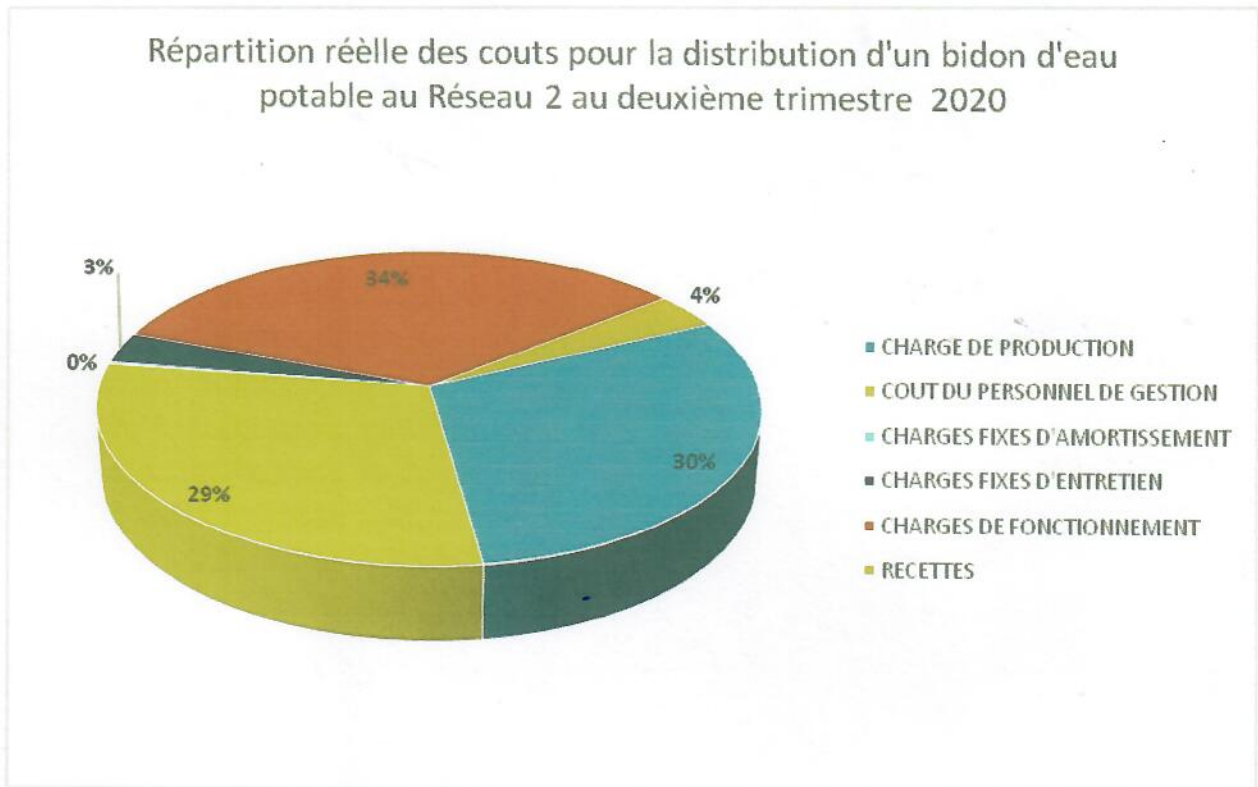
Mois	Charge fixe d'amortissement	Charge fixe d'entretien	Charges de fonctionnement			
			Jeton CA	Frais AG	Cotisation Inter assurep	Frais de Fonctionnement
Juillet	0	502500	625 000	-	530 000	2 876 100
Aout	100 000	817000	1 085 000	-	926 000	4 702 000
Septembre	0	245500	1 128 300	-	350 000	4 237 800
TOTAUX	100 000	1 565 000	2 838 300	0	1 806 000	11 815 900

Total dépenses : 47 191 750 CDF

3.1.2 Recettes

Mois	Recettes				Total des recettes (CDF)
	Recettes de la vente de l'eau	Autres recettes (Dons)	Retenues	Report	
Juillet	10 510 550			1 711 150	12 221 700
Aout	25 154 050				25 154 050
Septembre	10 865 100	25 000	0	0	10 890 100
Total	46 529 700	25000	0	1 711 150	48 265 850

Graphiques 3 : Répartitions idéale et réelle des coûts pour la distribution d'un bidon d'eau potable à l'ASUREP DISANKA troisième trimestre 2020.



3.2 Bilan en trésorerie à l'échéance du trimestre

Montant dans la caisse	Montant en Banque en USD	Montant en mouvement engagé (hors caisse, hors comptabilité)
1 074 100	50 USD	Hors caisse

4. SUIVI DE REUNIONS DE L'ASUREP

TYPE DE REUNION	DATE	QUORUM	Existence PV	Observation /commentaire
Conseil d'administration	25/07/2020	10	OK	Etat de lieu du Réseau
	12/09/2020	10	OK	Aperçu général sur l'état des Bornes Fontaines
Assemblée Générale				
Comité de gestion	11/08	11	ok	Recadrèrent de différents services
Commission de contrôle				
Commune/chefferie				
Autres				

5. DIFFICULTES ET CONTRAINTES

- La plupart des BF sont dans un état délabré : puisards, chambre à vanne totalement détérioré ;
- L'atelier de maintenance est très pauvre en outillage ;
- La rareté des pièces de rechange de qualité originale sur le marché telles que : les robinets et tuyaux PVC ;
- Le disfonctionnement des compteurs et robinets ;
- Les chambres à vannes ne sont pas bien protégées ;
- La margelle n'est bien protégée.

6. RECOMMANDATIONS ET SUGGESTIONS

- Il s'avère urgent de reconstruire la plupart des Bornes Fontaines ;
- Equiper l'atelier des outils appropriés pour faciliter les différentes interventions sur terrain
- la commande des matériels et pièces de qualité originale non trouvables sur le marché local, est indispensable entre autre, les Robinets et les tuyaux PVC de bonne qualité;
- Faire la maçonnerie des chambres de vannage et compteurs et y mettre des portes (couvertres) qui conviennent.

Rapport sincère, fait le 08/ 10/2020 Commune de Bipemba

Le Gérant : Gilbert KAMBA



Le Secrétaire Comptable : Jean CIKULU




Annexe A :FICHE DE SYNTHESE DES DONNEES DE DISTRIBUTION DES BORNES FONTAINES
ASUREP DISANKA
Mois de juillet 2020

N ° BF	Index debut	Index fin	Distribution en m3	Rcettes en CDF	Volume vendu
Distribution BF3	10 957,4554	11 023,1850	65,7296	387 000	59,34
Distribution BF4	5 942,2957	5 966,5037	24,2080	94 450	14,48
Distribution BF6	6 573,4582	6 607,1430	33,6848	160 050	24,54
Distribution BF7	73,6773	86,3170	12,6397	38 100	5,84
Distribution BF8	316,7937	372,0737	55,2800	314 600	48,24
Distribution BF9	4 544,9578	4 573,6346	28,6768	57 700	8,85
Distribution BF10	1 037,1946	1 064,0058	26,8112	438 100	67,18
Distribution BF10	0,3508	49,3724	49,0216	0	0,00
Distribution BF11	74,4301	156,4178	81,9877	444 350	68,13
Distribution BF12	158,0950	280,0377	121,9427	709 150	108,74
Distribution BF13	8 856,0771	8 924,3746	68,2975	378 800	58,08
Distribution BF14	798,6095	924,6806	126,0711	734 550	112,63
Distribution BF 15	1 710,0705	2 004,1671	294,0966	1 665 050	255,31
Distribution BF16	1 631,9030	1 722,8484	90,9454	468 900	71,90
Distribution BF 17	711,3301	1 010,0848	298,7547	1 699 650	260,61
Distribution BF18	1 598,0923	1 606,9223	8,8300	12 300	1,89
Distribution BF19	646,4913	655,3641	8,8728	4 750	0,73
Distribution BF20	9 927,6813	9 932,2969	4,6156	2 500	0,38
Distribution BF21	2 733,6440	2 748,8544	15,2104	43 950	6,74
Distribution BF22	5 374,0042	5 391,6335	17,6293	97 100	14,89
Distribution BF22	0,4251	9,3230	8,8979	0	0,00
Distribution BF23	3 294,9828	3 314,2568	19,2740	80 200	12,30
Distribution BF24	1 614,6311	1 621,3648	6,7337	8 800	1,35
Distribution BF25	5 697,0148	5 739,5120	42,4972	226 650	34,75
Distribution BF26	3205,5966	3226,7069	21,1103	91 400	14,01
Distribution BF 27	37,9612	88,3674	50,4062	251 550	38,57
Distribution BF28	4450,091	4466,6405	16,5495	49 250	7,55
Distribution BF 29	1431,0985	1446,1307	15,0322	56 250	8,63
Distribution BF 30	920,9575	1174,482	253,5245	1 464 750,0000	224,60
Distribution BF 31	2217,6398	2317,54	99,9002	530 650,0000	81,37
TOTAL			1 967,2312	10 510 550	1 611,62

**Annexe B : FICHE DE SYNTHÈSE DES DONNÉES DE DISTRIBUTION DES BORNES FONTAINES
ASUREP DISANKA
Mois d'aout 2020**

N ° BF	Index debut	Index fin	Distribution en m3	Rcettes en CDF	Volume vendu
Distribution BF3	11 023,1850	11 083,9716	60,7866	363 600	55,75
Distribution BF4	5 966,5037	5 985,0943	18,5906	68 950	10,57
Distribution BF6	6 607,1430	6 643,6314	36,4884	181 800	27,88
Distribution BF7	86,3170	106,7001	20,3831	89 300	13,69
Distribution BF8	372,0737	424,2639	52,1902	293 800	45,05
Distribution BF9	4 573,6346	4 725,6693	152,0347	798 650	122,46
Distribution BF10	49,3724	133,2385	83,8661	484 850	74,34
Distribution BF11	156,4178	337,6204	181,2026	919 500	140,99
Distribution BF12	280,0377	511,6221	231,5844	1 395 900	214,04
Distribution BF13	8 924,3746	9 110,5882	186,2136	1 120 000	171,73
Distribution BF14	924,6806	1 247,2920	322,6114	1 996 550	306,14
Distribution BF 15	2 004,1671	2 539,6376	535,4705	3 278 750	502,74
Distribution BF16	1 722,8484	1 750,8914	28,0430		0,00
Distribution BF16	663,2536	958,3760	295,1224	1 983 000	304,06
Distribution BF 17	1 010,0848	1 614,1235	604,0387	3 638 850	557,96
Distribution BF18	1 606,9223	1 618,9054	11,9831	21 050	3,23
Distribution BF19	655,3641	657,0917	1,7276	2 550	0,39
Distribution BF20	9 932,2969	9 937,7740	5,4771	3 600	0,55
Distribution BF21	2 748,8544	2 772,8717	24,0173	101 350	15,54
Distribution BF22	9,3230	143,6761	134,3531	773 950	118,67
Distribution BF23	3 314,2568	3 353,9296	39,6728	217 100	33,29
Distribution BF24	1 621,3648	1 632,7248	11,3600	52 750	8,09
Distribution BF25	5 739,5120	5 880,8123	141,3003	877 550	134,56
Distribution BF26	3226,7069	3300,535	73,8281	426 450	65,39
Distribution BF 27	88,3674	193,0631	104,6957	616 400	94,51
Distribution BF28	4466,6405	4622,5862	155,9457	922 050	141,38
Distribution BF 29	1446,1307	1455,8125	9,6818	42 900	6,58
Distribution BF 30	1174,482	1758,9451	584,4631	3 643 050,0000	558,60
Distribution BF 31	2317,54	2463,3629	145,8229	839 800,0000	128,77
TOTAL			4 252,9549	25 154 050	3 856,95

**Annexe C : FICHE DE SYNTHÈSE DES DONNÉES DE DISTRIBUTION DES BORNES FONTAINES
ASUREP DISANKA**

Mois de septembre 2020

N ° BF	Index début	Index fin	Distribution en m3	Rcettes en CDF	Volume vendu
Distribution BF3	11 083,9716	11 143,0972	59,1256	353 400	54,19
Distribution BF4	5 985,0943	6 020,1051	35,0108	166 450	25,52
Distribution BF6	6 643,6314	6 668,7507	25,1193	124 950	19,16
Distribution BF7	106,7001	118,5996	11,8995	44 150	6,77
Distribution BF8	424,2639	492,0192	67,7553	393 850	60,39
Distribution BF9	4 725,6693	4 751,2411	25,5718	63 350	9,71
Distribution BF10	133,2385	198,4567	65,2182	373 950	57,34
Distribution BF11	337,6204	408,0165	70,3961	364 150	55,84
Distribution BF12	511,6221	621,1283	109,5062	617 400	94,67
Distribution BF13	9 110,5882	9 171,0253	60,4371	315 550	48,38
Distribution BF14	1 247,2920	1 366,1527	118,8607	685 600	105,13
Distribution BF 15	2 539,6376	2 873,2717	333,6341	1 963 800	301,12
Distribution BF16	1 750,8914	1 750,8914	0,0000	0	0,00
Distribution BF16	958,3760	1 058,3306	99,9546	548 200	84,06
Distribution BF 17	1 614,1235	1 894,8823	280,7588	1 570 700	240,84
Distribution BF18	1 618,9054	1 625,6291	6,7237	10 250	1,57
Distribution BF18	0,2081	4,2783	4,0702	0	0,00
Distribution BF19	657,0917	658,0917	1,0000	0	0,00
Distribution BF20	9 937,7740	9 940,6987	2,9247	1 600	0,25
Distribution BF21	2 772,8717	2 793,9975	21,1258	74 000	11,35
Distribution BF22	143,6761	185,9020	42,2259	191 800	29,41
Distribution BF23	3 353,9296	3 372,6042	18,6746	72 850	11,17
Distribution BF24	1 632,7248	1 636,2929	3,5681	4 500	0,69
Distribution BF25	5 880,8123	5 913,6169	32,8046	155 750	23,88
Distribution BF26	3300,535	3335,8779	35,3429	164 500	25,22
Distribution BF 27	193,0631	227,9705	34,9074	165 950	25,45
Distribution BF28	4622,5862	4640,7806	18,1944	65 200	10,00
Distribution BF 29	1455,8125	1462,803	6,9905	27 800	4,26
Distribution BF 30	1758,9451	2036,7398	277,7947	1 665 800,0000	255,42
Distribution BF 31	2463,3629	2589,2949	125,9320	679 600,0000	104,21
TOTAL			1 995,5276	10 865 100	1 665,98

Annexe D : Fiche de stock gaz oïl mois de juillet

DATES	LIBELLE	QUANTITE en litre				
		SI	ENTREES	SORTIES		SF
				KIPOR	CUMMINS	
01/07/2020		0	0	0	0	0
02/07/2020		0	350		350	0
03/07/2020		0	0		0	0
04/07/2020		0	0		0	0
05/07/2020		0	0		0	0
06/07/2020		0	0		0	0
07/07/2020		0	0		0	0
08/07/2020		0	0		0	0
09/07/2020		0	0		0	0
10/07/2020		0	0		0	0
11/07/2020		0	300		300	0
12/07/2020		0	0		0	0
13/07/2020		0	0		0	0
14/07/2020		0	0		0	0
15/07/2020		0	0		0	0
16/07/2020		0	0		0	0
17/07/2020		0	0		0	0
18/07/2020		0	0		0	0
19/07/2020		0	0		0	0
20/07/2020		0	0		0	0
21/07/2020		0	0		0	0
22/07/2020		0	0		0	0
23/07/2020		0	200		200	0
24/07/2020		0	0		0	0
25/07/2020		0	0		0	0
26/07/2020		0	0		0	0
27/07/2020		0	0		0	0
28/07/2020		0	0		0	0
29/07/2020		0	200		200	0
30/07/2020			0		0	
31/07/2020		0	0		0	0
TOTAL			1050	0	1050	0

Annexe E : Fiche de stock gaz oïl mois d'Aout

DATES	LIBELLE	QUANTITE en litre				S F
		S I	ENTREES	SORTIES		
				KIPOR	CUMMINS	
01/08/2020						
02/08/2020			300		300	
03/08/2020						
04/08/2020						
05/08/2020						
06/08/2020						
07/08/2020			300		300	
08/08/2020						
09/08/2020			200		200	
10/08/2020						
11/08/2020			300		300	
12/08/2020						
13/08/2020						
14/08/2020			300		300	
15/08/2020						
16/08/2020						
17/08/2020			300		300	
18/08/2020						
19/08/2020						
20/08/2020						
21/08/2020						
22/08/2020						
23/08/2020						
24/08/2020			300		300	
25/08/2020						
26/08/2020						
27/08/2020						
28/08/2020						
29/08/2020						
30/08/2020						
31/08/2020						
TOTAL			2 000	0	2 000	0

Annexe F : Fiche de stock gaz õil mois de septembre

DATES	LIBELLE	QUANTITE en litre				S F
		S I	ENTREES	SORTIES		
				KIPOR	CUMMINS	
01/09/2020						
02/09/2020						
03/09/2020						
04/09/2020						
05/09/2020			300		300	
06/09/2020						
07/09/2020						
08/09/2020						
09/09/2020						
10/09/2020						
11/09/2020						
12/09/2020						
13/09/2020						
14/09/2020			300		300	
15/09/2020						
16/09/2020						
17/09/2020						
18/09/2020						
19/09/2020						
20/09/2020			300		300	
21/09/2020						
22/09/2020						
23/09/2020						
24/09/2020						
25/09/2020						
26/09/2020						
27/09/2020						
28/09/2020						
29/09/2020						
30/09/2020						
TOTAL			900		900	0

Annexe G : ETAT DES INFRASTRUCTURES

Trimestre Q1	Nbre robinets total	Nbre robinets fonctionnels	Compteur fonctionnel	Hygiène	Présence de fuites	Etat structure BF	Drainage
BF1	0	0	n'existe pas				
BF2	0	0	n'existe pas				
BF3	4	4	fonctionnel	Plutôt propre	Pas de fuite	En bon état	correcte
BF4	4	4	fonctionnel	Plutôt propre	Présence de fuite	En bon état	correcte
BF5			n'existe pas				
BF6	4	4	fonctionnel	propre	Présence de fuite	Endommagé	correcte
BF7	4	4	fonctionnel	Plutôt propre	Pas de fuite	En bon état	correcte
BF8	4	4	fonctionnel	Plutôt propre	Présence de fuite	En bon état	correcte
BF9	4	4	fonctionnel	Plutôt propre	Pas de fuite	En bon état	correcte
BF10	4	4	fonctionnel	propre	Pas de fuite	Endommagé	correcte
BF11	4	4	fonctionnel	Plutôt propre	Pas de fuite	En bon état	correcte
BF12	4	4	fonctionnel	Plutôt propre	Présence de fuite	En bon état	correcte
BF13	4	4	fonctionnel	Plutôt propre	Pas de fuite	En bon état	correcte
BF14	4	4	fonctionnel	Plutôt propre	Pas de fuite	En bon état	correcte
BF15	4	4	fonctionnel	Plutôt propre	Présence de fuite	En bon état	correcte
BF16	4	4	fonctionnel	propre	Pas de fuite	En bon état	correcte
BF17	4	3	fonctionnel	Plutôt propre	Pas de fuite	En bon état	correcte
BF18	4	4	fonctionnel	Plutôt propre	Pas de fuite	En bon état	correcte
BF19	4	2	dysfonctionnel	Plutôt propre	Pas de fuite	En bon état	correcte
BF20	4	4	fonctionnel	Plutôt propre	Présence de fuite	En bon état	correcte
BF21	4	4	fonctionnel	Plutôt propre	Pas de fuite	En bon état	correcte
BF22	4	4	fonctionnel	Plutôt propre	Présence de fuite	En bon état	correcte
BF23	4	4	fonctionnel	Plutôt propre	Pas de fuite	En bon état	correcte
BF24	4	3	fonctionnel	Plutôt propre	Pas de fuite	En bon état	correcte
BF25	4	4	fonctionnel	Plutôt propre	Pas de fuite	En bon état	correcte
BF26	4	4	dysfonctionnel	propre	Pas de fuite	Endommagé	correcte
BF27	4	4	fonctionnel	Plutôt propre	Présence de fuite	En bon état	correcte
BF28	4	4	fonctionnel	Plutôt propre	Présence de fuite	En bon état	correcte
BF29	4	4	dysfonctionnel	propre	Pas de fuite	Endommagé	correcte
BF30	4	4	fonctionnel	Plutôt propre	Pas de fuite	En bon état	correcte
BF31	4	4	fonctionnel	propre	Pas de fuite	En bon état	correcte