



**ASSOCIATION DES USAGERS DU
RESEAU D'EAU POTABLE**



Réseau N°2 - ASUREP DISANKA

**Commune de Bipemba, Ville de MbujiMayi, Province du Kasai
Oriental, RD Congo**

RAPPORT D'ACTIVITES TRIMESTRIEL

DISANKA

Période : avril – juin 2020

**Adresse du Réseau : Avenue : Misakabu, quartier : Ntambua Kasanzu dans la commune de
Bipemba.**

Rédigé par : Gilbert KAMBA TSHOVU

Dirigé et supervisé par : Gabriel KANGUDIA

1. PRESENTATION DE L'ASUREP DISANKA

Le local d'exploitation de l'Asurep DISANKA est sis avenue Misakabu n°94, quartier ntambuakasanzu dans la commune de Bipemba.

L'ASUREP DISANKA comporte un local d'exploitation qui abrite les bureaux des cadres de l'Unité de gestion, 31 bornes fontaines dont 3 détruites par les creuseurs, d'un abri machines qui abrite les groupes électrogènes, les coffrets de commande, le paratonnerre, le depot à gaz oil et d'un puits de captage. Elle dessert les quartiers suivants : NTambuakasanza, KamuangaBitanda, Kanshi, Tubondo II et Ndieka.



Réseau 2 ASUREP D'sanka

Date : 10 Octobre 2019



Hydraulique

R2

● Forage R2

⊕ Réservoir R2

⊕ Borne Fontaine R2

Conduite de Distribution R2

— DE160

— DE110

— DE90

— DE75

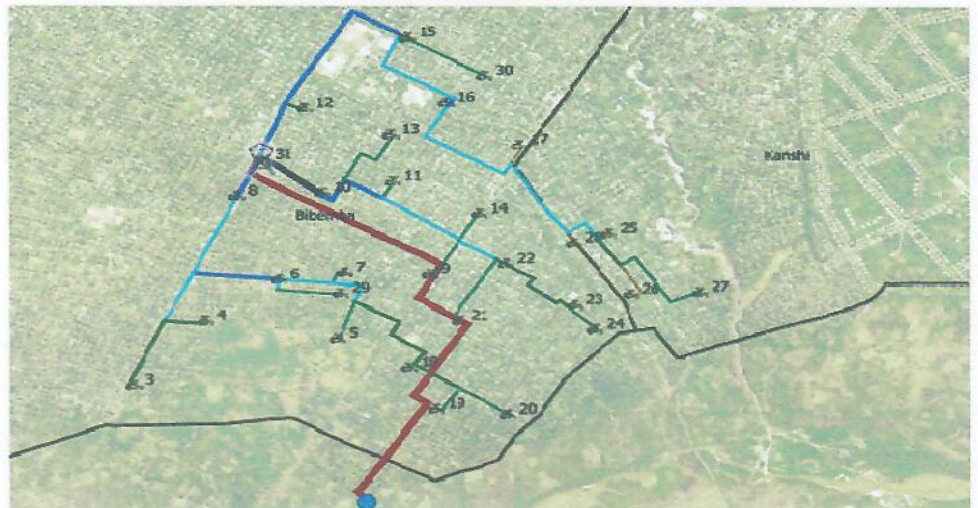
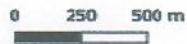
— DE63

— DE50

— DE40

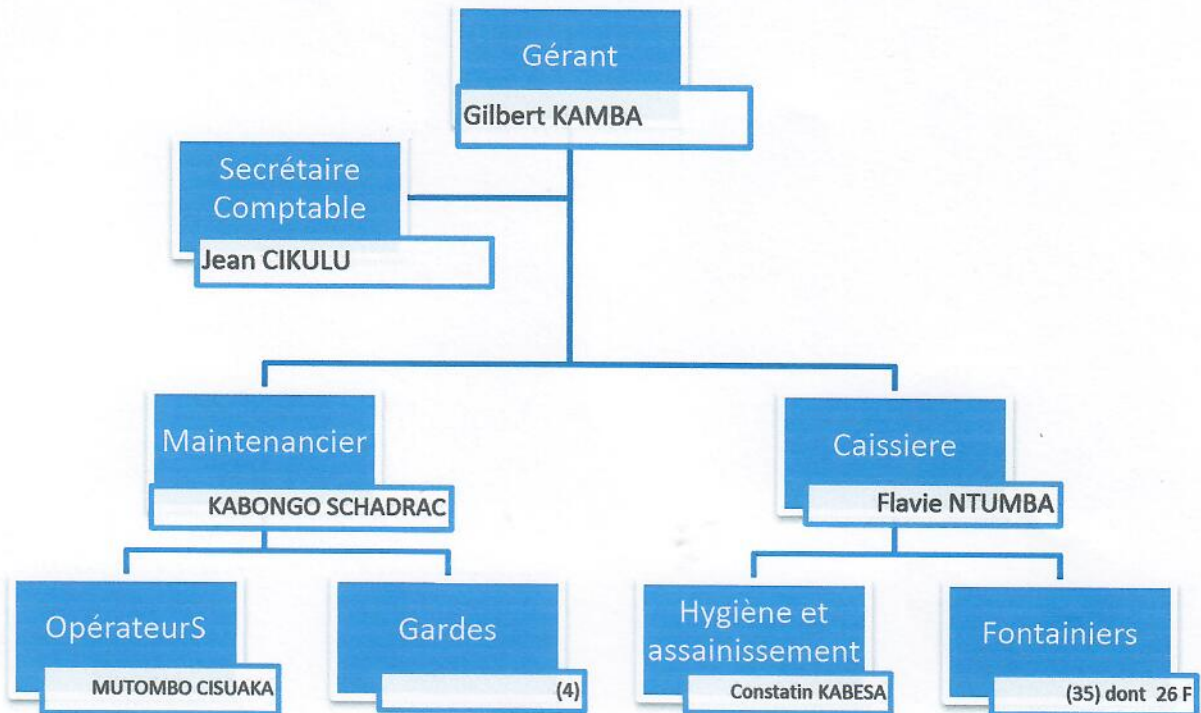
— DE32

— Conduite de Refoulement R2

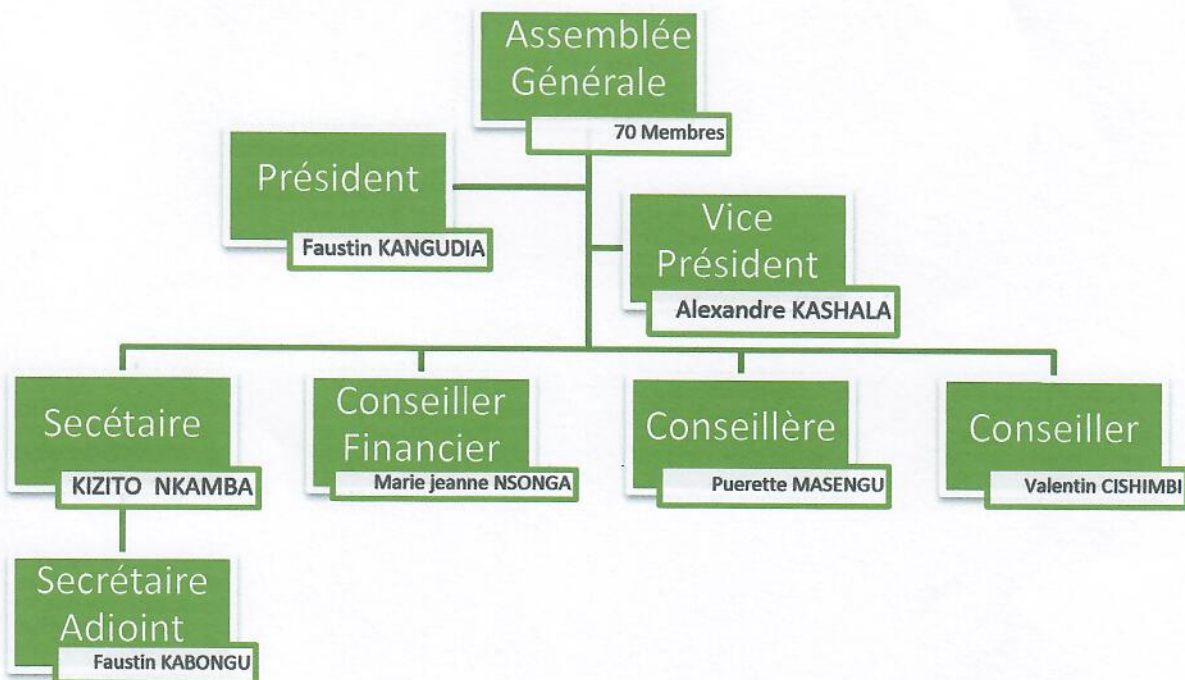


1.1 Organigramme de l'ASUREP

1.1.1 Unité de Gestion



1.1.2 Conseil d'Administration



2. COMPTE RENDU TECHNIQUE

2.1 Informations générales sur le réseau

Population estimée : 22 164 personnes

Longueur de conduites cumulée estimée : 12 948 m

2.2 Données et performance du réseau hydraulique

2.2.1 Production

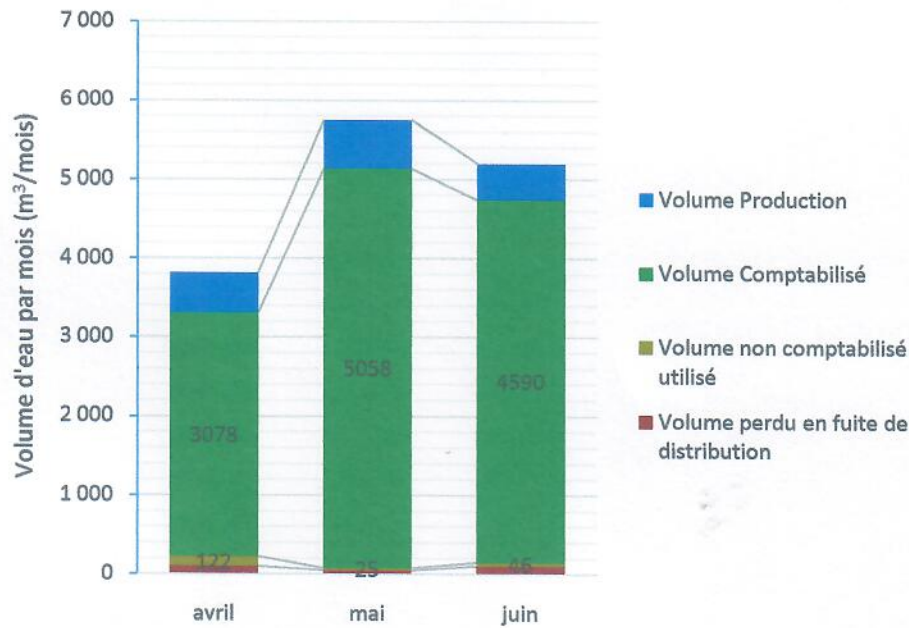
Mois	Production (m ³ /mois)	Hr pompage (hr/mois)	Litres Gazole consommés	Jours production/mois	Fuites de production (m ³)	Durée pompage/jour (hr)	Débit pompage moyen (m ³ /hr)
avril	3 815,53	114,32	1610	25	39	7,08	42,23
mai	5 749,79	172,66	2450	29	39	8,28	38,62
juin	5 197,05	147,30	2430	30	39	10,16	38,32
TOTAL	14 762,37	344,28	6 490	84	117		

2.2.2 Distribution

Mois	Distribution BF et abonnés (m ³ /mois)	Jours distribution/mois	Fuites distribution (m ³ /mois)
AVRIL	3836,32	25,00	100,00
MAI	5834,25	29,00	100,00
JUIN	5113,27	30,00	100,00
TOTAL	14 783,84	84,00	300,00

2.2.3 Bilan

Mois	Volume comptabilisé BF + Abonnés (m ³ /mois)	Rendement primaire réseau (%)	Volume non comptabilisé (m ³ /mois)	Volume utilisé total par jour (m ³ /jr)	Cons. Spécifique (L/hab/jr)	Indice Linéaire de Pertes (m ³ /jr/km)
AVRIL	3 077,77	81%	222,48	130,53	5,89	0,05
MAI	5 058,31	88%	75,18	176,93	7,98	0,02
JUIN	4 589,78	88%	146,12	157,86	7,12	0,03
TOTAL	12 725,87		443,77			

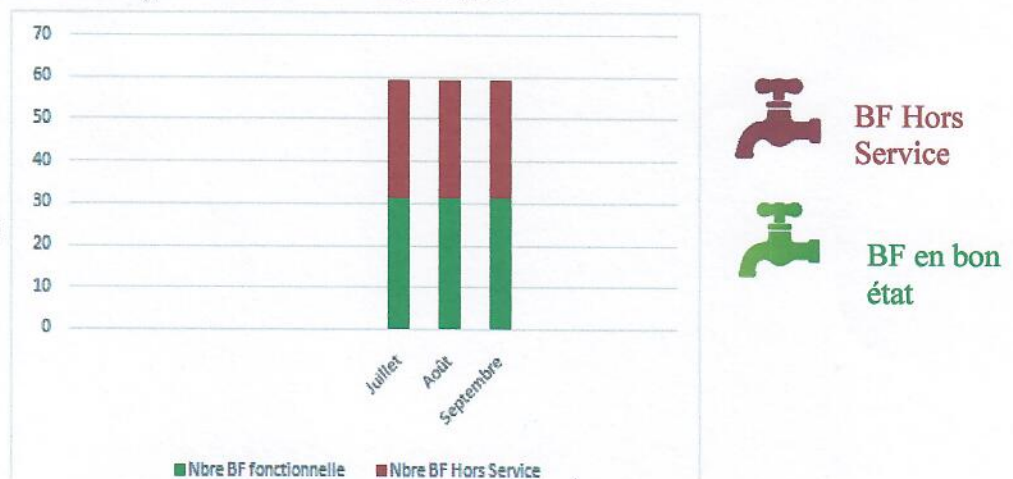
Graphique n° 1 : Données Performance

Jours fonctionnement/mois (jr/mois)	25	29	30
Rendement primaire (%)	81%	88%	88%
Consommation spécifique (L/hab/jr)	5,9	8,0	7,1
Indice Linéaire de Pertes (m ³ /km/jr)	0,05	0,02	0,03
Fuites estimées (m ³ /mois)	100	50	100

2.3 Etat des ouvrages hydrauliques

Graphique n° 2 : Etats des ouvrages à l'ASUREP DISANKA

Sur un total de 31 points d'eau, on a constaté que pour ce premier trimestre 2020, 28 seulement étaient opérationnels.



BF Hors Service



BF en bon état

2.4 Qualité de l'eau

date	Mois	Réseau	Type Infrastructure :	Dénominatio n (numéro BF, numéro)	Concentration chlore (mg/L)	Compartment					Code	Nbre total plus probable/100 ml	Upper 95 % Intervalle de confiance/100	Classe
						1 10 mL	2 30 mL	3 56 mL	4 3 mL	5 4mL				
30/04/2020	Avril	R2	BF réseau	BF/03							0	2,87	1	Faible Risque
				BF/L7							0	2,87	1	Faible Risque
				BF/31							0	2,87	1	Faible Risque

Au deuxième trimestre la chloration et l'analyse ont été bien faite uniquement au mois d'avril, car les deux derniers mois elle n'a pas été faite.

2.5 Gestion des plaintes

Au cours du deuxième trimestre 2020, l'ASUREP a enregistré deux plaintes orales de la part des utilisateurs (exemple). Les plaintes concernaient principalement les points ci-dessous :

1. Faire le plein des récipients (bassins, bidons,....) ;
2. Rabattre le prix de vente du service de l'eau surtout que le gouvernement provincial approvisionne l'Asurep en gaz oil;

3. COMPTE RENDU FINANCIER

3.1 Bilan Financier

3.1.1 Dépenses

Mois	Charge de production (CDF)	
	Carburant Générateur	Autre charge de production
Avril	6 527 800	102 500
Mai	9 556 000	1 497 750
Juin	8 635 000	2 532 000
TOTAUX	24 718 800	4 132 250

Mois	Gérants	Comptables	Caissier	Plombier	Opérateurs	Collecteurs des recettes	Sentinelle	Fontainiers
Avril	940 050	884 400	375 200	283 200	739 400	325 400	616 600	3 762 350
Mai	916 900	761 000	346 850	361 450	224 950	213 800	748 100	6 089 750
Juin	1 133 600	896 950	606 550	501 500	653 250	456 300	1 033 600	3 837 050
TOTAL	2 990 550	2 542 350	1 328 600	1 146 150	1 617 600	995 500	2 398 300	13 689 150

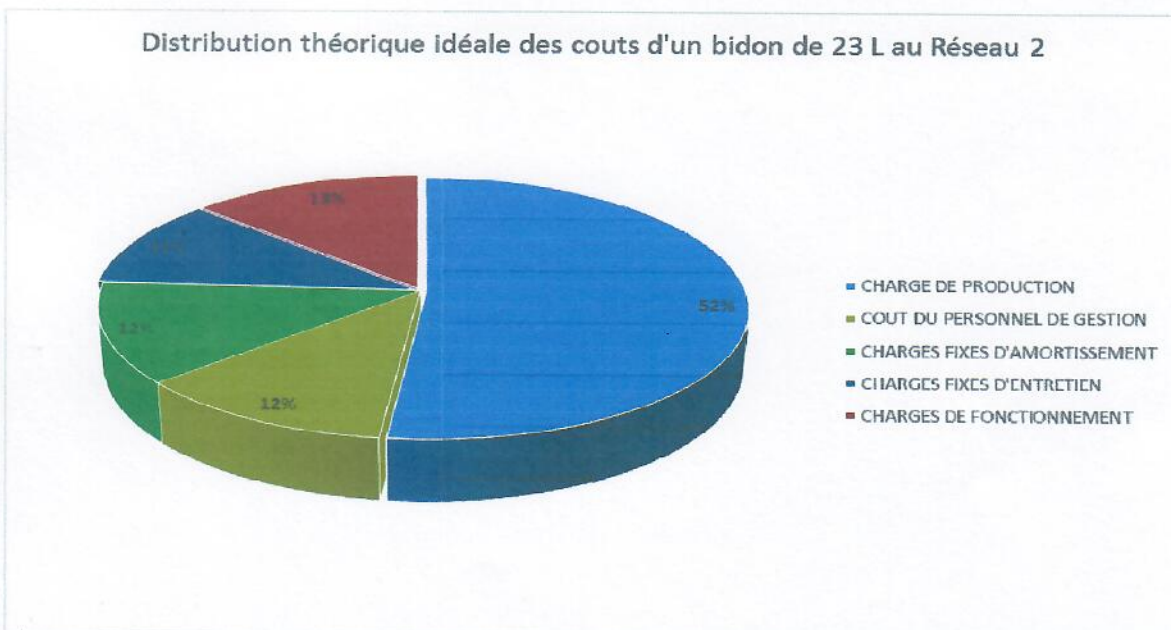
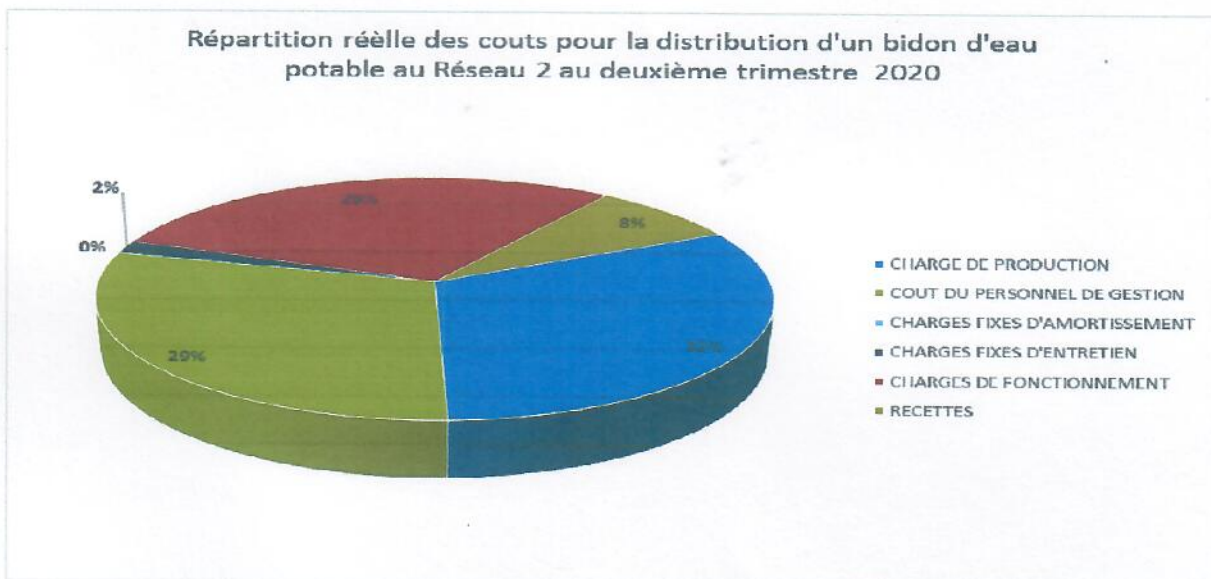
Mois	Charge fixe d'amortissement	Charge fixe d'entretien	Charges de fonctionnement			
			Jeton CA	Frais AG	Cotisation Inter asurep	Frais de Fonctionnement
Avril		618000	2 209 400	-	350 000	4 348 150,00
Mai		343500	2 068 900	-	759 000	6 722 850,00
Juin		636000	1 612 200	-	805 000	7 438 800
TOTAUX		1 597 500	5 890 500	0	1 914 000	18 754 800

Total dépenses : 83 716 050,00 CDF

3.1.2 Recettes

Mois	Recettes				Total des recettes (CDF)
	Recettes de la vente de l'eau	Autres recettes (Dons)	Retenues	Report	
Avril	20 072 400			3 637 550	23 709 950,00
Mai	32 989 000	30 000	12 600		33 031 600,00
Juin	28 686 150				28 686 150,00
Total	81 747 550,00	30 000	12 600	3 637 550	85 427 700,00

Graphiques 3 : Répartitions idéale et réelle des coûts pour la distribution d'un bidon d'eau potable à l'ASUREP DISANKA deuxième trimestre 2020



3.2 Bilan en trésorerie à l'échéance du trimestre

Montant dans la caisse	Montant en Banque en USD	Montant en mouvement engagé (hors caisse, hors comptabilité)
1 711 650,00		Hors caisse

4. SUIVI DE REUNIONS DE L'ASUREP

TYPE DE REUNION	DATE	QUORUM	Existence PV	Observation /commentaire
Conseil d'administration	23/04/2020	7	OK	Constat sur le Réseau, la plupart des matériels détériorés Aperçu général sur l'état des Bornes Fontaines
	06/06/2020	7	OK	
Assemblée Générale				
Comité de gestion				
Commission de contrôle				
Commune/chefferie	22/04/2020	16	OK	
Autres				

5. DIFFICULTES ET CONTRAINTES

- La plupart des BF sont dans un état délabré : puisards, chambre à vanne totalement détérioré ;
- L'atelier de maintenance est très pauvre en outillage ;
- La rareté des pièces de rechange de qualité originale sur le marché telles que : les robinets et tuyaux PVC ;
- Le dysfonctionnement des compteurs et robinets ;
- Les chambres à vannes ne sont pas bien protégées ;
- La margelle n'est bien protégée.

6. RECOMMANDATIONS ET SUGGESTIONS

- Il s'avère urgent de reconstruire la plupart des Bornes Fontaines ;
- Equiper l'atelier des outils appropriés pour faciliter les différentes interventions sur terrain
- la commande des matériels et pièces de qualité originale non trouvables sur le marché local, est indispensable entre autre, les Robinets et les tuyaux PVC de bonne qualité;
- Faire la maçonnerie des chambres de vannage et compteurs et y mettre des portes (couvertcles) qui conviennent.

Rapport sincère, fait le 15/ 07/2020 Commune de Bipemba

Le Gérant : Gilbert KAMBA

Le Secrétaire Comptable : Jean CIKULU

Supervisé par : Gabriel KANGUDIA

Gérant ai,

Annexe A : FICHE DE SYNTHÈSE DES DONNÉES DE DISTRIBUTION DES BORNES FONTAINES

ASUREP DISANKA

Mois d'avri 2020

N ° BF	Index debut	Index fin	Distribution en m3	Rcettes en CDF	Volume vendu
Distribution BF3	10620,9832	10 718,4145	97,4313	600 400	92,06
Distribution BF4	5815,9275	5 844,7896	28,8621	139 600	21,41
Distribution BF6	6403,8062	6 451,3854	47,5792	263 400	40,39
Distribution BF7	5,5265	28,6069	23,0804	109 650	16,81
Distribution BF8	2959,002	3 128,1220	169,1200	1 010 600	154,96
Distribution BF9	4407,2863	4 440,7002	33,4139	152 350	23,36
Distribution BF10	585,917	691,0309	105,1139	634 800	97,34
Distribution BF11	4534,9662	4 623,2015	88,2353	508 800	78,02
Distribution BF12	10573,1728	10 935,5639	362,3911	2 753 000	422,13
Distribution BF13	8186,2115	8 302,2922	116,0807	678 150	103,98
Distribution BF14	255,58	376,5798	120,9998	693 800	106,38
Distribution BF15	1182,303	1 775,6285	593,3255	3 814 400	584,87
Distribution BF16	448,2912	709,5705	261,2793	1 608 850	246,69
Distribution BF17	141,2419	469,5989	328,3570	1 945 700	298,34
Distribution 18	1571,4716	1 581,4014	9,9298	22 000	3,37
Distribution BF19	50,9233	55,7328	4,8095	6 650	1,02
Distribution BF20	0,1456	0,1462	0,0006		0,00
Distribution BF20	9909,724	9 914,4533	4,7293	5 850	0,90
Distribution BF21	2680,8187	2 695,6348	14,8161	52 550	8,06
Distribution BF22	5257,2695	5 292,4202	35,1507	169 350	25,97
Distribution BF23	3221,0076	3 244,3778	23,3702	90 600	13,89
Distribution BF24	1598,0088	1 602,5107	4,5019	4 950	0,76
Distribution BF25	5570,5081	5 599,2638	28,7557	149 050	22,85
Distribution BF26	3121,7584	3144,9126	23,1542	111 900	17,16
Distribution BF 27	262,5283	301,3075	38,7792	187 200	28,70
Distribution BF28	4363,4794	4389,3342	25,8548	114 000	17,48
Distribution BF29	10166,2739	10180,4312	14,1573	32 950	5,05
Distribution 30	742,0732	1162,1045	420,0313	2 537 050,0000	389,01
Distribution BF 31	1193,1596	1470,0963	276,9367	1 674 800,0000	256,80
TOTAL			3 300,2468	20 072 400	3 077,77

Annexe : BFICHE DE SYNTHESE DES DONNEES DE DISTRIBUTION DES BORNES FONTAINES

ASUREP DISANKA

Mois de Mai 2020

N ° BF	Index debut	Index fin	Distribution en m3	Rcettes en CDF	Volume vendu
Distribution BF3	10718,4145	10 846,5457	128,1312	815 650	125,07
Distribution BF4	5844,7896	5 894,3645	49,5749	270 800	41,52
Distribution BF6	6451,3854	6 517,1207	65,7353	370 700	56,84
Distribution BF7	28,6069	53,4060	24,7991	117 100	17,96
Distribution BF8	3128,122	3 268,6675	140,5455	1 605 200	246,13
Distribution 8	2,5576	119,9980	117,4404		
Distribution BF9	4440,7002	4 493,7471	53,0469	246 350	37,77
Distribution BF10	691,0309	849,1449	158,1140	969 100	148,60
Distribution BF11	4623,2015	4 777,4476	154,2461	895 000	137,23
Distribution BF12	10935,5639	11 478,4011	542,8372	4 160 100	637,88
Distribution BF13	8302,2922	8 576,5787	274,2865	1 650 450	253,07
Distribution BF14	376,5798	604,0053	227,4255	1 376 200	211,02
Distribution BF15	1775,6285	1 962,5338	186,9053	6 955 650	1 066,53
Distribution BF 15	26,2756	750,0226	723,7470		
Distribution BF16	709,5705	1 198,6454	489,0749	2 997 100	459,56
Distribution BF17	469,5989	631,9283	162,3294	2 814 750	431,60
Distribution BF 17	6,9195	306,8686	299,9491		
Distribution 18	1581,4014	1 590,1184	8,7170	10 250	1,57
Distribution BF19	631,9233	638,3625	6,4392	13 700	2,10
Distribution BF20	9914,4533	9 920,4969	6,0436	6 350	0,97
Distribution BF21	2695,6348	2 711,8608	16,2260	59 300	9,09
Distribution BF22	5292,4202	5 338,5590	46,1388	235 350	36,09
Distribution BF23	3244,3778	3 272,0008	27,6230	106 200	16,28
Distribution BF24	1602,5107	1 608,0931	5,5824	7 250	1,11
Distribution BF25	5599,2638	5 640,9100	41,6462	225 700	34,61
Distribution BF26	3144,9126	3169,9842	25,0716	118 500	18,17
Distribution BF 27	301,3075	370,0689	68,7614	370 450	56,80
Distribution BF28	4389,3342	4426,7784	37,4442	177 100	27,16
Distribution BF29	10180,4312	10188,2565	7,8253	91 500	14,03
Distribution BF 29	1962,5338	1963,5525	1,0187		
Distribution BF 29	1405,0719	1416,1145	11,0426		
Distribution BF 30	1162,1045	1405,0785	242,9740	3 873 350,0000	593,91
Distribution BF 30	0,0701	381,4859	381,4158		
Distribution BF 31	1193,1596	1871,4309	678,2713	2 449 850,0000	375,64
TOTAL			5 410,4294	32 989 000	5 058,31

Annexe : C FICHE DE SYNTHÈSE DES DONNÉES DE DISTRIBUTION DES BORNES FONTAINES
 ASUREP DISANKA
 Mois de juin 2020

N ° BF	Index début	Index fin	Distribution en m3	Rcettes en CDF	Volume vendu
Distribution BF3	10 846,5457	10 957,4554	110,9097	695 150	106,59
Distribution BF4	5 894,3645	5 942,2957	47,9312	244 500	37,49
Distribution BF6	6 517,1207	6 573,4582	56,3375	316 500	48,53
Distribution BF7	53,4060	73,6773	20,2713	87 800	13,46
Distribution BF8	119,9980	316,7937	196,7957	1 236 300	189,57
Distribution BF9	4 493,7471	4 544,9578	51,2107	207 550	31,82
Distribution BF10	849,1449	1 037,1946	188,0497	1 157 550	177,49
Distribution BF11	4 777,4476	4 827,8046	50,3570	728 900	111,76
Distribution BF11	0,0706	74,4301	74,3595	0	0,00
Distribution BF12	11 478,4011	11 792,6940	314,2929	3 396 350	520,77
Distribution BF12	0,5637	158,0950	157,5313		0,00
Distribution BF13	8 576,5787	8 856,0771	279,4984	1 705 250	261,47
Distribution BF14	604,0053	798,6095	194,6042	1 174 750	180,13
Distribution BF 15	750,0226	1 710,0705	960,0479	5 979 700	916,89
Distribution BF16	1 198,6454	1 631,9030	433,2576	2 630 750	403,38
Distribution BF 17	306,8686	711,3301	404,4615	2 385 600	365,79
Distribution BF18	1 590,1184	1 598,0923	7,9739	11 650	1,79
Distribution BF19	638,3625	646,4913	8,1288	9 350	1,43
Distribution BF20	9 920,4969	9 927,6813	7,1844	6 950	1,07
Distribution BF21	2 711,8608	2 733,6440	21,7832	93 250	14,30
Distribution BF22	5 338,5590	5 374,0042	35,4452	161 300	24,73
Distribution BF23	3 272,0008	3 294,9828	22,9820	99 950	15,33
Distribution BF24	1 608,0931	1 614,6311	6,5380	7 850	1,20
Distribution BF25	5 640,9100	5 697,0148	56,1048	314 450	48,22
Distribution BF26	3169,9842	3205,5966	35,6124	205 200	31,46
Distribution BF 27	370,0689	402,703	32,6341	358 000	54,89
Distribution BF 27	0,3407	37,9612	37,6205		
Distribution BF28	4426,7784	4450,091	23,3126	95 550	14,65
Distribution BF 29	1416,1145	1431,0985	14,9840	58 200	8,92
Distribution BF 30	381,4859	920,9575	539,4716	3 297 700,0000	505,65
Distribution BF 31	1871,4309	2217,6398	346,2089	2 020 100,0000	309,75
TOTAL			4 735,9005	28 686 150	4 398,54

Annexe D : Fiche de stock gaz oïl mois d'avril

FICHE DE STOCK GAZ OIL avril 2020

DATES	LIBELLE	QUANTITE en litre				SF
		S I	ENTREES	SORTIES		
				KIPOR	CUMMINS	
01/04/2020		0	0	0	0	0
02/04/2020		0	260	0	260	0
03/04/2020		0	0	0	0	0
04/04/2020		0	0	0	0	0
05/04/2020		0	0	0	0	0
06/04/2020		0	0	0	0	0
07/04/2020		0	0	0	0	0
08/04/2020		0	0	0	0	0
09/04/2020		0	350	0	350	0
10/04/2020		0	0	0	0	0
11/04/2020		0	0	0	0	0
12/04/2020		0	0	0	0	0
13/04/2020		0	0	0	0	0
14/04/2020		0	350	0	350	0
15/04/2020		0	0	0	0	0
16/04/2020		0	0	0	0	0
17/04/2020		0	0	0	0	0
18/04/2020		0	250	0	250	0
19/04/2020		0	0	0	0	0
20/04/2020		0	0	0	0	0
21/04/2020		0	0	0	0	0
22/04/2020		0	0	0	0	0
23/04/2020		0	0	0	0	0
24/04/2020		0	0	0	0	0
25/04/2020		0	150	0	150	0
26/04/2020		0	0	0	0	0
27/04/2020		0	100	0	100	0
28/04/2020		0	0	0	0	0
29/04/2020		0	150	0	0	150
30/04/2020		0	0	0	0	0
		0	0	0	0	0
TOTAL			1610	0	1460	

Annexe E : Fiche de stock gaz oïl mois de Mai

FICHE DE STOCK GAZ OIL Mai | 2020

DATES	LIBELLE	QUANTITE en litre				S F
		S I	ENTREES	SORTIES		
				KIPOR	CUMMINS	
01/05/2020		150	0	0	150	0
02/05/2020		0	0	0	0	0
03/05/2020		0	0	0	0	0
04/05/2020		0	0	0	0	0
05/05/2020		0	250	0	250	0
06/05/2020		0	0	0	0	0
07/05/2020		0	0	0	0	0
08/05/2020		0	300	0	300	0
09/05/2020		0	0	0	0	0
10/05/2020		0	0	0	0	0
11/05/2020		0	350	0	350	0
12/05/2020		0	0	0	0	0
13/05/2020		0	0	0	0	0
14/05/2020		0	0	0	0	0
15/05/2020		0	0	0	0	0
16/05/2020		0	0	0	0	0
17/05/2020		0	0	0	0	0
18/05/2020		0	300	0	300	0
19/05/2020		0	0	0	0	0
20/05/2020		0	0	0	0	0
21/05/2020		0	0	0	0	0
22/05/2020		0	0	0	0	0
23/05/2020		0	300	0	300	0
24/05/2020		0	0	0	0	0
25/05/2020		0	300	0	300	0
26/05/2020		0	0	0	0	0
27/05/2020		0	0	0	0	0
28/05/2020		0	350	0	350	0
29/05/2020		0	0	0	0	0
30/05/2020		0	300	0	300	0
31/05/2020		0	0	0	0	0
TOTAL			2450	0	2600	

Annexe F : Fiche de stock gaz oïl mois de Juin

DATES	LIBELLE	QUANTITE en litre				S F
		SI	ENTREES	SORTIES		
				KIPOR	CUMMINS	
01/06/2020		0	0	0	0	0
02/06/2020		0	300	0	300	0
03/06/2020		0	0	0	0	0
04/06/2020		0	0	0	0	0
05/06/2020		0	300	0	300	0
06/06/2020		0	0	0	0	0
07/06/2020		0	300	0	300	0
08/06/2020		0	0	0	0	0
09/06/2020		0	0	0	0	0
10/06/2020		0	300	0	300	0
11/06/2020		0	0	0	0	0
12/06/2020		0	0	0	0	0
13/06/2020		0	0	0	0	0
14/06/2020		0	300	0	300	0
15/06/2020		0	0	0	0	0
16/06/2020		0	0	0	0	0
17/06/2020		0	350	0	350	0
18/06/2020		0	0	0	0	0
19/06/2020		0	0	0	0	0
20/06/2020		0	300	0	300	0
21/06/2020		0	0	0	0	0
22/06/2020		0	0	0	0	0
23/06/2020		0	0	0	0	0
24/06/2020		0	0	0	0	0
25/06/2020		0	0	0	0	0
26/06/2020		0	0	0	0	0
27/06/2020		0	280	0	280	0
28/06/2020		0	0	0	0	0
29/06/2020		0	0	0	0	0
30/06/2020		0	0	0	0	0
TOTAL			2430	0	2430	0

Annexe G : Etat des infrastructures

semestre Q1	Nbre robinets total	Nbre robinets fonctionnels	Compteur fonctionnel	Hygiène	Présence de fuites	Etat structure BF	Drainage
BF3	4	4	fonctionnel	Plutôt propre	Pas de fuite	En bon état	correcte
BF4	4	4	fonctionnel	Plutôt propre	Présence de fuite	En bon état	correcte
BF6	4	4	fonctionnel	propre	Présence de fuite	Endommagé	correcte
BF7	4	4	fonctionnel	Plutôt propre	Pas de fuite	En bon état	correcte
BF8	4	4	fonctionnel	Plutôt propre	Présence de fuite	En bon état	correcte
BF9	4	4	fonctionnel	Plutôt propre	Pas de fuite	En bon état	correcte
BF10	4	4	fonctionnel	propre	Pas de fuite	Endommagé	correcte
BF11	4	4	fonctionnel	Plutôt propre	Pas de fuite	En bon état	correcte
BF12	4	4	fonctionnel	Plutôt propre	Présence de fuite	En bon état	correcte
BF13	4	4	fonctionnel	Plutôt propre	Pas de fuite	En bon état	correcte
BF14	4	4	fonctionnel	Plutôt propre	Pas de fuite	En bon état	correcte
BF15	4	4	fonctionnel	Plutôt propre	Présence de fuite	En bon état	correcte
BF16	4	4	fonctionnel	propre	Pas de fuite	En bon état	correcte
BF17	4	4	fonctionnel	Plutôt propre	Pas de fuite	En bon état	correcte
BF18	4	4	fonctionnel	Plutôt propre	Pas de fuite	En bon état	correcte
BF19	4	4	fonctionnel	Plutôt propre	Pas de fuite	En bon état	correcte
BF20	4	4	fonctionnel	Plutôt propre	Présence de fuite	En bon état	correcte
BF21	4	4	fonctionnel	Plutôt propre	Pas de fuite	En bon état	correcte
BF22	4	4	fonctionnel	Plutôt propre	Présence de fuite	En bon état	correcte
BF23	4	4	fonctionnel	Plutôt propre	Pas de fuite	En bon état	correcte
BF24	4	4	fonctionnel	Plutôt propre	Pas de fuite	En bon état	correcte
BF25	4	4	fonctionnel	Plutôt propre	Pas de fuite	En bon état	correcte
BF26	4	4	dysfonctionnel	propre	Pas de fuite	Endommagé	correcte
BF27	4	4	fonctionnel	Plutôt propre	Présence de fuite	En bon état	correcte
BF28	4	4	fonctionnel	Plutôt propre	Présence de fuite	En bon état	correcte
BF29	4	4	dysfonctionnel	propre	Pas de fuite	Endommagé	correcte
BF30	4	4	fonctionnel	Plutôt propre	Pas de fuite	En bon état	correcte
BF31	4	4	fonctionnel	propre	Pas de fuite	En bon état	correcte