



**ASSOCIATION DES USAGERS DU
RESEAU D'EAU POTABLE**



Réseau N°1 - ASUREP LUBILANJI

Commune de kanshi, Ville de MbujiMayi, Province du Kasai
Oriental, RD Congo

RAPPORT TRIMESTRIEL D'ACTIVITES de l'ASUREP

LUBILANJI

Période : Avril–Juin 2023

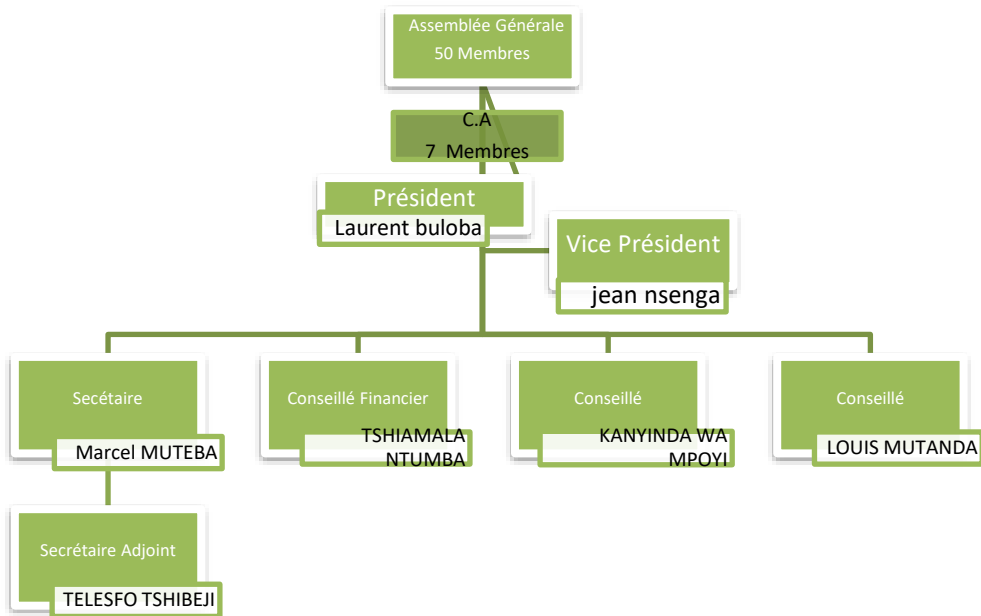


Adresse du Réseau : LUHENGHA N°17

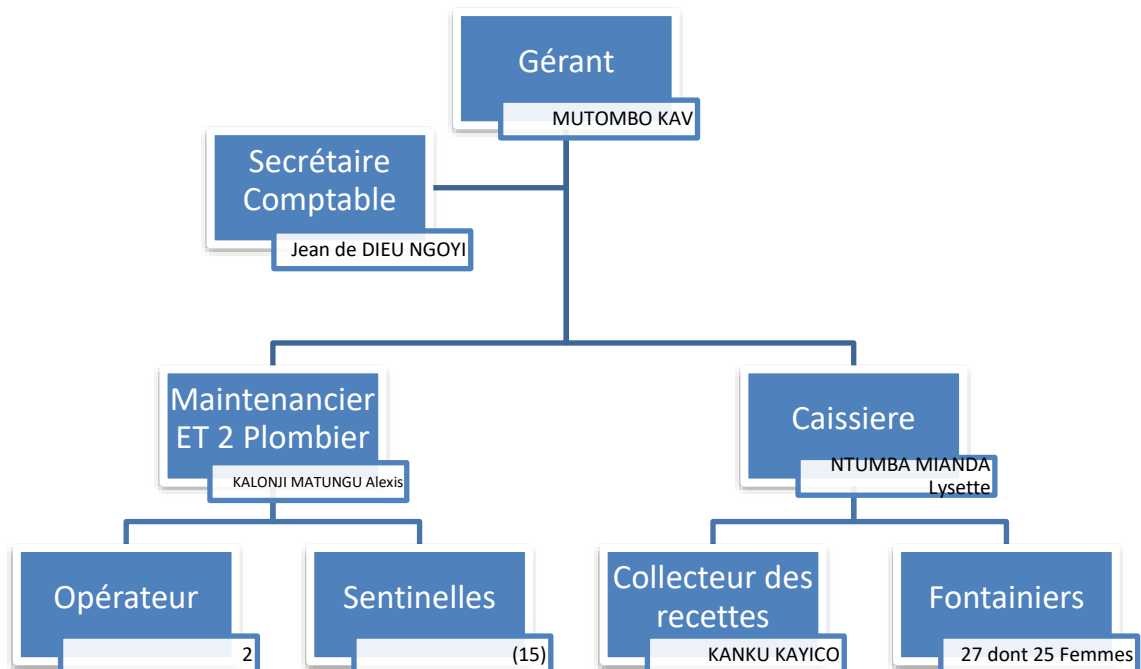
Rédigé par : MUTOMBO KAVUANDA LEVI (G/U.U) NGOYI DIBULA JDD (secrétaire comptable)

1. Organigramme de l'ASUREP

1.1. Conseil d'Administration (rapporte à l'Assemblée Générale)



1.2. Unité de Gestion



2. Compte Rendu Technique

2.1. Informations générales sur le réseau

Population estimée : 45195 personnes

Longueur de conduites cumulée estimée : 13401 m

2.2. Données et performance du réseau hydraulique

2.2.1. Production

Mois	Production (m ³ /mois)	Hr pompage (hr/mois)	Litres Gazole consommés	Jours production/mois	Fuites de production (m ³)	Durée pompage/ jour (hr)	Débit pompage moyen (m ³ /hr)
Avril	14.035,098	332	3.253	30	1.421,67	11,07	42,27
Mai	14.128,910	341,15	2.922	31	1.141,49	11	41,415
Juin	9.674,90	234,450	1.870	30	598	7,82	41,266

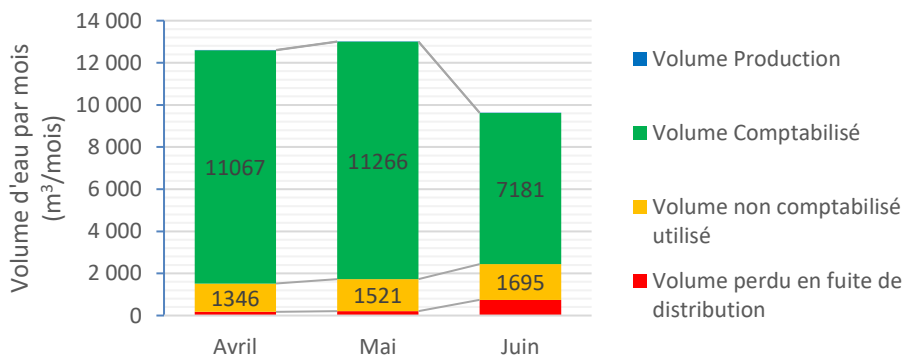
MOIS	GENERATEUR			PHOTOVOLTAIQUE		TOTAL Heures production	TOTAL M ³
	M ³	heures	Gas-oil Consommés(L)	M ³	Heures		
Avril	11.283,080	254,37	3.253	2.752,018	77,63	332	14.035,098
Mai	10.219,924	228,030	2.922	3.908,995	113,120	341,150	14.128,910
Juin	6.547,074	143,08	1.870	3.127,824	91,370	234,45	9.674,898

2.2.2. Distribution

Mois	Distribution BF et abonnés (m ³ /mois)	Jours distribution/mois	Fuites distribution (m ³ /mois)
Avril	12.238,390	30	175,04
Mai	12.577,360	31	210,06
Juin	8.131,620	30	598,59

2.2.3. Bilan

Mois	Volume comptabilisé BF + Abonnés (m ³ /mois)	Rendement primaire réseau (%)	Volume non comptabilisé (fuites et gratuit accordé)(m ³ /mois non vendu)	Volume utilisé total par jour (m ³ /jr)	Cons. Spécifique (L/hab/jr)	Indice Linéaire de Pertes (m ³ /jr/km)
Avril	11.067,020	79	1.346,400	413,8	9,2	1,06
Mai	11.266,330	80	1.553,800	412,500	9,1	1,18
Juin	7.181,35	74	950	295,9	6,5	0,86



Date	Mois	Réseau	Type Infrastructure :	Dénomination (numéro BF, numéro ouvrage, etc)	Concentration chlore (mg/L)	Compartment				
						1	2	3	4	5
						10 mL	30 MI	56 mL	3 mL	1MI
		R1	BF réseau		6					
		R1	BF réseau		6					
15/04/2023	Avril	R1	BF réseau	E2	6					
15/04/2023	Avril	R1	BF réseau	A1	6					
15/04/2023	Avril	R1	BF réseau	B3	6					
15/04/2023	Avril	R1	BF réseau	C1	6					
25/04/2023	Avril	R1	BF réseau	C6	6					
25/04/2023	Avril	R1	BF réseau	C5	6					
25/04/2023	Avril	R1	BF réseau	C9	6					
25/04/2023	Avril	R1	BF réseau	E4	6					
22/05/2023	Mai	R1	BF réseau	A1	6					
	Mai	R1	BF réseau	E2	6					
	Mai	R1	BF réseau	C1	6					
	Mai	R1	BF réseau	B10	6					
27/05/2023	Mai	R1	BF réseau	E4	6					
20/06/2023	Juin	R1	BF	E2	6					
		R1	BF	E4	6					
		R1	BF	E5	6					
24/06/2023	Juin	R1	BF	C1	6					
		R1	BF	C6	6					
		R1	BF	C5	6					
29/06/2023	Juin	R1	BF	C9	6					
		R1	BF	A1	6					

2.3. Etat des ouvrages hydrauliques

Sur un total de 40 points d'eau, on a constaté que pour ce deuxième trimestre 2023, 32 seulement étaient opérationnels. 7 ne sont pas fréquentés et deux ne sont opérationnels.



BF en bon état



BF Hors Service

Qualité de l'eau

2.4. Gestion des plaintes

-Tracasserie aux bornes fontaines par les agents de l'ordre (Police, FARDC) exigeant de prendre l'eau gratuitement.

-Après l'enquête de nos agents, la population s'inquiète du prix de l'eau et demandant la baisse.

-Nos agents s'inquiètent de la qualité des compteurs et robinets qui ne sont pas dimensionnés pour ces types des bornes.

Ceci est à la base de beaucoup de déficits lors des opérations de relevé

-Le réservoir du R1 n'est pas en bon état et même la tuyauterie, la route qui conduit au château et en mauvais état et cause du tort à nos abonnés à se ravitailler en eau.

-Au cours du deuxième trimestre/2023 l'ASUREP/LUBILANJI a eu l'appréciation de ses services par les usagers de l'eau, suite à la qualité de service rendu et une eau potable justifiée par l'OCC.

3. Compte Rendu Financier

3.1. Bilan Financier

3.1.1. Dépenses

Mois	Charge de production (CDF)	
	Carburant Générateur	Autre charge de production
Avril	21.785.000	625.500
Mai	20.115.000	388.000
Juin	7.950.000	847.500

Mois	Cout du personnel de Gestion (CDF)						
	Gérant	Compt/Collecteur	Caissier	Operateurs 2	Sentinelles 15	Fontainier 25	Autre charges
Avril	713.000	538.200	299.000	598.000	1.361.600	4.818.500	714.800
Mai	869.400	1.010.100	560.450	833.700	1.841.550	6.792.350	493.000
Juin	1.566.000	1.743.600	1.016.150	1.510.600	3.726.950	6.798.500	302.000

Mois	Charge fixe d'amortissement approv banque/MPESA (CDF)	Charge fixe d'entretien (CDF)+ salaires maintenancier et operateurs	Charge de fonctionnement (CDF)			
			Jeton CA	Frais AG	Cotisation Interasurep	Autre Frais de Fonctionnement
Avril	-	6.294.300	2.779.000	50.000	2.525.000	5.800.900
Mai	-	9.407.900	1.840.000	65.000	-	9.268.150
Juin	6.267.500	2.926.300	2.240.500	-	735.000	4.312.050

Total dépenses : 144.330.100Fc

3.1.2. Recettes

Recette de la Vente d'Eau (CDF)	VENTE /MPESA	Don ONG ou Gouvernement équivalent monétaire (CDF)	Autres Recettes Recouvrement abonnés, récupération déficit, recouvrement prêt	Remarque sur don	
REPORT	234.400	-	-	-	
Avril	37.411.900	630.000	-	12.681.700	-
Mai	38.795.500	201.000	-	15.262.900	-
Juin	32.209.850	23.000	-	10.720.600	Pour ce mois nous avons été subventionnés en gasoil (500L) par le gouvernement

Total Recettes : 148.170.850Fc

3.2. Bilan en trésorerie à l'échéance du trimestre

Montant dans la caisse		Montant en Banque			Montant en mouvement engagé (hors caisse, hors comptabilité)
CDF	USD	MPESA CDF	CDF	USD	
3.840.750	-	1.455.000	-	500	0
					-

3.3. Taux de recouvrement des factures des abonnés

Nom et Prénom de l'abonnée	Num contrat	Volume comptabilisé	Montant facturé	Facture antérieure	Facture payée à temps	Facture (reste à payer pour le trois mois)
FS ONG	--	11.242,190M ³	33.280.150CDF	-	30.524.550CDF	2.755.600CDF
SAVE TCHILD	--	0	0	F	-	-
BETHESDA C	-----	966,270M ³	2.881.100CDF	-	0	2.881.100CDF
TOTAL		12.208,460M ³	36.161.250CDF	F	30.524.550CDF	5.636.700CDF

4. SUIVI DE REUNIONS DE L'ASUREP

TYPE DE REUNION	DATE	QUORUM	Existence PV	Observation /commentaire
Conseil d'administration	29/04, 31/05, 30/06	7, 7, 7	Oui	LE C.A a une réunion chaque mois pour évaluer le rapport de fonctionnement
Assemblée Générale				
Commission de contrôle				
Commune/chefferie				
Autres, organe de gestion	27/04, 27/05, 27/06	26, 4, 4	Oui	L'O.G ce réunisse chaque fois pour voir comment avance le réseau

5. DIFFICULTÉS ET CONTRAINTES

- Pièces de plomberie de bonne qualité sont introuvables sur le marché.
- Vole de tuyaux et robinets, cassure des compteurs par des inciviques

6. RECOMMANDATIONS ET SUGGESTIONS

- Replantation des tuyaux sur une grande partie du réseau.
- Commande des pièces de plomberie de bonne qualité.
- Changement de mentalité de la population, qui nécessite la sensibilisation par l'autorité.

	Avril/2023							
lu (m3)	Début mois	Fin mois	Distribution (l)	Prix à la BF (C)	Recette à PERCEVO	Recette Percues p	Vol vendu au com	Vol total vendu
Distribution A1	3314,76	3439,57	124,81	150,00	740 500,00	740 500,00	113,54	113,54
Distribution A2			0,00	150,00	-	-	-	-
Distribution A2	132,495	204,253	71,76	150,00	376 350,00	376 350,00	57,71	57,71
Distribution A3			0,00	150,00	-	-	-	-
Distribution A3	259,507	471,13	211,62	150,00	1 205 000,00	1 205 000,00	184,77	184,77
Distribution A4	3705,774	3782,482	76,71	150,00	405 350,00	405 350,00	62,15	62,15
Distribution A5	11085,639	11145,347	59,71	150,00	301 450,00	301 450,00	46,22	46,22
Distribution A6			0,00	150,00	-	-	-	-
Distribution A7	2622,578	2720,232	97,65	100,00	376 400,00	376 400,00	86,57	86,57
Distribution A8			0,00	150,00	-	-	-	-
Distribution A9			0,00	150,00	-	-	-	-
Distribution A10	1078,741	1086,895	8,15	150,00	35 600,00	35 600,00	5,46	5,46
Distribution B1			0,00	150,00	-	-	-	-
Distribution B1			0,00	150,00	-	-	-	-
Distribution B1	317,783	425,514	107,73	150,00	585 100,00	585 100,00	89,72	89,72
Distribution B2	178,092	239,81	61,72	150,00	308 400,00	308 400,00	47,29	47,29
Distribution B3	5085,639	5256,624	170,99	100,00	640 500,00	640 500,00	147,32	147,32
Distribution B4			0,00	100,00	-	-	-	-
Distribution B5	3454,001	3555,707	101,71	100,00	376 500,00	376 500,00	86,60	86,60
Distribution B6	987,032	1004,679	17,65	150,00	105 500,00	105 500,00	16,18	16,18
Distribution B6			0,00	150,00	-	-	-	-
Distribution B7	193,653	288,5	94,85	150,00	523 400,00	523 400,00	80,25	80,25
Distribution B8	1509,009	1564,334	55,33	150,00	278 500,00	278 500,00	42,70	42,70
Distribution B9	681,643	681,643	0,00	150,00	-	-	-	-
Distribution B10			0,00	150,00	-	-	-	-
Distribution B10	1556,23	1736,665	180,44	150,00	956 400,00	956 400,00	146,65	146,65
Distribution B11	4848,17	5081,53	233,36	150,00	1 300 450,00	1 300 450,00	199,40	199,40
Distribution B12	2059,15	2081,29	22,14	100,00	80 200,00	80 200,00	18,45	18,45
Distribution B12	7,038	226,405	219,37	100,00	805 350,00	805 350,00	185,23	185,23
Distribution C1	15464,66	15851,74	387,08	150,00	2 240 300,00	2 240 300,00	343,51	343,51
Distribution C2	2672,739	3082,389	409,65	150,00	2 504 600,00	2 504 600,00	384,04	384,04
Distribution C2			0,00	150,00	-	-	-	-
Distribution C3	9,064	45,914	36,85	150,00	167 500,00	167 500,00	25,68	25,68
Distribution C4	995,417	1128,199	132,78	150,00	720 500,00	720 500,00	110,48	110,48
Distribution C4			0,00	150,00	-	-	-	-
Distribution C5	1009,64	1225,908	216,27	150,00	1 274 000,00	1 274 000,00	195,35	195,35
Distribution C5			0,00	150,00	-	-	-	-
Distribution C6	6861,42	7163,96	302,54	150,00	1 860 050,00	1 860 050,00	285,21	285,21
Distribution C7	12063,41	12607,68	544,27	150,00	3 357 500,00	3 357 500,00	514,82	514,82
Distribution C8	6048,701	6580,528	531,83	150,00	3 320 600,00	3 320 600,00	509,16	509,16
Distribution C9	13490,93	14075,74	584,81	150,00	3 705 000,00	3 705 000,00	568,10	568,10
Distribution C10			0,00	136,00	-	-	-	-
Distribution C10	145,545	177,805	32,26	136,00	-	-	-	-
Distribution D1	5657,119	5762,001	104,88	150,00	580 200,00	580 200,00	88,96	88,96
Distribution D2			0,00	150,00	-	-	-	-
Distribution D3	168,344	168,344	0,00	150,00	-	-	-	-
Distribution D3			0,00	150,00	-	-	-	-
BETHESDA CENTR	83989,032	84050,679	61,65	34,50	90 400,00	-	-	60,27
BETHESDA CENTR	84050,679	84246,593	195,91	69,00	571 150,00	-	-	190,38
Distribution E1	868,281	1084,691	216,41	150,00	1 250 400,00	1 250 400,00	191,73	191,73
Distribution E1			0,00	150,00	-	-	-	-
Distribution E2	12254,96	12535,2	280,24	150,00	1 730 400,00	1 730 400,00	265,33	265,33
Distribution E3	8851,357	9207,893	356,54	150,00	2 093 000,00	2 093 000,00	320,93	320,93
Distribution E4			0,00	150,00	-	-	-	-
Distribution E4	2306,255	2500,514	194,26	150,00	1 139 600,00	1 139 600,00	174,74	174,74
FS ONG CPT N°1	76524,33	77402,71	878,38	34,50	1 127 950,00	1 127 950,00	751,97	751,97
FS ONG CPT N°1	77402,71	79889,57	2486,86	69,00	6 956 550,00	6 055 000,00	2 018,33	2 318,85
FS ONG CPT N°2	43812,98	44288,66	475,68	34,50	668 500,00	668 500,00	445,67	445,67
FS ONG CPT N°2	44288,66	45720,43	1431,77	69,00	3 791 300,00	3 557 050,00	1 185,68	1 263,77
deficite à récupérer			0,00	150,00	-	-	-	-
Distribution BT/MPESA			0,00	116,00	630 000,00	630 000,00	124,91	124,91
Distribution BT	8779,346	9241,144	461,80	150,00	2 067 300,00	2 067 300,00	316,99	316,99
Save The children			0,00	155,50	-	-	-	-
Total			12238,39		51 247 750,00	49 450 400,00	10 437,77	11067,02

i (m3)	Mai/2023							
	Début mois	Fin mois	Distribution (m³)	Prix à la BF (C)	Recette à PERCEVOIR (€)	Recette Percues pour le	Vol vendu au comp	Vol total vendu
Distribution A1	3439,57	3646,17	206,60	150,00	1 253 000,00	1 235 000,00	189,37	192,13
Distribution A2			0,00	150,00	-	-	-	-
Distribution A2	204,253	306,203	101,95	150,00	616 500,00	576 500,00	88,40	94,53
Distribution A3			0,00	150,00	-	-	-	-
Distribution A3	471,13	685,25	214,12	150,00	1 280 500,00	1 240 500,00	190,21	196,34
Distribution A4	3782,482	3877,453	94,97	150,00	586 700,00	566 700,00	86,89	89,96
Distribution A5	11145,347	11232,525	87,18	150,00	495 750,00	485 750,00	74,48	76,02
Distribution A6			0,00	150,00	-	-	-	-
Distribution A7	2720,232	2820,489	100,26	100,00	395 300,00	370 300,00	85,17	90,92
Distribution A8			0,00	150,00	-	-	-	-
Distribution A9			0,00	150,00	-	-	-	-
Distribution A10	0,167	36,566	36,40	150,00	203 450,00	203 450,00	31,20	31,20
Distribution B1			0,00	150,00	-	-	-	-
Distribution B1			0,00	150,00	-	-	-	-
Distribution B1	425,514	579,698	154,18	150,00	815 250,00	795 250,00	121,94	125,01
Distribution B2	239,81	280,047	40,24	150,00	215 450,00	215 450,00	33,04	33,04
Distribution B3	5256,624	5428,644	172,02	100,00	699 450,00	693 450,00	159,49	160,87
Distribution B4			0,00	100,00	-	-	-	-
Distribution B5	3555,707	3667,798	112,09	100,00	443 500,00	443 500,00	102,01	102,01
Distribution B6	0,257	86,323	86,07	150,00	425 650,00	415 650,00	63,73	65,27
Distribution B6			0,00	150,00	-	-	-	-
Distribution B7	288,5	409,701	121,20	150,00	619 650,00	609 650,00	93,48	95,01
Distribution B8	1564,334	1605,596	41,26	150,00	150 600,00	150 600,00	23,09	23,09
Distribution B9	681,643	735,63	53,99	150,00	203 450,00	203 450,00	31,20	31,20
Distribution B10			0,00	150,00	-	-	-	-
Distribution B10	1736,665	1905,046	168,38	150,00	855 350,00	845 350,00	129,62	131,15
Distribution B11	5081,53	5356,89	275,36	150,00	1 585 000,00	1 565 000,00	239,97	243,03
Distribution B12	226,405	259,933	33,53	100,00	100 150,00	100 150,00	23,03	23,03
Distribution B12	0,821	72,29	71,47	100,00	186 550,00	186 550,00	42,91	42,91
Distribution B13	0,167	69,155	68,99	150,00	383 000,00	383 000,00	58,73	58,73
Distribution C1	15851,74	16364,19	512,45	150,00	2 908 650,00	2 898 650,00	444,46	445,99
Distribution C2	3082,389	3583,738	501,35	150,00	2 995 050,00	2 985 050,00	457,71	459,24
Distribution C2			0,00	150,00	-	-	-	-
Distribution C3	45,914	57,148	11,23	150,00	45 650,00	45 650,00	7,00	7,00
Distribution C4	1128,199	1246,06	117,86	150,00	525 450,00	523 450,00	80,26	80,57
Distribution C4			0,00	150,00	-	-	-	-
Distribution C5	1225,908	1554,168	328,26	150,00	1 989 500,00	1 986 500,00	304,60	305,06
Distribution C5			0,00	150,00	-	-	-	-
Distribution C6	7163,96	7575,53	411,57	150,00	2 399 700,00	2 395 700,00	367,34	367,95
Distribution C7	12607,68	13142,69	535,01	150,00	3 150 750,00	3 145 750,00	482,35	483,12
Distribution C8	6580,528	7004,304	423,78	150,00	2 549 400,00	2 545 400,00	390,29	390,91
Distribution C9	14075,74	14522,14	446,40	150,00	2 647 450,00	2 692 450,00	412,84	405,94
Distribution C10			0,00	136,00	-	-	-	-
Distribution C10	177,805	198,057	20,25	136,00	121 500,00	-	-	20,55
Distribution D1	5762,001	5839,507	77,51	150,00	407 150,00	402 150,00	61,66	62,43
Distribution D2			0,00	150,00	-	-	-	-
Distribution D3	168,344	168,344	0,00	150,00	-	-	-	-
Distribution D3			0,00	150,00	-	-	-	-
BETHESDA CENTR			0,00	34,50	-	-	-	-
BETHESDA CENTR	84246,593	84612,524	365,93	69,00	1 004 750,00	-	-	334,92
Distribution E1	1084,691	1178,954	94,26	150,00	425 000,00	425 000,00	65,17	65,17
Distribution E1			0,00	150,00	-	-	-	-
Distribution E2	12535,2	12927,41	392,21	150,00	2 306 000,00	2 266 000,00	347,45	353,59
Distribution E3	9207,893	9635,16	427,27	150,00	2 559 350,00	2 545 350,00	390,29	392,43
Distribution E4			0,00	150,00	-	-	-	-
Distribution E4	2500,514	2772,413	271,90	150,00	1 639 400,00	1 623 400,00	248,92	251,37
FS ONG CPT N°1			0,00	34,50	-	-	-	-
FS ONG CPT N°1	79889,57	83426,78	3537,21	69,00	9 939 600,00	9 939 600,00	3 313,20	3 313,20
FS ONG CPT N°2			0,00	34,50	-	-	-	-
FS ONG CPT N°2	45720,43	47354,16	1633,73	69,00	4 271 150,00	4 255 550,00	1 418,52	1 423,72
deficite à récupérer			0,00	150,00	-	-	-	-
Distribution BT/MPESA			0,00	116,00	201 000,00	201 000,00	39,85	39,85
Distribution BT	9241,144	9470,072	228,93	150,00	1 029 750,00	1 029 750,00	157,90	157,90
Save The children			0,00	155,50	-	-	-	-
Total			12577,36		54 630 500,00	53 191 650,00	10 857,75	11266,33

Juin/2023								
(m3)	Début mois	Fin mois	Distribution (m ³)	Prix à la BF (CDF)	Recette à PERCEVOIR	Recette Percues pour le	Vol vendu au comp	Vol total ver
Distribution A1	3646,17	3881,28	235,11	150,00	1 340 000,00	1 340 000,00	205,47	205,47
Distribution A2			0,00	150,00	-	-	-	-
Distribution A2	306,203	435,822	129,62	150,00	765 450,00	765 450,00	117,37	117,37
Distribution A3			0,00	150,00	-	-	-	-
Distribution A3	685,25	888,472	203,22	150,00	1 023 000,00	1 023 000,00	156,86	156,86
Distribution A4	3877,453	3965,314	87,86	150,00	513 200,00	513 200,00	78,69	78,69
Distribution A5	11232,525	11350,543	118,02	150,00	634 200,00	634 200,00	97,24	97,24
Distribution A6			0,00	150,00	-	-	-	-
Distribution A7	2820,489	2935,976	115,49	100,00	453 500,00	403 500,00	92,81	104,31
Distribution A8			0,00	150,00	-	-	-	-
Distribution A9			0,00	150,00	-	-	-	-
Distribution A10	36,566	110,474	73,91	150,00	402 350,00	402 350,00	61,69	61,69
Distribution B1			0,00	150,00	-	-	-	-
Distribution B1			0,00	150,00	-	-	-	-
Distribution B1	579,698	750,664	170,97	150,00	1 082 500,00	1 012 500,00	155,25	165,98
Distribution B2	280,047	317,152	37,11	150,00	187 500,00	187 500,00	28,76	28,76
Distribution B3	5428,644	5597,481	168,84	100,00	705 200,00	685 200,00	157,60	162,20
Distribution B4			0,00	100,00	-	-	-	-
Distribution B5	3667,798	3790,725	122,93	100,00	491 500,00	491 500,00	113,05	113,05
Distribution B6	86,323	225,85	139,53	150,00	793 250,00	793 250,00	121,63	121,63
Distribution B6			0,00	150,00	-	-	-	-
Distribution B7	409,701	524,851	115,15	150,00	657 400,00	657 400,00	100,80	100,80
Distribution B8	1605,596	1655,693	50,10	150,00	242 500,00	242 500,00	37,18	37,18
Distribution B9	735,63	747,082	11,45	150,00	42 000,00	42 000,00	6,44	6,44
Distribution B10			0,00	150,00	-	-	-	-
Distribution B10	1905,046	2003,773	98,73	150,00	503 550,00	503 550,00	77,21	77,21
Distribution B11	5356,89	5634,02	277,13	150,00	1 642 550,00	1 642 550,00	251,86	251,86
Distribution B12			0,00	100,00	-	-	-	-
Distribution B12	72,29	72,362	0,07	100,00	-	-	-	-
Distribution B13	69,155	192,273	123,12	150,00	767 550,00	767 550,00	117,69	117,69
Distribution C1	16364,19	16876,66	512,47	150,00	3 115 000,00	3 115 000,00	477,63	477,63
Distribution C2	3583,738	3989,108	405,37	150,00	2 525 400,00	2 475 400,00	379,56	387,23
Distribution C2			0,00	150,00	-	-	-	-
Distribution C3	57,148	57,148	0,00	150,00	-	-	-	-
Distribution C4	1246,06	1278,433	32,37	150,00	156 400,00	156 400,00	23,98	23,98
Distribution C4			0,00	150,00	-	-	-	-
Distribution C5	1554,168	1619,717	65,55	150,00	314 500,00	314 500,00	48,22	48,22
Distribution C5			0,00	150,00	-	-	-	-
Distribution C6	7575,53	7980,83	405,30	150,00	2 436 500,00	2 436 500,00	373,60	373,60
Distribution C7	13142,69	13447,5	304,81	150,00	1 865 000,00	1 865 000,00	285,97	285,97
Distribution C8	7004,304	7097,413	93,11	150,00	547 500,00	547 500,00	83,95	83,95
Distribution C9	14522,14	14602,25	80,11	150,00	323 250,00	323 250,00	49,57	49,57
Distribution C10			0,00	136,00	-	-	-	-
Distribution C10	198,057	234,895	36,84	136,00	215 000,00	215 000,00	36,36	36,36
Distribution D1	5839,507	5927,634	88,13	150,00	516 300,00	516 300,00	79,17	79,17
Distribution D2			0,00	150,00	-	-	-	-
Distribution D3	168,344	168,344	0,00	150,00	-	-	-	-
Distribution D3			0,00	150,00	-	-	-	-
BETHESDA CENTR			0,00	34,50	-	-	-	-
BETHESDA CENTR	84612,524	84962,215	349,69	87,00	1 214 800,00	-	-	321,15
Distribution E1	1178,954	1183,314	4,36	150,00	15 000,00	15 000,00	2,30	2,30
Distribution E1			0,00	150,00	-	-	-	-
Distribution E2	12927,41	13324,76	397,35	150,00	2 434 500,00	2 334 500,00	357,96	373,29
Distribution E3	9635,16	10021,162	386,00	150,00	2 435 650,00	2 385 650,00	365,80	373,47
Distribution E4			0,00	150,00	-	-	-	-
Distribution E4	2772,413	3035,88	263,47	150,00	1 620 500,00	1 570 500,00	240,81	248,48
Distribution E5	0,85	166,2	165,35	150,00	975 400,00	975 400,00	149,56	149,56
FS ONG CPT N°1			0,00	34,50	-	-	-	-
FS ONG CPT N°1	83426,78	84722,55	1295,77	87,00	4 205 700,00	3 769 500,00	996,53	1 111,85
FS ONG CPT N°2			0,00	34,50	-	-	-	-
FS ONG CPT N°2	47354,16	48174,53	820,37	87,00	2 319 400,00	-	-	613,17
deficite à récupérer			0,00	150,00	-	-	-	-
Distribution BT/MPESA			0,00	116,00	23 000,00	23 000,00	4,56	4,56
Distribution BT	9470,072	9616,943	146,87	150,00	870 100,00	856 500,00	131,33	133,42
Save The children			0,00	155,50	-	-	-	-
TOTAL			8131,62		40 376 150,00	36 002 150,00	6 064,45	7181,35

Trimestre Q1	Nbre robinets total	Nbre robinets fonctionnels	Compteur fonctionnel	Hygiène	Présence de fuites	Etat structure BF	Drainage
A1	6	5	BON	BON	2	AB	PAS BON
A2	6	2	BON	BON	2	FISSURE	BON
A3	6	1	BON	BON	0	MOYEN	BON
A4	6	3	BON	BON	0	A B	AB
A5	6	3	BON	BON	0	AB	AB
A6	6	0	BON	AB		Fissuré	AB
A7	6	4	BON	BON	1	TB	B
A8	6	0	NON OPER	B	1	TB	B
A9	6	3	B	AB	0	TB	B
A10	6	3	B	AB	non opérationnel	TB	B
B1	6	3	B	AB	1	FISSURE	B
B2	6	2	B	TB	0	FISSURE	B
B3	6	1	B	AB	1	FISSURE	B
B4		non opérationnel	non opérationnel				non opérationnel
B5	6	2	B	B	0	FISSURE	B
B6	6	1	B	B	0	FISSURE	B
B7	6	3	B	AB	0	AB	AB
B8	6	3	B	AB	0	MOYEN	AB
B9	6	3	B	AB	0	B	B
B10	6	3	B	AB	1	MOYEN	B
B11	6	3	B	AB	0	B	AB
B12	4	4	B	AB	1	B	B
C1	6	5	B	B	1	AB	B
C2	6	4	B	AB	0	AB	B
C3	6	3	B	B	0	AB	AB
C4	6	4	B	AB	0	AB	AB
C5	6	3	B	AB	0	B	AB
C6	6	4	B	AB	1	MOYEN	AB
C7	6	5	B	AB	1	FISSURE	AB
C8	6	5	B	AB	1	FISSURE	AB
C9	6	4	B	B	1	FISSURE	AB
D1	4	2	B	AB	0	AB	AB
D2	4	3	B	AB	1	AB	B
D3	non opérationnel						non opérationnel
E1	3	3	B	B	1	B	AB
E2	3	3	B	AB	1	AB	AB
E3	2	2	B	B	0	B	B
E4	2	2	B	B	1	B	B

B = BON, AB= assez bon

6.1. Entretien et maintenance

- remplacement des vannes, robinets, compteurs sur quelques bornes
- la tuyauterie est à nus suite au ravinement
- élimination des fuites, causée par des inciviques
- le réseau nécessite un renouvellement.

6.2. Gestion des plaintes

- la population réclame la diminution du prix de l'eau.
- vole de tuyaux par des inciviques.
- tracasserie de miliaire qui veut la gratuité.
- par rapport à l'eau, la population apprécie la qualité

Rapport sincère, fait le 15/07/2023 à Mbujimayi, Commune de la Kanshi

Le Mainteneur : KALONJI MATUNGULU Alexis



Le Secrétaire Comptable : JEAN DE DIEU NGOYI, jeandedieungoyi06@gmail.com



Le Gestionnaire : MUTOMBO KAVUANDA Levi

