



**ASSOCIATION DES USAGERS DU  
RESEAU D'EAU POTABLE**



**Réseau N°1 - ASUREP LUBILANJI**

Commune de kanshi, Ville de MbujiMayi, Province du  
Kasaï Oriental, RD Congo

**RAPPORT TRIMESTRIEL D'ACTIVITES de l'ASUREP**

**LUBILANJI**

Email : [lubilanjiasurep1@gmail.com](mailto:lubilanjiasurep1@gmail.com)

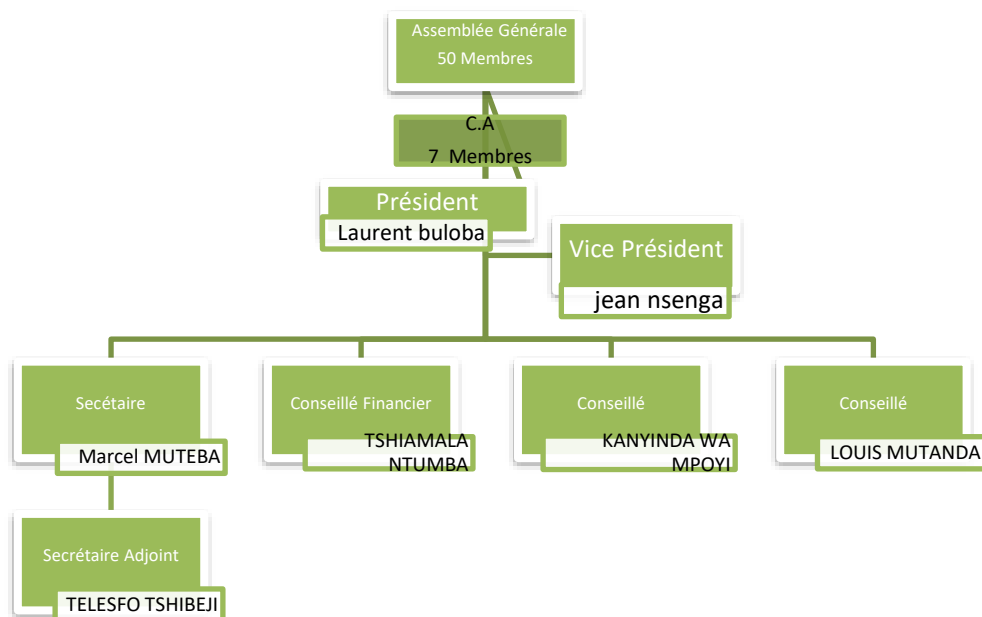
Période : Janvier-Février 2023

Adresse du Réseau : LUHENGA N°17

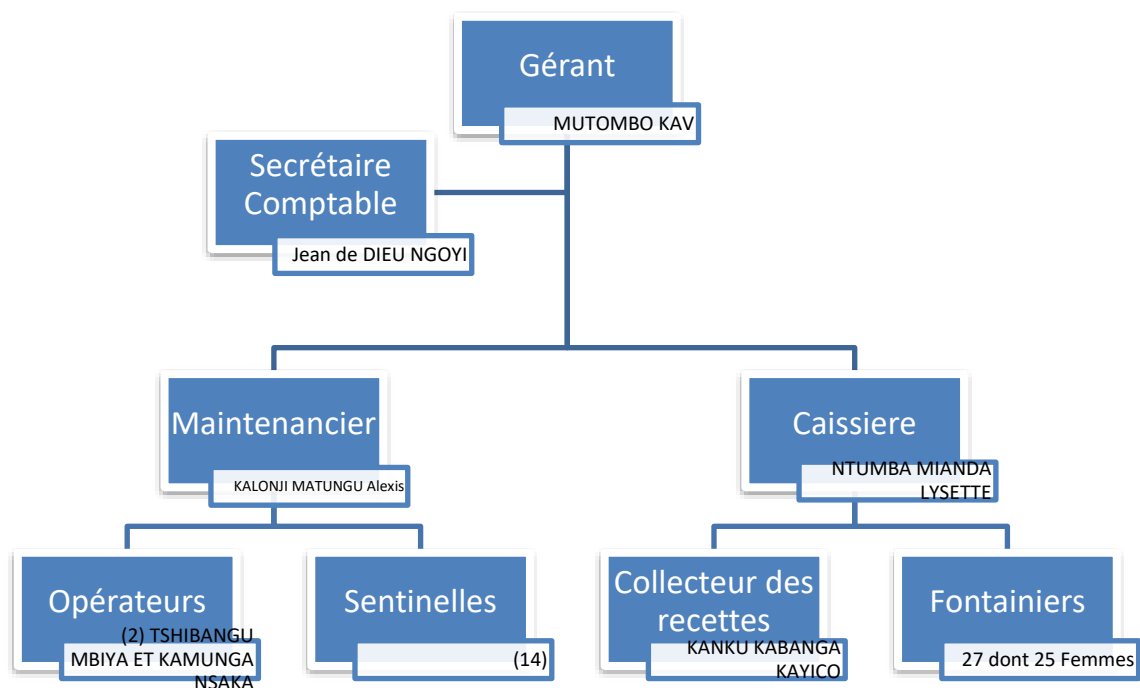
Rédigé par : NGOYI DIBULA JDD

# 1. Organigramme de l'ASUREP

## 1.1. Conseil d'Administration (rapporte à l'Assemblée Générale)



## 1.2. Unité de Gestion



## 2. Compte Rendu Technique

### 2.1. Informations générales sur le réseau

Population estimée : 45195 personnes

Longueur de conduites cumulée estimée : 13401 m

### 2.2. Données et performance du réseau hydraulique

#### 2.2.1. Production

Mois	Production (m <sup>3</sup> /mois)	Hr pompage (hr/mois)	Litres Gazole consommés	Jours production/mois	Fuites de production (m <sup>3</sup> )	Durée pompage/jour (hr)	Débit pompage moyen (m <sup>3</sup> /hr)
Janvier	11.150,01	273,15	2.385	31	733,650	8,81	40,82
Février	10.107,943	242,16	2.177	28	522,430	8,65	41,74
Mars	8.022.930	200,54	1.477	31	1.198,280	6,47	40,006

MOIS	GENERATEUR			PHOTOVOLTAIQUE		TOTAL Heures production	TOTAL M <sup>3</sup>
	M <sup>3</sup>	Heures	Gas-oil Consommés(L)	M <sup>3</sup>	Heures		
Janvier	8.178,515	183,75	2.385	2.971,492	89,40	273,15	11.150,01
Février	7.501,612	168,43	2.177	2.606,331	73,33	242,16	10.107,943
Mars	5.022,293	112,18	1.477	3.000,636	88,36	200,54	8,022,929

#### 2.2.2. Distribution

Mois	Distribution BF et abonnés (m <sup>3</sup> /mois)	Jours distribution/mois	Fuites distribution (m <sup>3</sup> /mois)
Janvier	9.669,25	31	547,11
Février	8.426,55	28	958,96
Mars	6.180,920	31	443,730

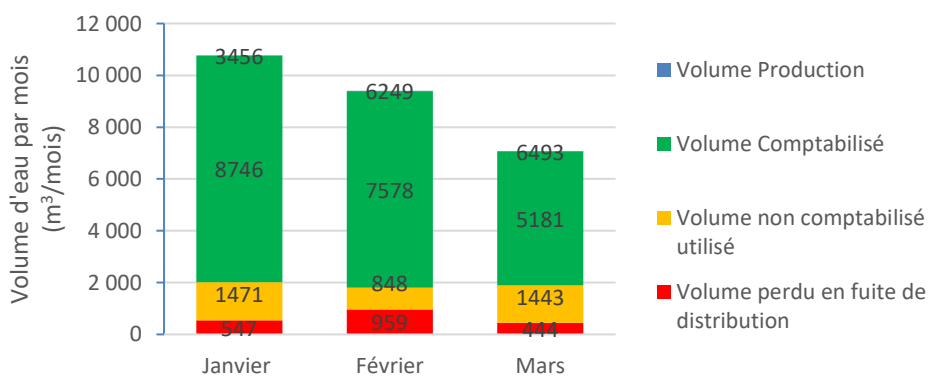
#### 2.2.3. Bilan

Mois	Volume comptabilisé BF + Abonnés (m <sup>3</sup> /mois)	Rendement primaire réseau (%)	Volume non comptabilisé+fuite et gratuit accordée (m <sup>3</sup> /mois)	Volume utilisé total par jour (m <sup>3</sup> /jr)	Cons. Spécifique (L/hab/jr)	Indice Linéaire de Pertes (m <sup>3</sup> /jr/km)
Janvier	8.745,68	78	1.470,7	329,6	7,3	0,81
Février	7.578,49	75	1.807	335,2	7,4	0,82
Mars	5.181,480	65	1.443,2	213,7	4,7	0,88

## Qualité de l'eau

Date	Mois	Réseau	Type Infrastructure :	Dénomination (numéro BF, numéro ouvrage, etc)	Concentration chlore (mg/L)	Compartiment				
						1	2	3	4	5
						10 mL	30 mL	56 mL	3 mL	1MI

18/01	E2	R1	BF	E4	6					
//	E4	R1	BF	C1	6					
//	C1	R1	BF	E2	6					
//	C5	R1	BF	E4	6					
26/02	E2	R1	BF	BT	6					
//	E4	R1	BF	C9	6					
//	A1	R1	BF	B12	6					
//	A10	R1	BF	C7	6					
		R1	BF	C8	6					
		R1	BF	BT	6					
		R1	BF	E1	6					
		R1	BF	E2	6					
		R1	BF	E4	6					
		R1	BF	C1	6					
		R1	BF	A1	6					
		R1	BF	A10	6					
		R1	BF	C5	6					



Jours fonctionnement/mois (jr/mois)	31	28	31
Rendement primaire (%)	78%	75%	65%
Consommation spécifique (L/hab/jr)	7,3	7,4	4,7
Indice Linéaire de Pertes	0,81	0,82	0,88

(m <sup>3</sup> /km/jr)			
Fuites estimées (m <sup>3</sup> /mois)	547	959	444

### 2.3. Etat des ouvrages hydrauliques

Sur un total de 40 points de vente d'eau, on a constaté que pour ce premier trimestre 2023, 35 seulement étaient opérationnels. Et cinq ne sont pas opérationnels par manque de fréquentation.

BF en bon état



BF Hors Service



### 2.4. Gestion des plaintes

- Tracasserie aux bornes fontaines par les agents de l'ordre (Police, FARDC) exigeant de prendre l'eau gratuitement.
  - durant ces trois mois l'ASUREP fonctionne plus sur le groupe électrogène que sur les panneaux, à cause de perturbation climatique, trop de pluie.
  - Après l'enquête de nos agents, la population s'inquiète du prix de l'eau et demandant la baisse chose impossible comme nous sommes sur le groupe électrogène et le gas-oil qui nous coute cher.
  - Nos agents s'inquiètent de la qualité des compteurs et robinets qui ne sont pas dimensionnés pour ces types des bornes.
- Ceci est à la base de beaucoup de déficits lors des opérations de relevé
- Le réservoir du R1 n'est pas en bon état et même la tuyauterie.
  - Au cours du premier trimestre/2023 l'ASUREP/LUBILANJI a eu l'appréciation de ses services par les usagers de l'eau, suite à la qualité de service rendu et une eau potable justifiée par l'OCC.

### 3. Compte Rendu Financier

#### 3.1. Bilan Financier

##### 3.1.1. Dépenses

Mois	Charge de production (CDF)	
	Carburant Générateur	Autre charge de production
Janvier	14.400.000	378.500
Février	12.275.000	378.500
Mars	10.265.000	292.000

Mois	Cout du personnel de Gestion (CDF)						
	Gérant	Compt/Collecteur	Caissier	Operateurs	Sentinelle 14	Fontainier 25	Autre charges
Janvier	685.050	165.000	185.300	1.059.700	1.353.850	3.212.550	563.600
Février	-	822.900	-	80.000	1.471.800	4.059.000	1.350.200
Mars	-	95.000	220.000	105.000	443.600	2.568.700	227.000

Mois	Charge fixe d'amortissement approv banque/MPESA (CDF)	Charge fixe d'entretien et salaire maintenancier (CDF)	Charge de fonctionnement (CDF)			
			Jeton CA	Frais AG	Cotisation Interasurep	Autre Frais de Fonctionnement
Janvier	-	1.292.500	190.000	2.310.000	2.736.250	2.884.650
Février	-	2.303.000	2.000.000	0	2.706.900	4.159.150
Mars	-	2.652.000	-	-	1.210.000	3.222.100

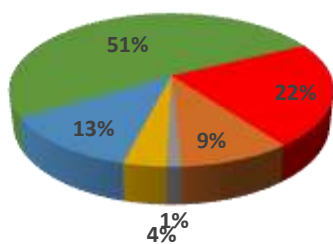
**Total dépenses : 84.323.800Fc**

##### 3.1.2. Recettes

Recette de la Vente d'Eau (CDF)	VENTE /MPESA	Don ONG ou Gouvernement équivalent monétaire (CDF)	Autres Recettes Recouvrement abonnés, récupération déficit, recouvrement prêt	Remarque sur don	
REPORT	1.337.850			-	
Janvier	24.904.000	60.000	-	6.287.550	-
Février	24.328.550	218.000	-	6.613.400	-
Mars	16.552.000	55.000	-	4.201.850	-

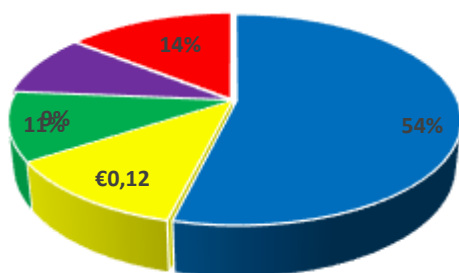
**Total Recettes : 84.558.200Fc**

### Répartition réelle des coûts pour la distribution d'un bidon d'eau potable au Réseau 1 en 2023



- CHARGE DE PRODUCTION
- COUT DU PERSONNEL DE GESTION
- CHARGES FIXES D'AMORTISSEMENT
- CHARGES FIXES D'ENTRETIEN

### Distribution théorique idéale des coûts d'un bidon de 23L/150CDF au Réseau 1



- CHARGE DE PRODUCTION
- COUT DU PERSONNEL DE GESTION
- CHARGES FIXES D'AMORTISSEMENT
- CHARGES FIXES D'ENTRETIEN
- CHARGES DE FONCTIONNEMENT

### 3.2. Bilan en trésorerie à l'échéance du trimestre

Montant dans la caisse		Montant en Banque			Montant en mouvement engagé (hors caisse, hors comptabilité)
CDF	USD	MPESA CDF	CDF	USD	0
234.400		601.000		285	-

### 3.3. Taux de recouvrement des factures des abonnés

Nom et Prénom de l'abonnée	Num contrat	Volume comptabilisé	Montant facturé	Facture antérieur	Facture (reste à payer pour le trois mois)	Facture payée à temps
FS ONG	--	10.234,800M <sup>3</sup>	15.352.200CDF	-	CDF	15.352.200CDF
SAVE TCHILD	--	M	CDF	-	0CDF	CDF
BETHESDA C	-----	782,230M <sup>3</sup>	1.173.350CDF	2.519.450CDF	1.173.350CDF	CDF
TOTAL		11.017,030M <sup>3</sup>	16.525.550CDF	2.519.450CDF	1.173.350CDF	15.352.200CDF

## 4. SUIVI DE REUNIONS DE L'ASUREP

TYPE DE REUNION	DATE	QUORUM	Existence PV	Observation /commentaire
Conseil d'administration	31/01, 28/02 31/03	7	Oui	Tout était concentre sur la bonne marche de l'ASUREP
Assemblée Générale				
Commission de contrôle				
Commune/chefferie				
Autres, organe de gestion	25/01 25/02 25/03	26	Oui	Toujours sur le bon fonctionnement de l'ASUREP

## 5. DIFFICULTÉS ET CONTRAINTES

- Pièces de plomberie de bonne qualité sont introuvables sur le marché.
- Vole de tuyaux et robinets, cassure des compteurs par des inciviques

## 6. RECOMMANDATIONS ET SUGGESTIONS

- Replantation des tuyaux sur une grande partie du réseau.
- Commande des pièces de plomberie de bonne qualité.
- Changement de mentalité de la population, qui nécessite la sensibilisation par l'autorité.



## Annexe A.

Année 2023	Janvier/2023							
	Début mois	Fin mois	Distribution (r	Prix à la BF (C	Recette à PERCEVC	Recette Percues pc	Vol vendu au comp	Vol total vendu
Distribution A1	2987,22	3099,97	112,75	150,00	565 500,00	565 500,00	86,71	86,71
Distribution A2	3461,439	3595,701	134,26	150,00	676 000,00	676 000,00	103,65	103,65
Distribution A3	5729,533	5847,221	117,69	150,00	578 500,00	578 500,00	88,70	88,70
Distribution A4	3496,384	3565,984	69,60	150,00	286 000,00	286 000,00	43,85	43,85
Distribution A5	10958,34	10995,855	37,51	150,00	143 000,00	143 000,00	21,93	21,93
Distribution A6			0,00	150,00	-	-	-	-
Distribution A7	2398,003	2487,131	89,13	100,00	288 100,00	288 100,00	66,26	66,26
Distribution A8			0,00	150,00	-	-	-	-
Distribution A9			0,00	150,00	-	-	-	-
Distribution A10	1058,522	1064,371	5,85	150,00	26 500,00	26 500,00	4,06	4,06
Distribution A10			0,00	150,00	-	-	-	-
Distribution B1	601,71	615,05	13,34	150,00	67 450,00	67 450,00	10,34	10,34
Distribution B1	0,215	96,963	96,75	150,00	527 650,00	527 650,00	80,91	80,91
Distribution B2	38,07	80,041	41,97	150,00	149 500,00	149 500,00	22,92	22,92
Distribution B3	4657,162	4795,193	138,03	100,00	545 200,00	545 200,00	125,40	125,40
Distribution B4			0,00	100,00	-	-	-	-
Distribution B5	3191,096	3300,271	109,18	100,00	376 500,00	376 500,00	86,60	86,60
Distribution B6	773,52	864,787	91,27	150,00	556 000,00	556 000,00	85,25	85,25
Distribution B6	5901,499	5948,395	46,90	150,00	283 400,00	283 400,00	43,45	43,45
Distribution B7	0,138	22,566	22,43	150,00	103 300,00	103 300,00	15,84	15,84
Distribution B8	1481,767	1509,009	27,24	150,00	121 300,00	121 300,00	18,60	18,60
Distribution B9	671,053	681,643	10,59	150,00	48 100,00	48 100,00	7,38	7,38
Distribution B10			0,00	150,00	-	-	-	-
Distribution B10	1097,706	1306,435	208,73	150,00	1 223 750,00	1 223 750,00	187,64	187,64
Distribution B11	4370	4534,55	164,55	150,00	893 750,00	893 750,00	137,04	137,04
Distribution B12	2043,53	2059,15	0,00	100,00	-	-	-	-
Distribution B12			0,00	100,00	-	-	-	-
Distribution C1	14500,76	14850,25	349,49	150,00	1 977 450,00	1 977 450,00	303,21	303,21
Distribution C2	1844,343	2150,793	306,45	150,00	1 785 200,00	1 785 200,00	273,73	273,73
Distribution C2			0,00	150,00	-	-	-	-
Distribution C3	0,115	6,591	6,48	150,00	32 500,00	32 500,00	4,98	4,98
Distribution C4	832,486	904,349	71,86	150,00	435 200,00	435 200,00	66,73	66,73
Distribution C4			0,00	150,00	-	-	-	-
Distribution C5	678,673	807,294	128,62	150,00	723 100,00	723 100,00	110,88	110,88
Distribution C5			0,00	150,00	-	-	-	-
Distribution C6	5889,1	6248,27	359,17	150,00	1 985 300,00	1 985 300,00	304,41	304,41
Distribution C7	11260,48	11571,68	311,20	150,00	1 793 250,00	1 793 250,00	274,97	274,97
Distribution C8	5444,561	5698,838	254,28	150,00	1 546 100,00	1 546 100,00	237,07	237,07
Distribution C9	12803,76	13088,4	284,64	150,00	1 675 400,00	1 675 400,00	256,89	256,89
Distribution C10			0,00	125,00	-	-	-	-
Distribution C10	59,649	114,274	54,63	136,00	322 000,00	-	-	54,46
Distribution D1	5423,013	5508,718	85,70	150,00	507 000,00	507 000,00	77,74	77,74
Distribution D2			0,00	150,00	-	-	-	-
Distribution D3	148,527	168,344	19,82	150,00	107 000,00	107 000,00	16,41	16,41
Distribution D3			0,00	150,00	-	-	-	-
BETHESDA CENTR	83192,712	83457,28	264,57	34,50	386 150,00	-	-	257,43
Distribution E1	820,851	849,443	28,59	150,00	136 000,00	136 000,00	20,85	20,85
Distribution E1			0,00	150,00	-	-	-	-
Distribution E2	11505,36	11778,56	273,20	150,00	1 520 000,00	1 520 000,00	233,07	233,07
Distribution E3	8164,102	8408,489	244,39	150,00	1 413 050,00	1 413 050,00	216,67	216,67
Distribution E4			0,00	150,00	-	-	-	-
Distribution E4	1773,311	1964,083	190,77	150,00	1 150 650,00	1 150 650,00	176,43	176,43
FS ONG CPT N°1	68974,42	72129,05	3154,63	34,50	4 545 950,00	3 299 900,00	2 199,93	3 030,63
FS ONG CPT N°2	40295,07	41898,99	1603,92	34,50	2 219 850,00	2 219 850,00	1 479,90	1 479,90
deficite à récupérer			0,00	150,00	-	-	-	-
Distribution BT/MPESA			0,00	116,00	60 000,00	60 000,00	11,90	11,90
Distribution BT	8391,321	8530,409	139,09	150,00	657 300,00	657 300,00	100,79	100,79
Save The children			0,00	155,50	-	-	-	-
<b>Total</b>			<b>9669,25</b>		<b>32 437 950,00</b>	<b>30 483 750,00</b>	<b>7 603,09</b>	<b>8745,68</b>

Année 2023	Février/2023							
	Début mois	Fin mois	Distribution (m	Prix à la BF (C	Recette à PERCEV	Recette Percues p	Vol vendu au c	Vol total ver
Distribution A1	3099,97	3229,67	129,70	150,00	546 350,00	546 350,00	83,77	83,77
Distribution A2	3595,701	3695,261	99,56	150,00	476 500,00	476 500,00	73,06	73,06
Distribution A2	0,257	42,013	41,76	150,00	223 550,00	223 550,00	34,28	34,28
Distribution A3	5847,221	5910,635	63,41	150,00	378 600,00	378 600,00	58,05	58,05
Distribution A3	0,647	91,073	90,43	150,00	549 850,00	549 850,00	84,31	84,31
Distribution A4	3565,984	3640,953	74,97	150,00	354 300,00	354 300,00	54,33	54,33
Distribution A5	10995,855	11040,258	44,40	150,00	189 500,00	189 500,00	29,06	29,06
Distribution A6			0,00	150,00	-	-	-	-
Distribution A7	2487,131	2572,814	85,68	100,00	276 550,00	276 550,00	63,61	63,61
Distribution A8			0,00	150,00	-	-	-	-
Distribution A9			0,00	150,00	-	-	-	-
Distribution A10	1064,371	1071,547	7,18	150,00	43 250,00	43 250,00	6,63	6,63
Distribution B1				150,00	-	-	-	-
Distribution B1			0,00	150,00	-	-	-	-
Distribution B1	96,963	221,595	124,63	150,00	685 400,00	685 400,00		105,09
Distribution B2	80,041	112,04	32,00	150,00	108 500,00	108 500,00	16,64	16,64
Distribution B3	4795,193	4958,338	163,15	100,00	630 200,00	630 200,00	144,95	144,95
Distribution B4			0,00	100,00	-	-	-	-
Distribution B5	3300,271	3374,249	73,98	100,00	253 550,00	253 550,00	58,32	58,32
Distribution B6	864,787	952,965	88,18	150,00	456 300,00	456 300,00	69,97	69,97
Distribution B6				150,00	-	-	-	-
Distribution B7	22,566	118,493	95,93	150,00	527 500,00	527 500,00	80,88	80,88
Distribution B8	1509,009	1509,009	0,00	150,00	-	-	-	-
Distribution B9	681,643	681,643	0,00	150,00	-	-	-	-
Distribution B10			0,00	150,00	-	-	-	-
Distribution B10	1306,435	1505,705	199,27	150,00	1 125 000,00	1 125 000,00		172,50
Distribution B11	4534,55	4694,24	159,69	150,00	876 500,00	876 500,00	134,40	134,40
Distribution B12	2059,15	2059,15	0,00	100,00	-	-	-	-
Distribution B12			0,00	100,00	-	-	-	-
Distribution C1	14850,25	15209,27	359,02	150,00	2 105 600,00	2 105 600,00	322,86	322,86
Distribution C2	2150,793	2426,125	275,33	150,00	1 546 700,00	1 546 700,00	237,16	237,16
Distribution C2				150,00	-	-	-	-
Distribution C3	6,591	6,591	0,00	150,00	-	-	-	-
Distribution C4	904,349	943,941	39,59	150,00	156 700,00	156 700,00	24,03	24,03
Distribution C4				150,00	-	-	-	-
Distribution C5	807,294	906,948	99,65	150,00	542 000,00	542 000,00	83,11	83,11
Distribution C5				150,00	-	-	-	-
Distribution C6	6248,27	6605,3	357,03	150,00	2 290 450,00	2 290 450,00	351,20	351,20
Distribution C7	11571,68	11841,84	270,16	150,00	1 496 900,00	1 496 900,00	229,52	229,52
Distribution C8	5698,838	5886,615	187,78	150,00	1 156 500,00	1 156 500,00	177,33	177,33
Distribution C9	13088,4	13319,72	231,32	150,00	1 407 650,00	1 407 650,00	215,84	215,84
Distribution C10			0,00	136,00	-	-	-	-
Distribution C10	114,274	130,872	16,60	136,00	96 000,00	-	-	16,24
Distribution D1	5508,718	5595,804	87,09	150,00	456 300,00	456 300,00	69,97	69,97
Distribution D2			0,00	150,00	-	-	-	-
Distribution D3	168,344	168,344	0,00	150,00	-	-	-	-
Distribution D3				150,00	-	-	-	-
BETHESDA CENTR	83457,28	83749,812	292,53	34,50	438 750,00	-	-	292,50
Distribution E1	849,443	860,104	10,66	150,00	45 200,00	45 200,00	6,93	6,93
Distribution E1				150,00	-	-	-	-
Distribution E2	11778,56	12052,15	273,59	150,00	1 675 650,00	1 675 650,00	256,93	256,93
Distribution E3	8408,489	8663,257	254,77	150,00	1 476 500,00	1 476 500,00	226,40	226,40
Distribution E4			0,00	150,00	-	-	-	-
Distribution E4	1964,083	2164,433	200,35	150,00	1 235 400,00	1 235 400,00	189,43	189,43
FS ONG CPT N°1	72129,05	74669,72	2540,67	34,50	3 601 000,00	3 601 000,00	2 400,67	2 400,67
FS ONG CPT N°2	41898,99	43045,52	1146,53	34,50	1 509 800,00	1 509 800,00	1 006,53	1 006,53
deficite à récupérer			0,00	150,00	-	-	-	-
Distribution BT/MPESA			0,00	116,00	218 000,00	218 000,00	43,22	43,22
Distribution BT	8530,409	8740,383	209,97	150,00	1 035 600,00	1 035 600,00	158,79	158,79
Save The children			0,00	155,50	-	-	-	-
<b>Total</b>			<b>8426,55</b>		<b>30 192 100,00</b>	<b>29 657 350,00</b>	<b>6 992,16</b>	<b>7578,49</b>

Année 2023	Mars/2023							
	Début mois	Fin mois	Distribution (m <sup>3</sup> )	Prix à la BF (CD)	Recette à PERCEVOIR	Recette Percues p	Vol vendu au co	Vol total vend
Distribution A1	3229,67	3314,76	85,09	150,00	457 000,00	457 000,00	70,07	70,07
Distribution A2			0,00	150,00			-	-
Distribution A2	42,013	132,495	90,48	150,00	486 500,00	486 500,00	74,60	74,60
Distribution A3			0,00	150,00			-	-
Distribution A3	91,073	259,507	168,43	150,00	874 350,00	874 350,00	134,07	134,07
Distribution A4	3640,953	3705,774	64,82	150,00	321 050,00	321 050,00	49,23	49,23
Distribution A5	11040,258	11085,639	45,38	150,00	234 500,00	234 500,00	35,96	35,96
Distribution A6			0,00	150,00			-	-
Distribution A7	2572,814	2622,578	49,76	100,00	154 250,00	154 250,00	35,48	35,48
Distribution A8			0,00	150,00			-	-
Distribution A9			0,00	150,00			-	-
Distribution A10	1071,547	1078,741	7,19	150,00	34 000,00	34 000,00	5,21	5,21
Distribution B1			0,00	150,00			-	-
Distribution B1			0,00	150,00			-	-
Distribution B1	221,595	317,783	96,19	150,00	471 050,00	471 050,00	72,23	72,23
Distribution B2	112,04	178,092	66,05	150,00	342 100,00	342 100,00	52,46	52,46
Distribution B3	4958,338	5085,639	127,30	100,00	432 100,00	432 100,00	99,38	99,38
Distribution B4			0,00	100,00			-	-
Distribution B5	3374,249	3454,001	79,75	100,00	305 200,00	305 200,00	70,20	70,20
Distribution B6	952,965	987,032	34,07	150,00	187 050,00	187 050,00	28,68	28,68
Distribution B6			0,00	150,00			-	-
Distribution B7	118,493	193,653	75,16	150,00	375 650,00	375 650,00	57,60	57,60
Distribution B8	1509,009	1509,009	0,00	150,00			-	-
Distribution B9	681,643	681,643	0,00	150,00			-	-
Distribution B10			0,00	150,00			-	-
Distribution B10	1505,705	1556,23	50,53	150,00	246 500,00	246 500,00	37,80	37,80
Distribution B11	4694,24	4848,17	153,93	150,00	876 550,00	876 550,00	134,40	134,40
Distribution B12	2059,15	2059,15	0,00	100,00			-	-
Distribution B12			0,00	100,00			-	-
Distribution C1	15209,27	15464,66	255,39	150,00	1 387 250,00	1 387 250,00	212,71	212,71
Distribution C2	2426,125	2672,739	246,61	150,00	1 300 750,00	1 300 750,00	199,45	199,45
Distribution C2			0,00	150,00			-	-
Distribution C3	6,591	9,064	2,47	150,00	6 750,00	6 750,00	1,04	1,04
Distribution C4	943,941	995,417	51,48	150,00	264 250,00	264 250,00	40,52	40,52
Distribution C4			0,00	150,00			-	-
Distribution C5	906,948	1009,64	102,69	150,00	543 250,00	543 250,00	83,30	83,30
Distribution C5			0,00	150,00			-	-
Distribution C6	6605,3	6861,42	256,12	150,00	1 345 250,00	1 345 250,00	206,27	206,27
Distribution C7	11841,84	12063,41	221,57	150,00	1 135 750,00	1 135 750,00	174,15	174,15
Distribution C8	5886,615	6048,701	162,09	150,00	876 500,00	876 500,00	134,40	134,40
Distribution C9	13319,72	13490,93	171,21	150,00	905 250,00	905 250,00	138,81	138,81
Distribution C10			0,00	136,00			-	-
Distribution C10	130,872	145,545	14,67	136,00	88 000,00	-	-	14,88
Distribution D1	5595,804	5657,119	61,31	150,00	228 450,00	228 450,00	35,03	35,03
Distribution D2			0,00	150,00			-	-
Distribution D3	168,344	168,344	0,00	150,00			-	-
Distribution D3			0,00	150,00			-	-
BETHESDA CENTR	83749,812	83989,032	239,22	34,50	348 450,00	-	-	232,30
Distribution E1	860,104	868,281	8,18	150,00	32 350,00	32 350,00	4,96	4,96
Distribution E1			0,00	150,00			-	-
Distribution E2	12052,15	12254,96	202,81	150,00	982 050,00	982 050,00	150,58	150,58
Distribution E3	8663,257	8851,357	188,10	150,00	1 005 050,00	1 005 050,00	154,11	154,11
Distribution E4			0,00	150,00			-	-
Distribution E4	2164,433	2306,255	141,82	150,00	676 050,00	676 050,00	103,66	103,66
FS ONG CPT N°1	74669,72	76524,33	1854,61	34,50	2 556 900,00	2 556 900,00	1 704,60	1 704,60
FS ONG CPT N°2	43045,52	43812,98	767,46	34,50	918 700,00	918 700,00	612,47	612,47
deficite à récupérer			0,00	150,00			-	-
Distribution BT/MPESA			0,00	116,00	55 000,00	55 000,00	10,91	10,91
Distribution BT	8740,383	8779,346	38,96	150,00	65 200,00	65 200,00	10,00	10,00
Save The children			0,00	155,50			-	-
<b>Total</b>			<b>6180,92</b>		<b>20 519 050,00</b>	<b>20 082 600,00</b>	<b>4 934,30</b>	<b>5181,48</b>

Trimestre Q1	Nbre robinets total	Nbre robinets fonctionnels	Compteur fonctionnel	Hygiène	Présence de fuites	Etat structure BF	Drainage
A1	6	5	BON	BON	2	AB	PAS BON
A2	6	2	BON	BON	2	FISSURE	BON
A3	6	1	BON	BON	0	MOYEN	BON
A4	6	3	BON	BON	0	A B	AB
A5	6	3	BON	BON	0	AB	AB
A6	6	0	BON	AB		Fissuré	AB
A7	6	4	BON	BON	1	TB	B
A8	6	0	NON OPER	B	1	TB	B
A9	6	3	B	AB	0	TB	B
A10	6	3	B	AB	non opérationnel	TB	B
B1	6	3	B	AB	1	FISSURE	B
B2	6	2	B	TB	0	FISSURE	B
B3	6	1	B	AB	1	FISSURE	B
B4		non opérationnel	non opérationnel				non opérationnel
B5	6	2	B	B	0	FISSURE	B
B6	6	1	B	B	0	FISSURE	B
B7	6	3	B	AB	0	AB	AB
B8	6	3	B	AB	0	MOYEN	AB
B9	6	3	B	AB	0	B	B
B10	6	3	B	AB	1	MOYEN	B
B11	6	3	B	AB	0	B	AB
B12	4	4	B	AB	1	B	B
C1	6	5	B	B	1	AB	B
C2	6	4	B	AB	0	AB	B
C3	6	3	B	B	0	AB	AB
C4	6	4	B	AB	0	AB	AB
C5	6	3	B	AB	0	B	AB
C6	6	4	B	AB	1	MOYEN	AB
C7	6	5	B	AB	1	FISSURE	AB
C8	6	5	B	AB	1	FISSURE	AB
C9	6	4	B	B	1	FISSURE	AB
D1	4	2	B	AB	0	AB	AB
D2	4	3	B	AB	1	AB	B
D3	non opérationnel						non opérationnel
E1	3	3	B	B	1	B	AB
E2	3	3	B	AB	1	AB	AB
E3	2	2	B	B	0	B	B
E4	2	2	B	B	1	B	B

**B = BON, AB= assez bon ,**

Sur le refoulement pour ce premier trimestre il y a eu quatre grande fuites qui nous a causé<sup>12</sup> d'énorme perte sur la production ; par manque des matériels sur le marché nous n'avons pas pu décanter la situation.

## **6.1. Entretien et maintenance**

- la tuyauterie est à nus suite au ravinement
- élimination des fuites, causée par des inciviques
- le réseau nécessite un renouvellement.

## **6.2. Gestion des plaintes**

- la population réclame la diminution du prix de l'eau.
- vole de tuyaux par des inciviques.
- tracasserie de miliaire qui veut la gratuité.
- par rapport à l'eau, la population apprécie la qualité

Rapport sincère, fait le 12/04/2023 à Mbuji-Mayi, Commune de la Kanshi

**Le Mainteneur** : KALONJI MATUNGULU Alexis



**Le Secrétaire Comptable** : NGOYI DIBULA JEAN DE DIEU jeandedieungoyi06@gmail.com



**Le Gestionnaire a.i** : NGOYI DIBULA JEAN DE DIEU

