



**ASSOCIATION DES USAGERS DU  
RESEAU D'EAU POTABLE**



1

**Réseau N°1 - ASUREP LUBILANJI**

Commune de KANSHI, Ville de MbujiMayi, Province du Kasai  
Oriental, RD Congo

**RAPPORT MENSUEL D'ACTIVITES de l'ASUREP**

**LUBILANJI**

Email : [lubilanjiasurep1@gmail.com](mailto:lubilanjiasurep1@gmail.com)

Période : Décembre 2022

Adresse du Réseau : LUHENG A N° : 17 COMMUNE DE LA NKASHI MBUJIMAYI

Rédigé par : NGOYI DIBULA JDD

# 1. Compte Rendu Technique

## 1.1. Informations générales sur le réseau

Population estimée : 45195 personnes

Km de conduites estimé : 13401 m

## 1.2. Données et performance du réseau hydraulique

### 1.2.1. Production

Mois	Production (m <sup>3</sup> /mois)	Hr pompage (hr/mois)	Litres Gazole consommés	Jours production/mois	Fuites de production (m <sup>3</sup> )	Durée pompage/jour (hr)	Débit pompage moyen (m <sup>3</sup> /hr)
Décembre	8298,390	203,47	1.619	31	936,78	6,56	40,78

PRODUCTION DU MOIS						
GENERATEUR			PHOTOVOLTAIQUE		TOTAL Heures de production	TOTAL M <sup>3</sup>
M <sup>3</sup>	HEURES	Gas-oil consommés(L)	M <sup>3</sup>	HEURES		
5.516,778	124	1.619	2781,613	79,47	203,47	8.298,390

### 1.2.2. Distribution

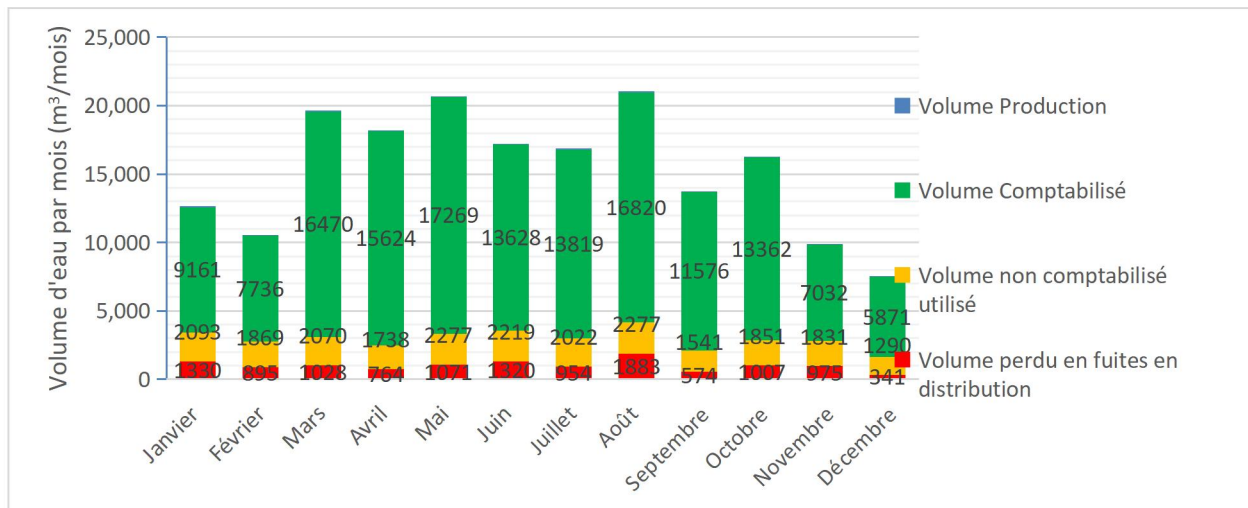
Mois	Distribution BF et abonnés (m <sup>3</sup> /mois)	Jours distribution/mois	Fuites distribution (m <sup>3</sup> /mois)
Décembre	6.820,960	31	340,64

### 1.2.3. Bilan

Mois	Volume comptabilisé BF + Abonnés (m <sup>3</sup> /mois)	Rendement primaire réseau (%)	Volume non comptabilisé + fuite et gratuite accordée en (m <sup>3</sup> /mois)	Volume utilisé total par jour (m <sup>3</sup> /jr)	Cons. Spécifique (L/hab/jr)	Indice Linéaire de Pertes (m <sup>3</sup> /jr/km)
Décembre	5/871,180	71	1.290,44	231	5,1	0,83

## 1.3. Qualité de l'eau

Date	Type Infrastructure	Numéro Ouvrage	Concentration chlore (mg/L)	Compartment					Nbre total plus probable/100 ml
				1 10 MI	2 30 MI	3 56 mL	4 3 mL	5 1mL	
30/12	BF	E2	0,6						2.87
//	BF	E4	0,6						2.87
//	BF	C1	0,6						2.87
30/12	BF	A1	0,6						2.87
//	BF	A10	0,6						2.87
//	BF	C5	0,6						2,87
//	BF		0,6						2.87
//	BF		0,6						2.87
//	BF		0,6						2.87
//	BF		0,6						2.87



### Etat des ouvrages hydrauliques

Trimestre Q1	Nbre robinets total	Nbre robinets fonctionnels	Compteur fonctionnel	Hygiène	Présence de fuites	Etat structure BF	Drainage
A1	6	3	BON	BON	2	AB	PAS BON
A2	6	2	BON	BON	4	FISSURE	BON
A3	6	4	BON	BON	0	MOYEN	BON
A4	6	3	BON	BON	0	A B	AB
A5	6	3	BON	BON	1	AB	AB
A6	6	0	NON OPER	FERMEE			
A7	6	2	BON	BON	1	MOYEN	B
A8	6	0	NON OPER	B	1	MOYEN	B
A9	6	3	BON	AB	0	MOYEN	B
A10	6	3	B	AB	1	MOYEN	B
B1	6	3	B	AB	1	FISSURE	B
B2	6	2	B	TB	0	FISSURE	B
B3	6	2	B	AB	5	FISSURE	B
B4							N OPERAT
B5	6	2	B	B	2	FISSURE	B
B6	6	2	B	B	0	FISSURE	B
B7	6	3	B	AB	0	MOYEN	AB
B8	6	2	B	AB	1	MOYEN	AB
B9	6	2	B	AB	0	MOYEN	B
B10	6	2	B	AB	1	MOYEN	B
B11	6	3	B	AB	0	MOYEN	AB
B12	4	3	B	AB	3	MOYEN	B
C1	6	5	B	B	0	MOYEN	B
C2	6	4	B	NON OPERAT	0	MOYEN	B
C3	6	3	B	B	2	MOYEN	AB
C4	6	4	B	AB	0	MOYEN	AB
C5	6	4	B	AB	1	MOYEN	AB
C6	6	4	B	AB	1	MOYEN	AB
C7	6	5	B	AB	1	FISSURE	AB
C8	6	5	B	AB	1	FISSURE	AB
C9	6	4	B	B	1	FISSURE	AB
D1	4	2	B	AB	1	MOYEN	AB
D2	4	3	B	NON OPERAT	1	MOYEN	NON OPER

D3	2	2	B	NON OPERATI	1	MOYEN	B
E1	3	3	B	B	0	MOYEN	AB
E2	3	3	B	AB	0	MOYEN	AB
E3	2	2	B	B	0	MOYEN	B
E4	2	2	B	B	1	MOYEN	B

#### **1.4. Entretien et maintenance**

-le réseau nécessite un renouvellement en générale de tuyauterie, car il y a trop des fuites et cela chaque jour.

-notre réseau nécessite la réfection de bornes à 70%.

-comme il y a ravinement sur plusieurs endroits où sont posés nos tuyaux de distribution, les sacs vides nous serviront de protection,

-la structuration des bornes à revoir

#### **1.5. Gestion des plaintes**

-coupure d'eau aux bornes fontaine faute de ravitaillement du réservoir par notre pompe qui ne nous permet de couvrir la demande.

## 2. Compte Rendu Financier

### 2.1. Bilan Financier

#### 2.1.1. Dépenses

Charge de production (CDF)	
Carburant Générateur	Autre charge de production
10.325.000	625.000

NB : 520.500CDF matières et fourniture d'entretien, 105.000CDF Courant électrique

Cout du personnel de Gestion (CDF)						
Gérant	Sec Compt et Collecteur des recettes	Caissier	Maint /operat Eur machine	14 Sentinelles	25 Fontainiers et journaliers	Autre charges
-	676.150	250.000	0	218.600	3.023.650	777.150

NB : 585.150 CDF Prime congé légal accordée au G/UG, 20.000CDF prime Congé légal accordée à 2 fontainiers, 162.000CDFrestauration agents responsables, 10.000CDFSoins médicaux,

Charge fixe d'amortissement (CDF)	Charge fixe d'entretien (CDF)	Charge de fonctionnement (CDF)			
		Jeton CA	Frais AG	Cotisation Interasurep	Autre Frais de Fon ct.
-	802.000	460.000	7.500	690.000	7.039.550

#### Sur autres frais de fonctionnement il y a :

- 275.000CDF transport P/C.A
- 486.000CDF unités+mega P/C.A
- 134.000CDF Transport membres C.A
- 93.000CDF Unités membres C.A
- 670.000CDF Transport/cadre U.G (G/UG, Sec cpt, Caissière, maint et opérateur)
- 402.000CDF Unités cadres UG et autres
- 212.500CDF Transports et unités de service non prévus
- 27.500CDF Soins médicaux P/C.A
- 149.500CDF fournitures bureau
- 52.200CDF Autres service consommés
- 165.550CDFCotisation CNSS/2022
- 98.800CDF virement interne
- 4.138.500CDF Fêstifité de fin d'année
- 135.000CDF libéralité, assistance
- CDF Frais location véhicule pour enterrement

#### Total dépenses : 24.962.600CDF

Les charges sont regroupées dans les principales rubriques qui sont :

A. 60.4 Achat stockes des matières et fournitures consommables :

Consommables : **10.538.000CDF**

- G.O (production) :10.325.000CDF
- Essence (fonctionnement) : CDF
- Essence (P.C.A) : CDF
- Sel (production chlore liquide) autres frais de production : 213.000CDF

Autres matières Consommables : **1.014.000CDF**

- a) Fournitures de bureau : 149.500CDF
- b) Fournitures d'entretien : 47.000CDF
  - Borne fontaines et tuyauterie : 297.000CDF
  - Sacs vides
  - Cadenas
  - Colle PVC
  - Combustible et autres accessoires
  - Pièces de rechange plomberie

- Liquide de refroidissement
- Filtre à G.O
- Filtre à air
- Filtre à huile
- Saba (savon)
- Groupe électrogène (G.E) : 520.500CDF
- Entretien bureau (peinture, pétrole, etc...) : CDF
- Sous nattes
- Piles thermomètre

**B. 61 transports consommés : 1.366.500CDF**

- Transport U.G : 670.000CDF
- Transport C.A : 409.000CDF
- Transport membres 75.000A.G-
- Autres transports : 212.500CDF

**C. 62 Service extérieur A : 1.086.000CDF**

- Entretien réservoir
- Entretien ligne électrique : 105.000CDF
- Entretien groupe électrogène (M.O): CDF
- Entretien concession forage : CDF
- Frais de télécommunication U.G : 360.000CDF
- Frais de télécommunication C.A : 537.000CDF
- Consommation méga U.G : 42.000CDF
- Consommation méga C.A : 42.000CDF

**D. 63 Service Extérieur B : 165.550CDF**

- Frais de mission agent cadastre
- Photocopie rapport technique
- Impression rapport d'activité
- Reluire journal de caisse et carnets technique CDF
- Motivation journaliers :
- CNSS : 165.550CDF

**E. 64 Contribution Inter Asurep : 690.000CDF**

**F. 65 Autres charges : 5.157.000CDF**

- Assurances sociales, libéralités : 135.000CDF
- Jeton de présences C.A : 460.000CDF
- Frais justice, amande et pénalité : CDF
- Collation réunion C.A : CDF
- Autres Service Consommée : 52.200CDF
- Virements internes : 98.800CDF
- Remboursement Prêt : CDF
- Soins médicaux PCA : 27.500CDF
- Restauration équipe maintenance : 245.000CDF
- Accueil visiteurs, festivité ... (essence et autres frais) : 4.138.500CDF

**G. 66 Charges du personnel : 4.945.550CDF**

- Enveloppe salariale (personnel (agents) +journaliers): 4.168.400CDF
- Soins médicaux: 10.000CDF
- Avances et acompte sur salaire : Fc
- Primes : 605.150CDF
- Avantages accordés au personnel : 162.000CDF
- Arrière de salaires : CDF

**68 Dotations aux amortissements**

- Projet sociocommunautaire : CDF

TOTAL DEPENSES Décembre 2022 : **24.962.600CDF**

DEPENSES MENSUELLES ET JOURNALIERES

CHARGES D'ACTIVITES ORDINAIRE MENSUELLES		CHARGES D'ACTIVITES ORDINAIRE MOYENNES JOURNALIERES	
EN CDF		EN CDF	
	24.962.600		805.245
EN U.S.D	12.481,3	EN USD	402,622

2.1.1 Recettes

Report	Recette de la Vente d'Eau du mois (CDF)			Vente M-PESA Mois antérieur	Autres recettes				Récupération Déficits
	Ventes/BF	Vente / MPESA	Recouv. Abonné consommation du mois		Don ONG ou Gouvernement équivalent monétaire (CDF)	Recouv Prêt et autres recettes	Rec abonn mois antérieur et Avances sur consommation	APPRO Caisse	
1.866.700	19.180.250	104.000	3.871.850	-	-	-	1.277.650	-	-

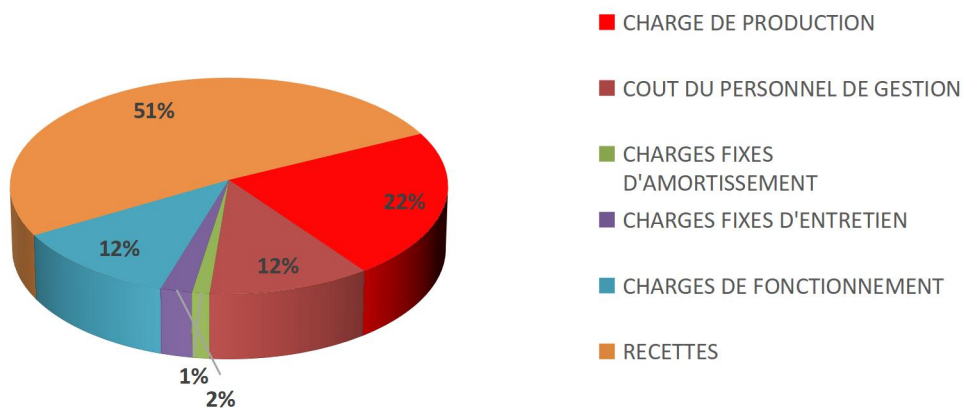
**Total recettes : 26.300.450CDF**

SITUATION DE LA TRESORERIE

CAISSE A (CDF): 1.337.850

CAISSE B (USD) : 500

Répartition réelle des coûts pour la distribution d'un bidon d'eau potable au Réseau 1 en 2022



Pour ce mois nous devrions encaisser 23.642.950CDF mais nous avons touché 23.354.100CDF dont :

- 19.180.250CDF de la vente à nos BF en cash
- 104.000CDF de la vente par MPESA Du mois
- 3.871.850CDF de la part de notre abonné F.S ONGD consommation du mois de Décembre 2022
- 198.000CDF Consommation Entrasco du mois

288.850CDF Qui n'est pas encaissé le mois Nous avons :

- 288.850CDF facture de consommation du mois par le CENTRE BETHESDA

**Dans la caisse, nous avons encaissé pour le mois un total de 26.300.450CDF, dont :**

- **1.866.700CDF report**
- 19.180.250CDF vente au BF par cash,
- 104.000CDF de la vente par MPESA
- 44.850CDF recouvrement Abonné FS
- 3.871.850CDF recouvrement Abonnés FS du Mois de Décembre 2022
- 1.232.800CDF avance sur consommation FS



## 2.2. Bilan en trésorerie à l'échéance du mois

Montant dans la caisse		Montant en Banque / MPESA						Montant en mouvement engagé (hors caisse, hors comptabilité)
CDF	USD	MPESA CDF	MPESA VENTE DU MOIS CDF	Total compte EN CDF	USD	Vente du mois USD	Total compte en USD	
1.337.850	-	167.000	104.000	271.000	500	-	-	--

## 2.3. Taux de recouvrement des factures des abonnés

Nom et Prénom de l'abonné	Numéro du contrat	Volume comptabilisé du mois	Montant facturé du mois	Facture antérieure		Facture payée à temps	Reste à payer	
				Dettes	Payer		Facture antérieure	Facture du mois
FS ONG/	--	2.581,230M <sup>3</sup>	3.871.850Fc	0Fc	0Fc	3.871.850F	0	0Fc
SAVE TCH/	--	M <sup>3</sup>	CDF	CDF	0	0	CDF	Fc
BETHESDA CENTRE	--	192,570M <sup>3</sup>	288.850Fc	2.405.700Fc	0Fc	0	2.405.700Fc	288.850Fc
TOTAL		2.773,800M <sup>3</sup>	4.160.700Fc	2.405.700Fc	0Fc	3.871.850F	2.405.700Fc	288.850Fc

2022	Nbre BF fonctionnelle	Nbre BF Hors Service
Janvier	35	5
Février	35	5
Mars	35	5
Avril	35	5
Mai	35	5
Juin	35	5
Juillet	35	5
Août	35	5
Septembre	33	7
Octobre	33	7
Novembre	35	5
Décembre	35	5

## 3.2. SUIVI DE REUNIONS DE L'ASUREP

TYPE DE REUNION	DATE	QUORUM	Existence PV	Observation /commentaire
Conseil d'administration	24/12	7	OUI	Rapport sur le fonctionnement de l'ASUREP
Assemblée Générale				
Commission de contrôle				
Organe de Gestion	31/12	26	OUI	Comment travailler en groupe au sein d'une entreprise
Commune/chefferie/ONG				

### 3. DIFFICULTÉS ET CONTRAINTES

- Pièces de plomberie de bonne qualité sont introuvables sur le marché.
- Vole de tuyaux et robinets et cassure des compteurs par des inciviques
- Notre réservoir à plus de deux plaques fissurées et l'eau coule dans le bureau, pour le moment il est un danger pour le bureau et les agents.

### 1. RECOMMANDATIONS ET SUGGESTIONS

- replantation des tuyaux sur le réseau pour éviter les pertes d'eau inutile.
- commande des pièces de plomberie de bonne qualité car sur le marché la chinoiserie bat record.
- il nous faut des compteurs de bonne qualité, car nos compteurs nous causent beaucoup des pertes.
- nous demandons à la hiérarchie de remédier au problème de réservoir fissuré qui fait couler d'encre et salive, car l'eau qui coule au mur du bureau peut un jour nous surprendre avec une journée de deuil pour l'ASUREP.

N° BF	DECEMBRE/2022							
	Début mois	Fin mois	Distribution (m³)	Prix à la BF (CDF)	Recette à PERCEVOIR Pour le mois	Recette Percues pour le mois	Vol vendu au comptant en m³	Vol total vendu (m3)
Distribution A1	2869,99	2987,22	117,23	150,00	598 000,00	598 000,00	91,69	91,69
Distribution A2	3351,517	3461,439	109,92	150,00	533 000,00	533 000,00	81,73	81,73
Distribution A3	5600,807	5729,533	128,73	150,00	643 500,00	643 500,00	98,67	98,67
Distribution A4	3405,051	3496,384	91,33	150,00	429 000,00	429 000,00	65,78	65,78
Distribution A5	10916,128	10958,34	42,21	150,00	175 500,00	175 500,00	26,91	26,91
Distribution A6			0,00	150,00	-	-	-	-
Distribution A7	2340,278	2398,003	57,73	100,00	208 000,00	208 000,00	47,84	47,84
Distribution A8			0,00	150,00	-	-	-	-
Distribution A9			0,00	150,00	-	-	-	-
Distribution A10			0,00	150,00	-	-	-	-
Distribution A10	985,22	1058,522	73,30	150,00	312 000,00	312 000,00	47,84	47,84
Distribution B1			0,00	150,00	-	-	-	-
Distribution B1	498,23	601,71	103,48	150,00	507 000,00	507 000,00	77,74	77,74
Distribution B2	14,488	38,07	23,58	150,00	130 000,00	130 000,00	19,93	19,93
Distribution B3	4520,572	4657,162	136,59	100,00	468 700,00	468 700,00	107,80	107,80
Distribution B4			0,00	100,00	-	-	-	-
Distribution B5	3067,357	3191,096	123,74	100,00	408 500,00	408 500,00	93,96	93,96
Distribution B6			0,00	150,00	-	-	-	-
Distribution B6	726,207	773,52	47,31	150,00	162 500,00	162 500,00	24,92	24,92
Distribution B7	5862,484	5901,499	39,01	150,00	182 000,00	182 000,00	27,91	27,91
Distribution B8	1448,067	1481,767	33,70	150,00	143 000,00	143 000,00	21,93	21,93
Distribution B9	661,038	671,053	10,02	150,00	58 500,00	58 500,00	8,97	8,97
Distribution B10	0		0,00	150,00	-	-	-	-
Distribution B10	945,602	1097,706	152,10	150,00	806 000,00	806 000,00	123,59	123,59
Distribution B11	4263,97	4370	106,03	150,00	526 500,00	526 500,00	80,73	80,73
Distribution B12			0,00	100,00	-	-	-	-
Distribution B12	1968,6	2043,53	74,93	100,00	210 700,00	210 700,00	48,46	48,46
Distribution C1	14268,22	14500,76	232,54	150,00	1 326 000,00	1 326 000,00	203,32	203,32
Distribution C2			0,00	150,00	-	-	-	-
Distribution C2	1632,854	1844,343	211,49	150,00	1 209 000,00	1 209 000,00	185,38	185,38
Distribution C3	1157,924	1171,475	13,55	150,00	65 000,00	65 000,00	9,97	9,97
Distribution C4	767,645	832,486	64,84	150,00	234 000,00	234 000,00	35,88	35,88
Distribution C4			0,00	150,00	-	-	-	-
Distribution C5			0,00	150,00	-	-	-	-
Distribution C5	603,38	678,673	75,29	150,00	325 000,00	325 000,00	49,83	49,83
Distribution C6	5637,61	5889,1	251,49	150,00	1 449 500,00	1 449 500,00	222,26	222,26
Distribution C7	11020,48	11260,26	239,78	150,00	1 405 000,00	1 405 000,00	215,43	215,43
Distribution C8	5233,032	5444,561	211,53	150,00	1 256 000,00	1 256 000,00	192,59	192,59
Distribution C9	12614,29	12803,76	189,47	150,00	1 046 500,00	1 046 500,00	160,46	160,46
Distribution C10			0,00	125,00	-	-	-	-
Distribution C10	26,286	59,649	33,36	125,00	198 000,00	-	-	36,43
Distribution D1	5347,864	5423,013	75,15	150,00	331 500,00	331 500,00	50,83	50,83

Distribution D2			0,00	150,00	-	-	-	-
Distribution D3			0,00	150,00	-	-	-	-
Distribution D3	119,91	148,527	28,62	150,00	134 000,00	134 000,00	20,55	20,55
BETHESDA CENTR	82993,023	83192,712	199,69	34,50	288 850,00	-	-	192,57
Distribution E1			0,00	150,00	-	-	-	-
Distribution E1	792,129	820,851	28,72	150,00	161 000,00	161 000,00	24,69	24,69
Distribution E2	11298,82	11505,36	206,54	150,00	1 190 850,00	1 190 850,00	182,60	182,60
Distribution E3	7982,243	8164,102	181,86	150,00	1 129 500,00	1 129 500,00	173,19	173,19
Distribution E4			0,00	150,00	-	-	-	-
Distribution E4	1645,527	1773,311	127,78	150,00	713 000,00	713 000,00	109,33	109,33
FS ONG CPT N°1	67092,21	68974,42	1882,21	34,50	2 637 300,00	2 637 300,00	1 758,20	1 758,20
FS ONG CPT N°2	39348,03	40295,07	947,04	34,50	1 234 550,00	1 234 550,00	823,03	823,03
deficite à récupéré			0,00	150,00	-	-	-	-
Distribution BT/MPESA			0,00	116,00	104 000,00	104 000,00	20,62	20,62
Distribution BT	8242,268	8391,321	149,05	150,00	702 000,00	702 000,00	107,64	107,64
Save The children			0,00	155,50	-	-	-	-
<b>TOTAL</b>			<b>6820,96</b>		<b>23 642 950,00</b>	<b>23 156 100,00</b>	<b>5 642,18</b>	<b>5871,18</b>

Rapport sincère, fait le 16/01/2023 à Mbujimayi, Commune de la Kanshi

**Le Mainteneur** : KALONJI MATUNGULU Alexis



**Le Secrétaire Comptable** : JEAN DE DIEU NGOYI, [jeandedieungoyi06@gmail.com](mailto:jeandedieungoyi06@gmail.com)



**Le Gestionnaire a.i** : NGOYI DIBULA Jean de Dieu

