

MAJI YETU, AFIA YETU



Belgique

partenaire du développement

Enabel, l'Agence belge de développement et
son Projet Eau en République Démocratique du Congo

Présentent : "**Notre Eau, Notre Santé**"

En partenariat avec le Ministère du Développement Rural et le Ministère de l'Énergie
et des Ressources Hydrauliques

UN SCÉNARIO DE
LUCAS CORNET • FABIAN PROD'HOMME
ETIENNE BISIMWA • ANTOINE MESU
CLÉMENTINE LUKUNKU

DESSIN DE
YANN KUMBOZI

TRADUCTION
THIERRY NYOZIMA : SWAHILI
GODEFROY MUKADI : TSHILUBA

Imprimé en **août 2019** à Kinshasa

République Démocratique du Congo

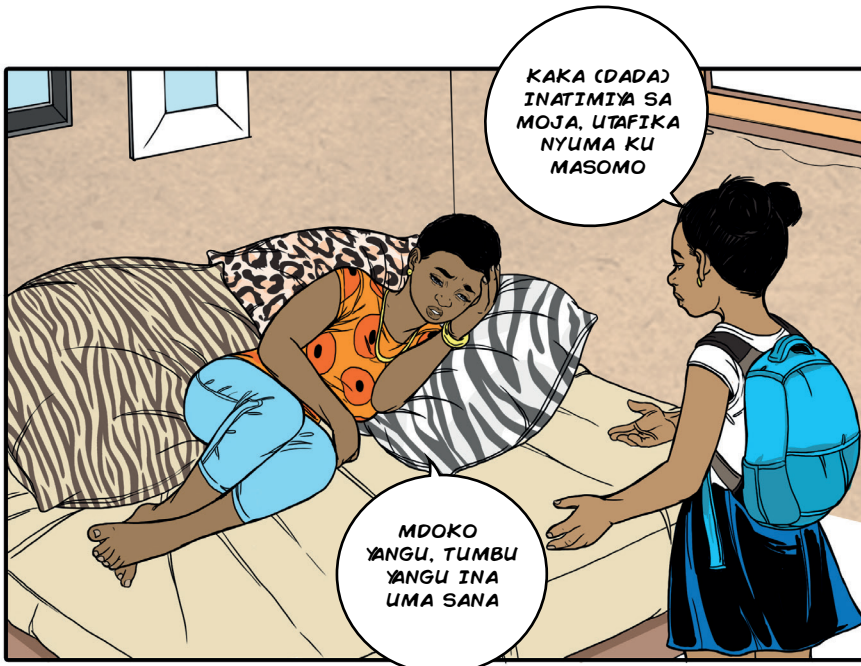


Tous Droits Réservés – Reproduction autorisée à condition de mentionner
la source : **Enabel, Agence belge de développement**



Belgique

partenaire du développement

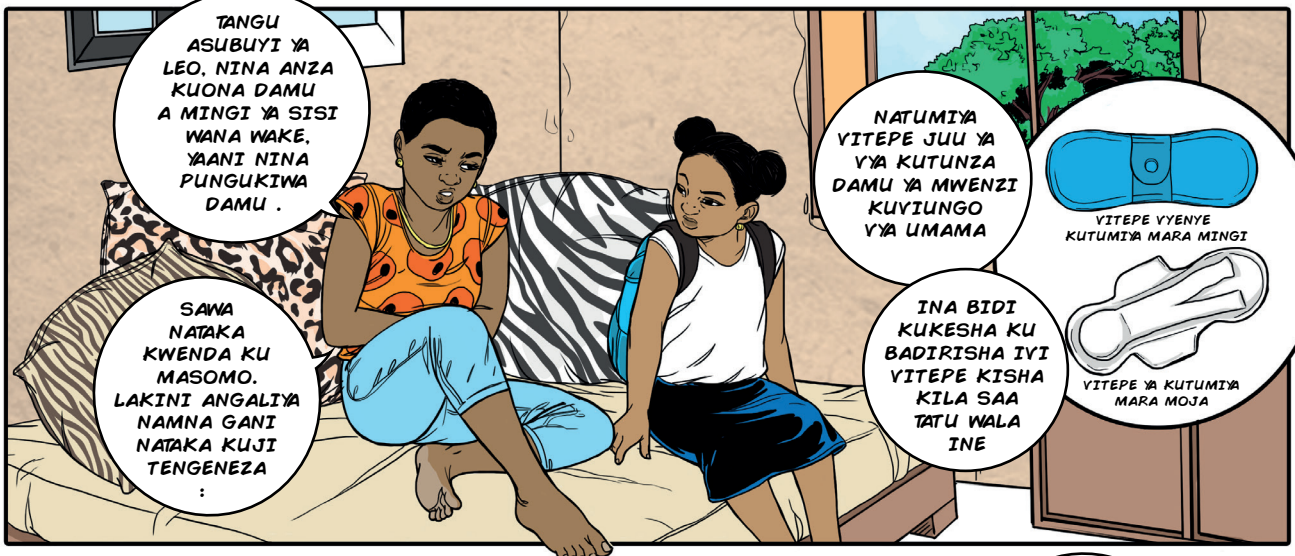


KAKA (DADA) INATIMIYA SA MOJA, UTAFIKA NYUMA KU MASOMO

MDOKO YANGU, TUMBU YANGU INA UMA SANA



KAA, ILI NIKUFASIRIYE NINI INA NISUMBUA



TANGU ASUBUYI YA LEO, NINA ANZA KUONA DAMU A MINGI YA SISI WANA WAKE, YAANI NINA PUNGUKIWA DAMU .

SAWA NATAKA KWENDA KU MASOMO, LAKINI ANGALIYA NAMNA GANI NATAKA KUJI TENGENEZA :

NATUMIYA VITEPE JUU YA VYA KUTUNZA DAMU YA MWENZI KUYIUNGO VYA UMAMA



VITEPE YIENYE KUTUMIYA MARA MINGI

VITEPE YA KUTUMIYA MARA MOJA

INA BIDI KUKESHA KU BADIRISHA IYI VITEPE KISHA KILA SAA TATU WALA INE



KWA KILA MARA IKI WEZIKANA, INA FAA KU OGA VYUNGO VYA MWILI YA U MAMA NA MAJI SAFI...



VITEPE VYA KUTUMIYA MARA MINGI YENYE NINA TUMIYA, NA YITIYA KWENYE MAJI SAFI DAKIKA MA KUMI TATU NA KISHA NA VI SUKULA NA SABUNI. NA BADAEE NA VYKAUSHA KWENYE JUWA



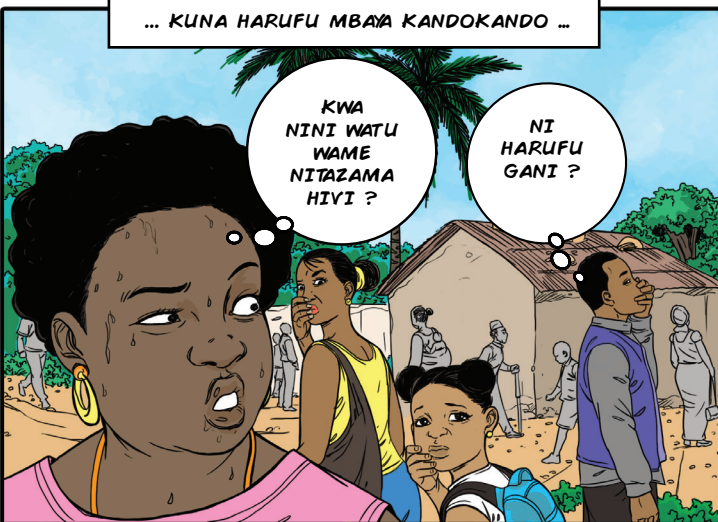
WENDE YIZURI, HARAKISHA, TUTA FIK NYUMA

TWENDE

NDJIYANI KWA KWENDA MASOMONI, SAFI ANA MUTIZAMA MWANAMUKE MOJA AKITAKA KUPANDA MU GARI ...



... KUNA HARUFU MBAYA KANDOKANDO ...



KWA NINI WATU WAME NITAZAMA HIYI ?

NI HARUFU GANI ?



INAONEKANA KAMA HAKU NAWA

KWA KU CHUNGA AFYA NJEMA, INA FAA KUOGA NA SABUNI MARA MOJA AO ZAIDI KWA SIKU



NGUO YETU INA PASHWA KUFULIWA NA IKIWEZIKANA KUKOMEWA MBELE YA KUVAA



NA KISHA INA FAIDIKA KWA MTU WOTE



WAKATI YA MCHEZO KU MASOMO, SAFI ANA CHEZA KABUMBU PAMOJA NA RAFIKI YAKE MUPENDWA AKILI PIYA NA WENGINE



AKILI UNIPATIYE KABUMBU

AKILI, APANA KUMUACHA APIKE KABUMBU

PAPU HAPO, BAMBA ANATOKA KWENYE KIWANJANI ...

UNA ENDA WAPI MBIYO BAMBA?

NASIKITIKA MA RAFIKI ANGU, TUMBO INA YURUNGANA YIBAA. ...

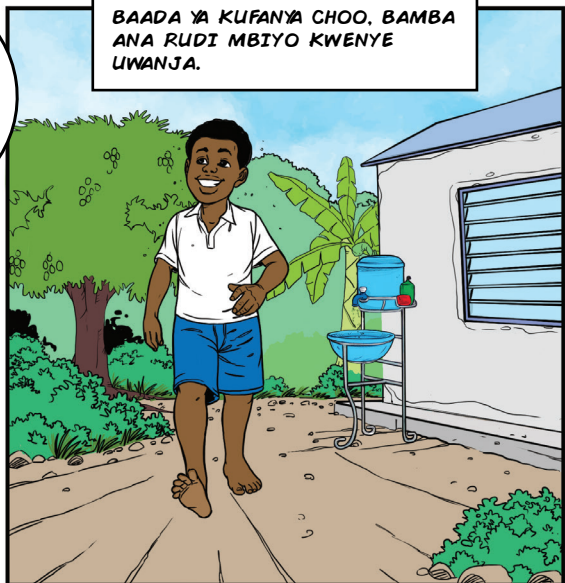
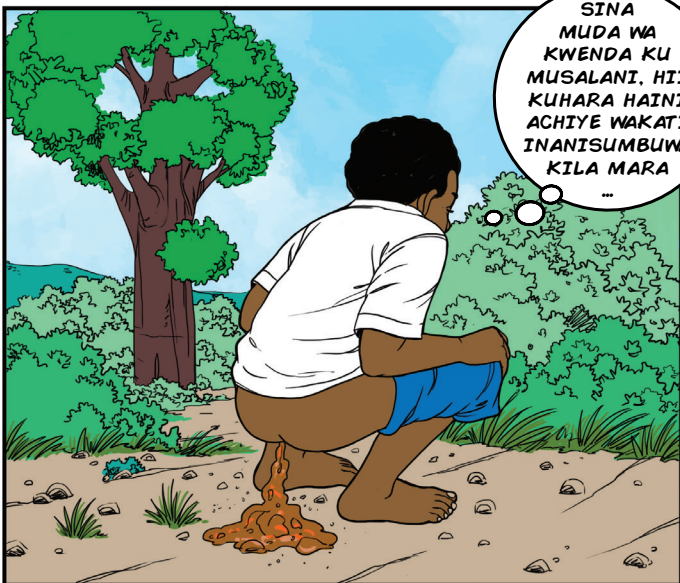
FANYA MBIYO TUNA KUSUBIRI

HARA-KISHA



SINA MUDA WA KWENDA KU MUSALANI, HII KUHARA HAINI ACHIYE WAKATI INANISUMBUWA KILA MARA ...

BAADA YA KUFANYA CHOO, BAMBA ANA RUDI MBIYO KWENYE UWANJA.





HAYA, TWENDELEYE NA MCHEZO

HOO APANA, AIKO MSAFI



!?

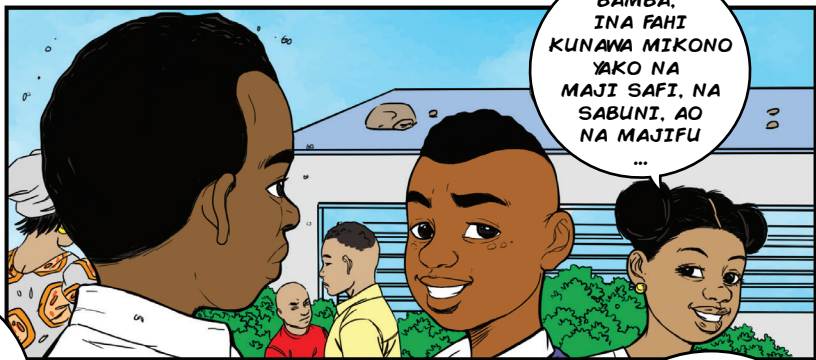
ACHA BAMBA, HATUWEZI TENA KUENDELEYA KUCHEZA NA WEYE



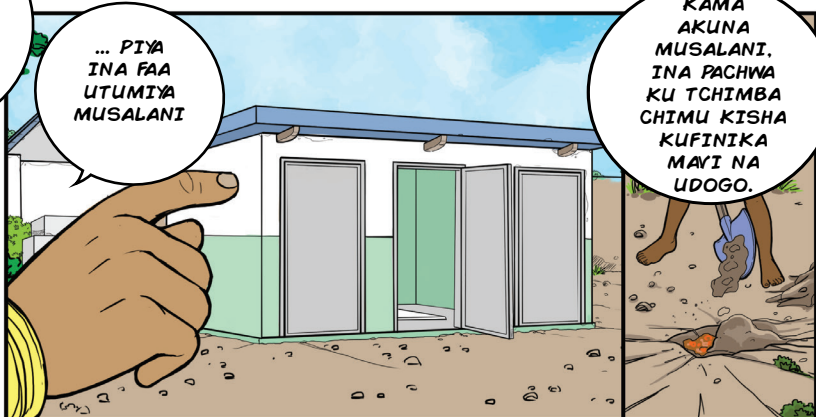
TULI KUONA UNAENDA KUFANYA CHOO KUBWA KUPORI, LAKINI HAIKUNAWA MIKONO YAKO

KAMA HAIKUNAWA MIKONO YAKO, UTA TU AMBUKIZA MAGONDJWA YA KUHARA

AAH, NI SAWA ?

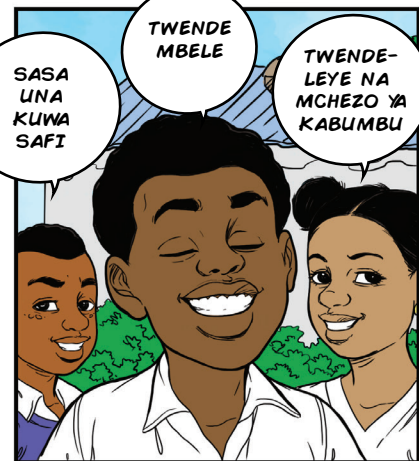


BAMBA, INA FAHI KUNAWA MIKONO YAKO NA MAJI SAFI, NA SABUNI, AO NA MAJIFU ...



... PIYA INA FAA UTUMIYA MUSALANI

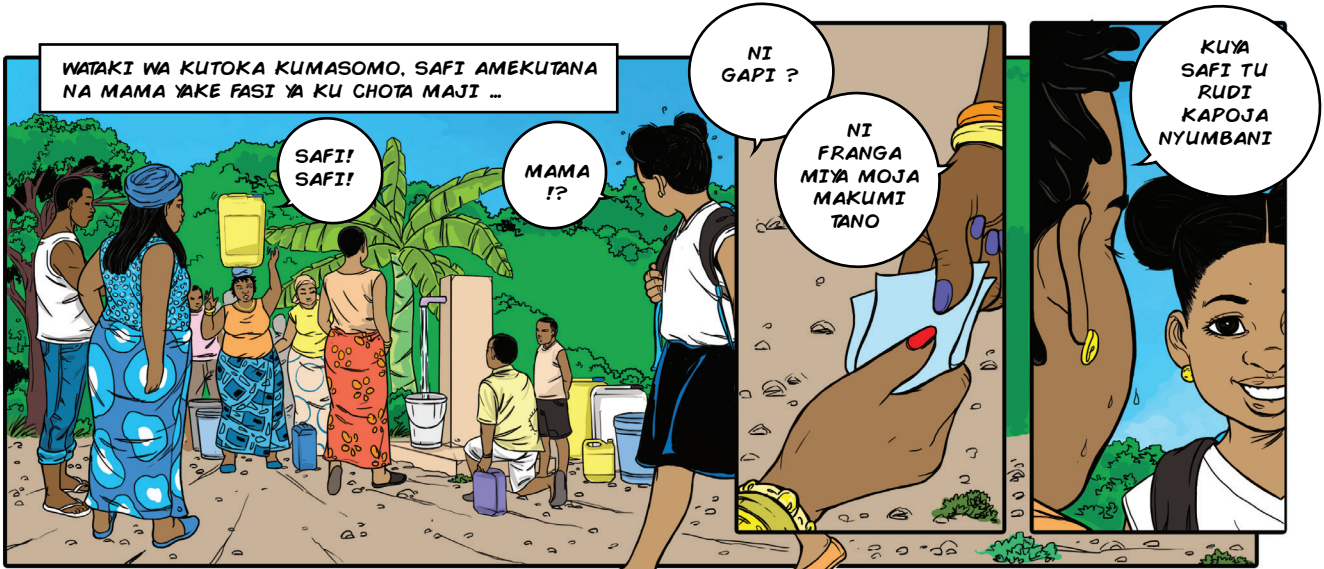
KAMA AKUNA MUSALANI, INA PACHWA KU TCHIMBA CHIMU KISHA KUFINIKA MAVI NA UDOGO.



SASA UNA KUWA SAFI

TWENDE MBELE

TWENDELEYE NA MCHEZO YA KABUMBU



WATAKI WA KUTOKA KUMASOMO, SAFI AMEKUTANA NA MAMA YAKE FASI YA KU CHOTA MAJI ...

SAFI!
SAFI!

MAMA
!?

NI
GAPI ?

NI
FRANGA
MIYA MOJA
MAKUMI
TANO

KUYA
SAFI TU
RUDI
KAPOJA
NYUMBANI



NJIYANI YA KURUDI NYUMBANI, SAFI NA MAMA YAKE WAME PITA MTONI YA MAJI YENYE KUWA NA MAJI YA SIYO SAFI...

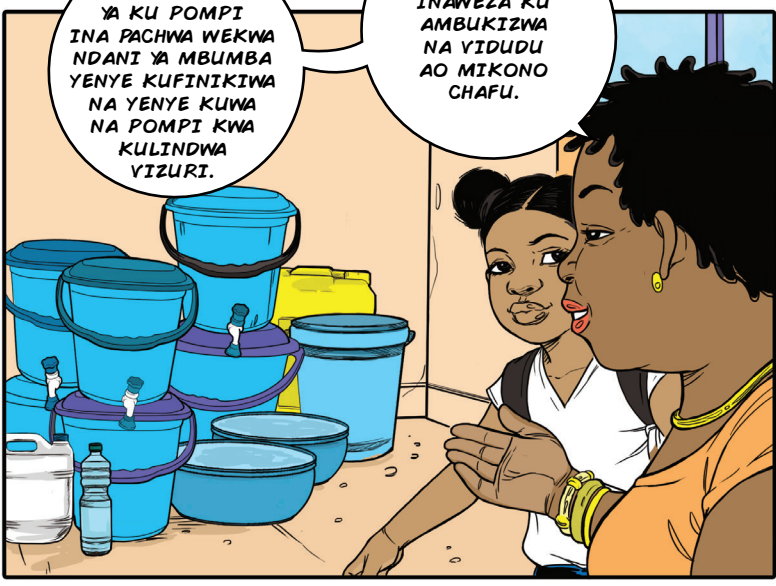
MAMAMA
KWA NINI
WATU WANA
CHUKUWA
MAJI HII
KWENYE
LONGA YAO ?

INA
WEZEKANA
KUTUMIYA
MAJI HII, KWA
KUFULIYA NGUO
AO KWA KU
SAFISHIYA
...

... AO KU
YA SHAMBA,
LAKINI
APANA KWA
KUNWA

JUU YA
KULEA MAJI
YA KU POMPI
INA PACHWA WEKWA
NDANI YA MBUMBA
YENYE KUFINIKIWA
NA YENYE KUWA
NA POMPI KWA
KULINDWA
YIZURI.

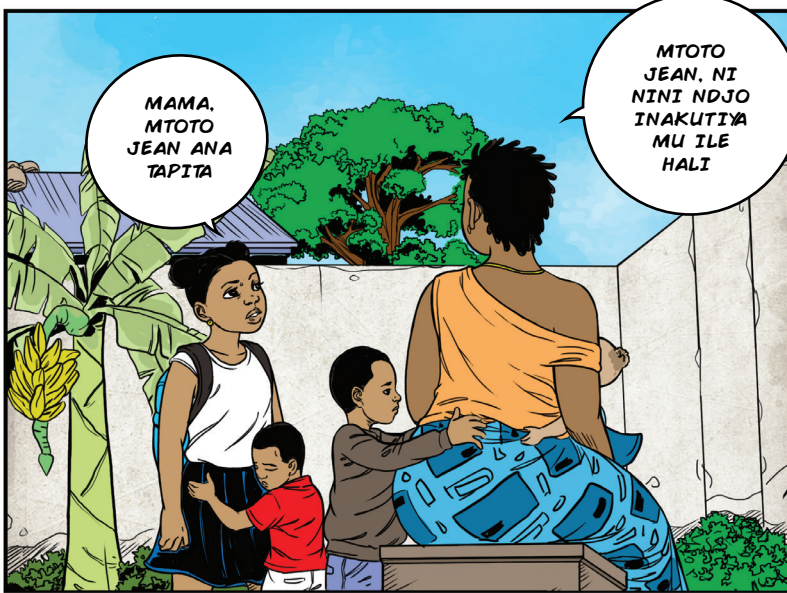
KAMA
SIYUO
INAVEZA KU
AMBUKIZWA
NA VIDUDU
AO MIKONO
CHAFU.



NI
NINI INA
KUFIKIYA
MTOTO
JEAN ?

OUA
AAH!

NINA
MAUMIYU
YA TUMBO



MAMA, MTOTO JEAN ANA TAPITA

MTOTO JEAN, NI NINI NDJO INAKUTIYA MU ILE HALI

WATOTO NITA WAFASILIYA ...

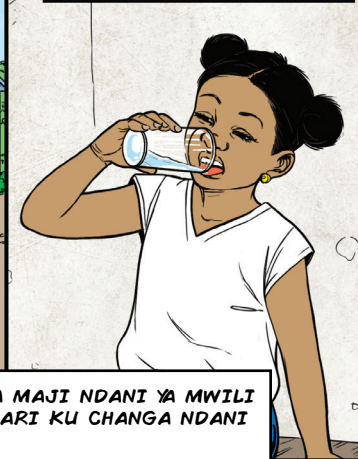
... KWA YA KUEPUKA MAGONJWA ...



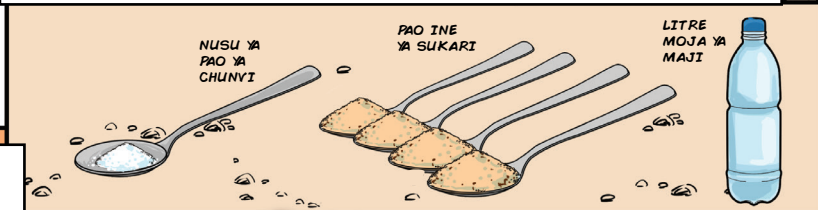
INA FAA KU NAWA MIGONO MBELE YA KULA CHAKULA NA KISHA KU TOKA KU MSALANI

SAFISHA YITAKISHI NA UCHAFU WA KU HARA NA TUPA NDANI YA CHOO YENYE INA PASHWA KUWA SAFI

MAJI YA KUNWA NI MAJI YENYE KULINDWA YIZURI NDANI YA NYUMBA



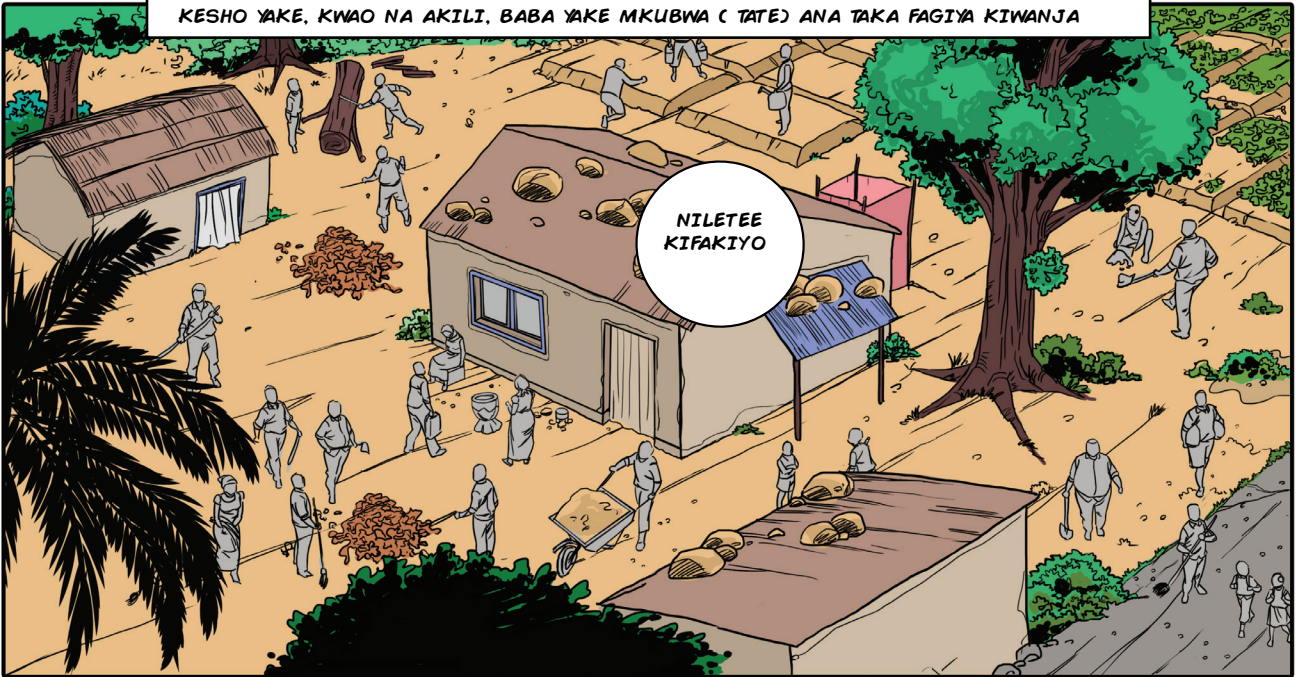
MTOTO JEAN UTA KUNYWA DAWA YA KURUDISHA MAJI NDANI YA MWILI YAKO, NUSU NA PAO YA CHUNYI, PAO INE YA SUKARI KU CHANGA NDANI YA LITRE MOJA YA MAJI SAFI.



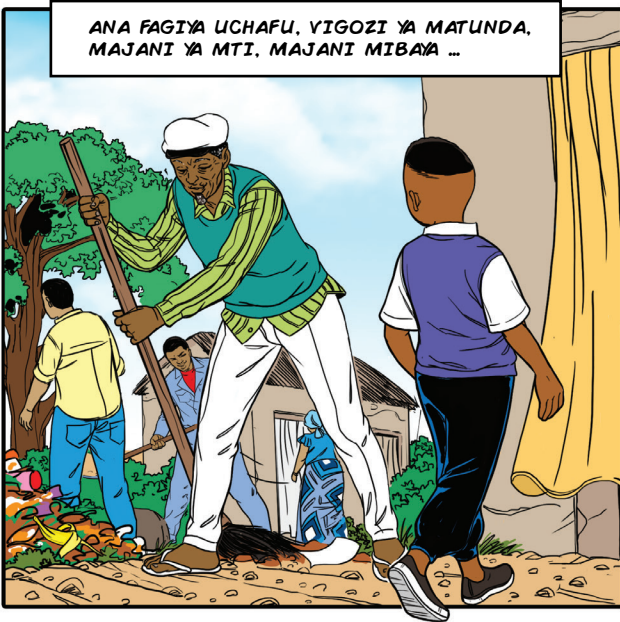
KAMA WATU WOTE WAKI HESHIMU KANUNI YA USAFI, NI JAMAA YOTE ITA KUWA NA AFYA NJEMA.



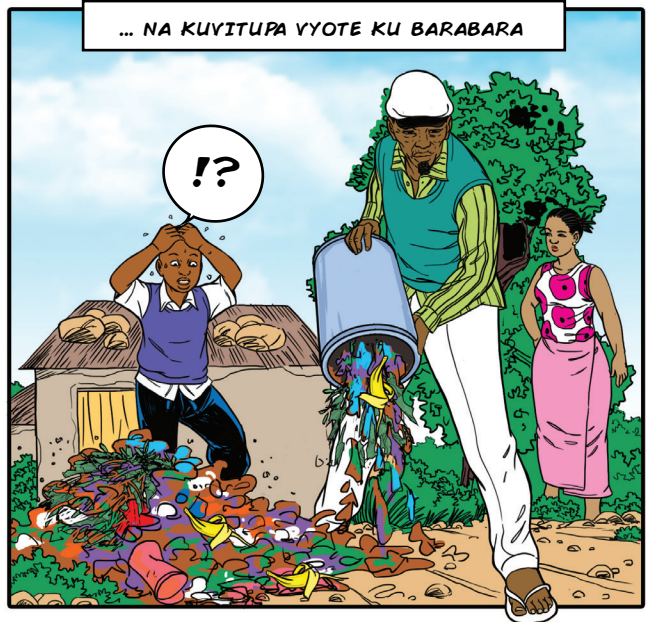
KESHO YAKE, KWAO NA AKILI, BABA YAKE MKUBWA (TATE) ANA TAKA FAGIYA KIWANJA



ANA FAGIYA UCHAFU, YIGOZI YA MATUNDA, MAJANI YA MTI, MAJANI MIBAYA ...



... NA KUYITUPA YYOTE KU BARABARA



EEH !
KOKO
MATATA

HUNA
FAHAMU
KAMA UCHAFU
WA MIMEA
NI MBOLEO
YA ASILI ?



!?

NA
PENDELEYA
TU IHI BUCHAFU
YOTE ITOKE
MBELE YA
MACHO
YANGU...

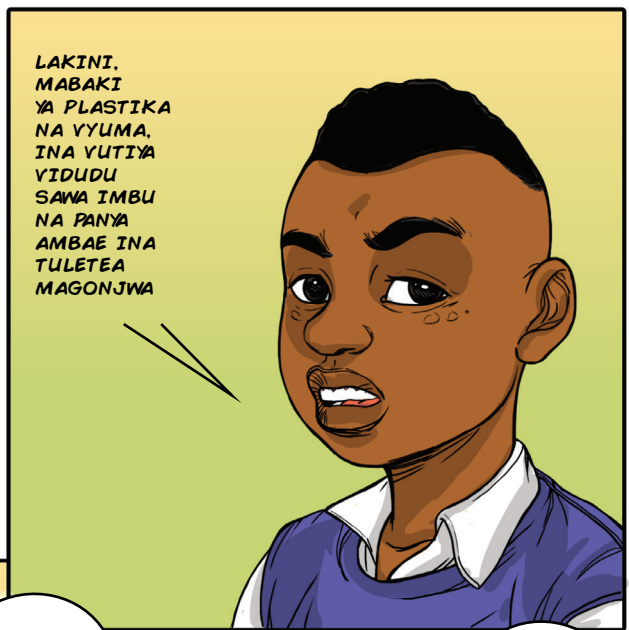
UCHAFU WENYE UNA WEZA KUOZA SAWA YILE MAJANI, NGOZI INA WEZA KULINDWA NA KUWA MBOLEO NZURI ISIYO KUWA YA KUNUNUWA, INA TOSHA TUKI WEKA FASI MOJA AO KUZIKWA



KISHA MYWEZI FULANI, KUCHIMBUWA KWA KU ICHANGA NA MCHANGA, MBOLEO YENYE INA WEZA KUSAIKIYA MIMBA YETU KUKOMALA YIZURI NA KWA HARAKA KATIKA SHAMBA ZETU...



LAKINI, MABAKI YA PLASTIKA NA YUMA, INA YUTIYA YIDUDU SAWA IMBU NA PANYA AMBAE INA TULETEA MAGONJWA



KAMA HAITAWEZEKANA NA KUTUMIYA TENA MA TAKATAKA, KU HALI INGINE, INA FAA KU INGUZA AO KUIZIKA KWENYE SHIMO



TUTA ONANA TENA ...

JUU YA MCHEZO INGINE



FIN DU 1ER ÉPISODE



MAJI YETU, AFIA YETU



Belgique

partenaire du développement